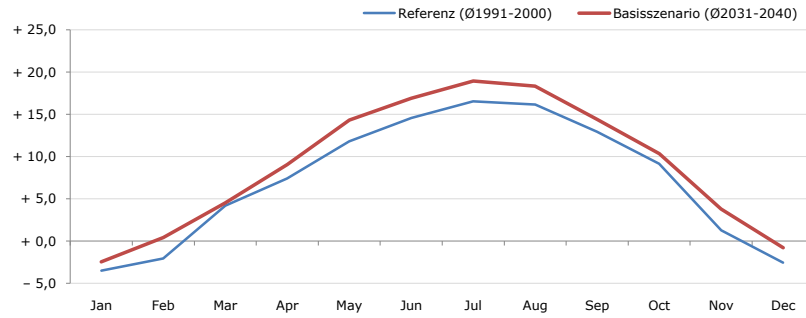


Gemeindename:
 Gemeindegennzahl
 Bezirk
 Bundesland
 Anzahl der Klimacluster

Maria Buch-Feistritz
 60809
 Judenburg
 Steiermark
 2

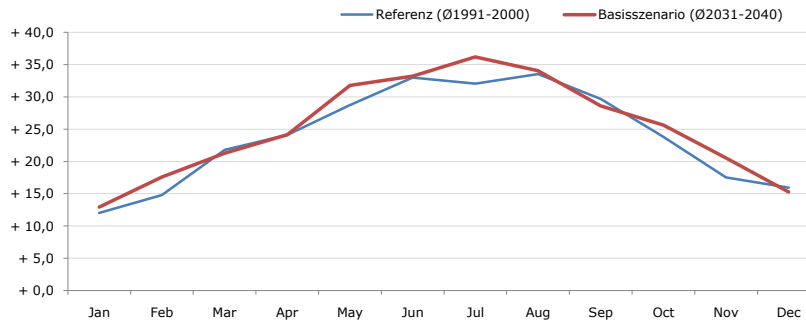


Durchschnittstemperatur [°C]



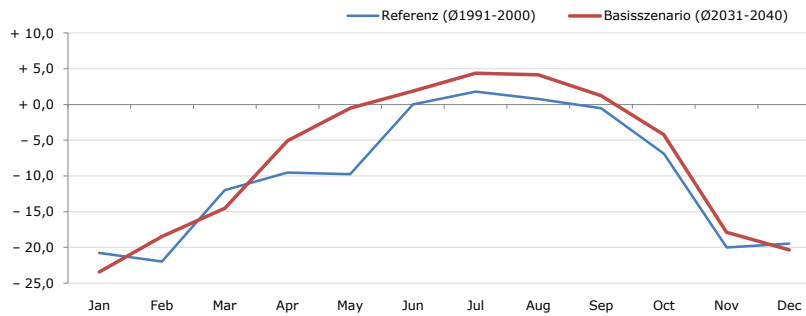
Average temperature [°C]	Jan	Feb	Mar	Apr	May	Jun	Jul	Aug	Sep	Oct	Nov	Dec	Jahr
Referenz (Ø1991-2000)	- 3,5	- 2,0	+ 4,2	+ 7,4	+ 11,8	+ 14,6	+ 16,5	+ 16,2	+ 12,9	+ 9,2	+ 1,3	- 2,5	+ 7,2
Basisszenario (Ø2031-2040)	- 2,5	+ 0,4	+ 4,5	+ 9,1	+ 14,3	+ 16,9	+ 18,9	+ 18,3	+ 14,4	+ 10,3	+ 3,8	- 0,8	+ 9,0

Maximum Temperatur [°C]



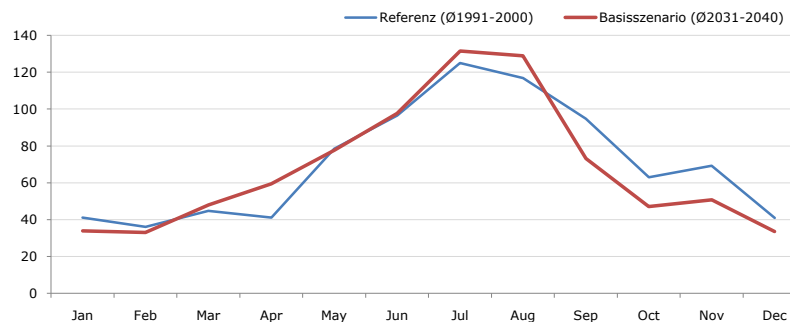
Maximum Temperatur [°C]	Jan	Feb	Mar	Apr	May	Jun	Jul	Aug	Sep	Oct	Nov	Dec	Jahr
Referenz (Ø1991-2000)	+ 12,0	+ 14,8	+ 21,8	+ 24,1	+ 28,8	+ 33,0	+ 32,1	+ 33,6	+ 29,7	+ 23,8	+ 17,5	+ 15,9	+ 24,0
Basisszenario (Ø2031-2040)	+ 12,9	+ 17,6	+ 21,3	+ 24,1	+ 31,8	+ 33,2	+ 36,2	+ 34,1	+ 28,6	+ 25,6	+ 20,5	+ 15,3	+ 25,1

Minimum Temperatur [°C]



Minimum Temperatur [°C]	Jan	Feb	Mar	Apr	May	Jun	Jul	Aug	Sep	Oct	Nov	Dec	Jahr
Referenz (Ø1991-2000)	- 20,8	- 22,0	- 12,0	- 9,5	- 9,7	+ 0,0	+ 1,8	+ 0,8	- 0,5	- 6,9	- 20,0	- 19,5	- 9,8
Basisszenario (Ø2031-2040)	- 23,4	- 18,5	- 14,5	- 5,1	- 0,5	+ 1,9	+ 4,4	+ 4,2	+ 1,2	- 4,2	- 17,9	- 20,4	- 7,7

Niederschlag [mm]



Niederschlag [mm]	Jan	Feb	Mar	Apr	May	Jun	Jul	Aug	Sep	Oct	Nov	Dec	Jahr
Referenz (Ø1991-2000)	41,1	36,1	44,8	41,1	78,5	96,5	125,0	116,9	94,7	63,0	69,2	40,9	847,6
Basisszenario (Ø2031-2040)	34,0	33,1	48,0	59,4	77,6	97,6	131,5	128,9	73,1	47,1	50,7	33,5	814,5

Q: Franziska Strauss, Herbert Formayer, Veronika Asamer, Erwin Schmid, 2010; Climate change data for Austria and the period 2008-2040 with one day and km2 resolution.

Ergebnisdarstellung: Dietmar Weinberger und Franz Sinabell, WIFO, www.wifo.ac.at.

Hinweise: Hervorgegangen aus dem Projekt "Werkzeuge für Modelle einer nachhaltigen Wirtschaft", im Rahmen der Programme proVISION und PFEIL10, finanziert vom Bundesministerium für Land- und Forstwirtschaft, Umwelt und Wasserwirtschaft.

Nähere Informationen: www.landnutzung.at

Referenz (Ø1991-2000): Klimabedingungen in der Periode 1991 bis 2000

Basisszenario (Ø2031-2040): Mittlerer Temperaturanstieg und gleichbleibende Niederschlagsverteilung