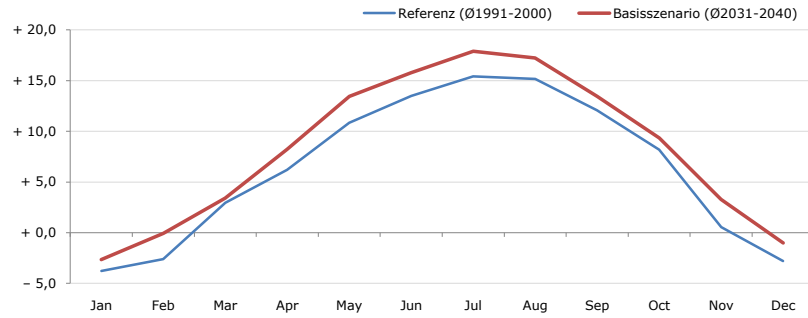


Gemeindename:
Gemeindekennzahl
Bezirk
Bundesland
Anzahl der Klimacluster

Sankt Wolfgang-Kienberg
60807
Judenburg
Steiermark
5

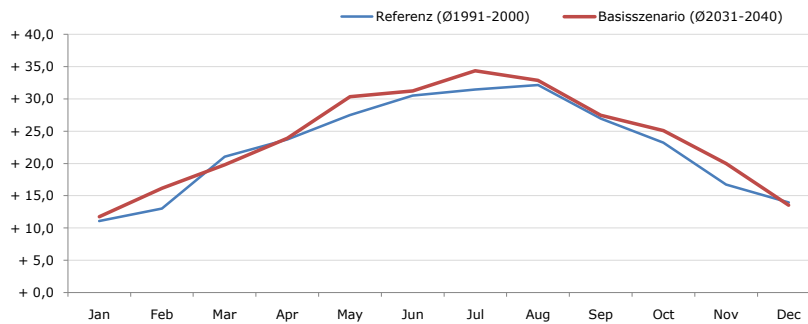


Durchschnittstemperatur [°C]



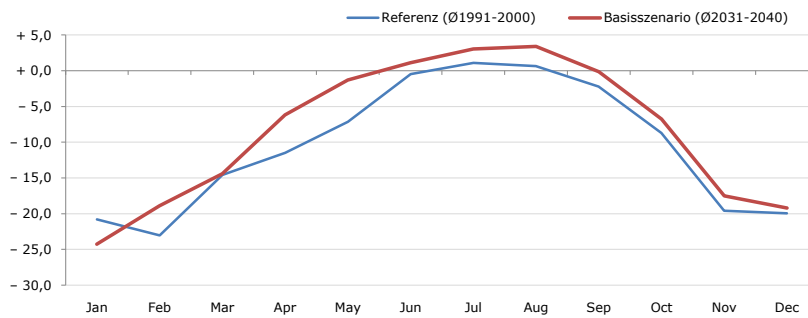
Average temperature [°C]	Jan	Feb	Mar	Apr	May	Jun	Jul	Aug	Sep	Oct	Nov	Dec	Jahr
Referenz (Ø1991-2000)	- 3,8	- 2,6	+ 3,0	+ 6,2	+ 10,8	+ 13,5	+ 15,4	+ 15,2	+ 12,1	+ 8,2	+ 0,5	- 2,8	+ 6,4
Basisszenario (Ø2031-2040)	- 2,6	- 0,1	+ 3,4	+ 8,2	+ 13,4	+ 15,8	+ 17,9	+ 17,2	+ 13,4	+ 9,3	+ 3,3	- 1,0	+ 8,2

Maximum Temperatur [°C]



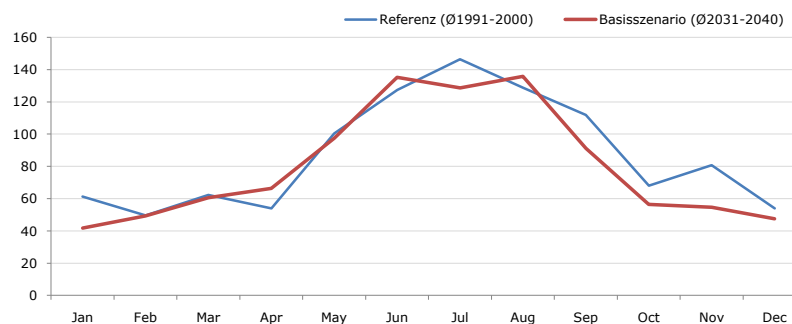
Maximum Temperatur [°C]	Jan	Feb	Mar	Apr	May	Jun	Jul	Aug	Sep	Oct	Nov	Dec	Jahr
Referenz (Ø1991-2000)	+ 11,1	+ 13,0	+ 21,1	+ 23,7	+ 27,5	+ 30,5	+ 31,5	+ 32,2	+ 27,0	+ 23,2	+ 16,7	+ 14,0	+ 22,7
Basisszenario (Ø2031-2040)	+ 11,8	+ 16,2	+ 19,8	+ 23,9	+ 30,4	+ 31,3	+ 34,4	+ 32,9	+ 27,5	+ 25,1	+ 20,0	+ 13,5	+ 23,9

Minimum Temperatur [°C]



Minimum Temperatur [°C]	Jan	Feb	Mar	Apr	May	Jun	Jul	Aug	Sep	Oct	Nov	Dec	Jahr
Referenz (Ø1991-2000)	- 20,8	- 23,0	- 14,6	- 11,5	- 7,2	- 0,5	+ 1,1	+ 0,7	- 2,2	- 8,7	- 19,6	- 19,9	- 10,4
Basisszenario (Ø2031-2040)	- 24,3	- 18,9	- 14,4	- 6,2	- 1,3	+ 1,1	+ 3,0	+ 3,4	- 0,1	- 6,8	- 17,5	- 19,2	- 8,4

Niederschlag [mm]



Niederschlag [mm]	Jan	Feb	Mar	Apr	May	Jun	Jul	Aug	Sep	Oct	Nov	Dec	Jahr
Referenz (Ø1991-2000)	61,2	49,7	62,2	53,9	100,5	127,5	146,5	128,9	111,8	68,1	80,7	54,0	1044,9
Basisszenario (Ø2031-2040)	41,8	49,3	60,7	66,4	97,5	135,1	128,7	135,9	91,1	56,5	54,7	47,6	965,3

Q: Franziska Strauss, Herbert Formayer, Veronika Asamer, Erwin Schmid, 2010; Climate change data for Austria and the period 2008-2040 with one day and km2 resolution.

Ergebnisdarstellung: Dietmar Weinberger und Franz Sinabell, WIFO, www.wifo.ac.at.

Hinweise: Hervorgegangen aus dem Projekt "Werkzeuge für Modelle einer nachhaltigen Wirtschaft", im Rahmen der Programme proVISION und PFEIL10, finanziert vom Bundesministerium für Land- und Forstwirtschaft, Umwelt und Wasserwirtschaft.

Nähere Informationen: www.landnutzung.at

Referenz (Ø1991-2000): Klimabedingungen in der Periode 1991 bis 2000

Basisszenario (Ø2031-2040): Mittlerer Temperaturanstieg und gleichbleibende Niederschlagsverteilung