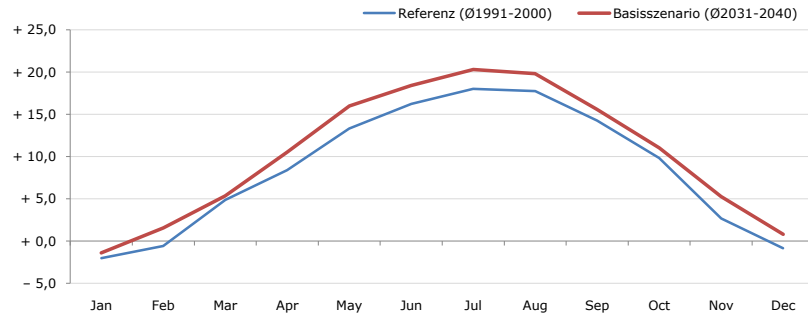


Gemeindename:
Gemeindekennzahl
Bezirk
Bundesland
Anzahl der Klimacluster

Saifen-Boden
60729
Hartberg
Steiermark
5

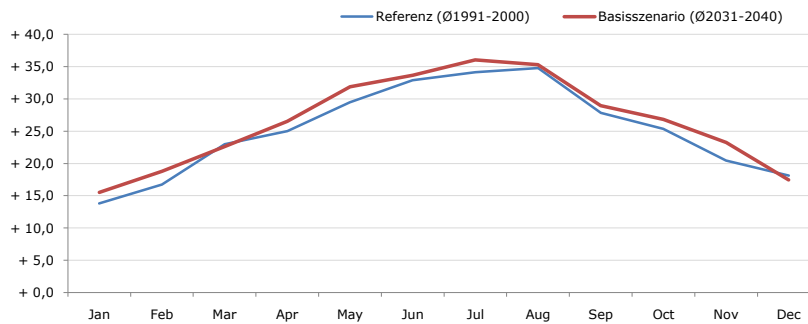


Durchschnittstemperatur [°C]



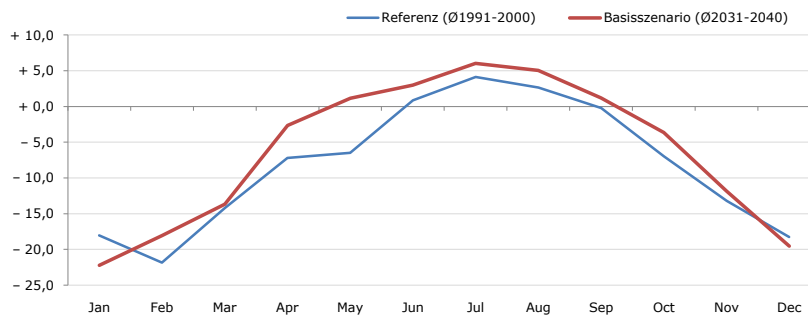
Average temperature [°C]	Jan	Feb	Mar	Apr	May	Jun	Jul	Aug	Sep	Oct	Nov	Dec	Jahr
Referenz (Ø1991-2000)	- 2,0	- 0,6	+ 4,9	+ 8,4	+ 13,3	+ 16,2	+ 18,0	+ 17,8	+ 14,3	+ 9,8	+ 2,7	- 0,8	+ 8,6
Basisszenario (Ø2031-2040)	- 1,4	+ 1,6	+ 5,4	+ 10,6	+ 16,0	+ 18,4	+ 20,3	+ 19,8	+ 15,6	+ 11,0	+ 5,3	+ 0,8	+ 10,3

Maximum Temperatur [°C]



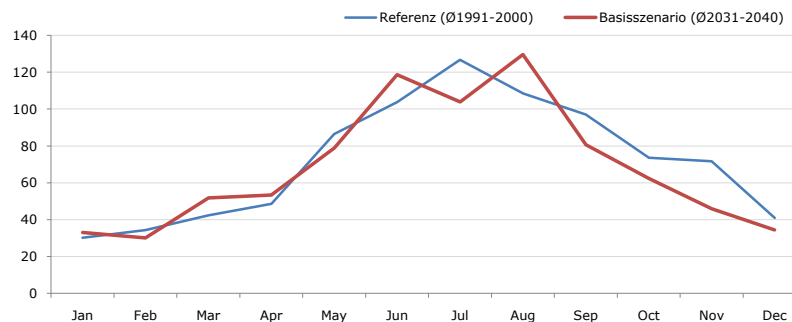
Maximum Temperatur [°C]	Jan	Feb	Mar	Apr	May	Jun	Jul	Aug	Sep	Oct	Nov	Dec	Jahr
Referenz (Ø1991-2000)	+ 13,8	+ 16,8	+ 23,0	+ 25,0	+ 29,5	+ 32,9	+ 34,1	+ 34,8	+ 27,8	+ 25,4	+ 20,4	+ 18,1	+ 25,2
Basisszenario (Ø2031-2040)	+ 15,5	+ 18,8	+ 22,6	+ 26,5	+ 31,9	+ 33,7	+ 36,0	+ 35,3	+ 29,0	+ 26,8	+ 23,3	+ 17,4	+ 26,4

Minimum Temperatur [°C]



Minimum Temperatur [°C]	Jan	Feb	Mar	Apr	May	Jun	Jul	Aug	Sep	Oct	Nov	Dec	Jahr
Referenz (Ø1991-2000)	- 18,0	- 21,8	- 14,2	- 7,2	- 6,5	+ 0,9	+ 4,1	+ 2,7	- 0,2	- 7,0	- 13,2	- 18,3	- 8,2
Basisszenario (Ø2031-2040)	- 22,2	- 18,1	- 13,7	- 2,6	+ 1,2	+ 3,0	+ 6,0	+ 5,1	+ 1,2	- 3,6	- 11,9	- 19,6	- 6,2

Niederschlag [mm]



Niederschlag [mm]	Jan	Feb	Mar	Apr	May	Jun	Jul	Aug	Sep	Oct	Nov	Dec	Jahr
Referenz (Ø1991-2000)	30,3	34,4	42,3	48,5	86,5	103,8	126,7	108,6	97,0	73,6	71,7	40,9	864,1
Basisszenario (Ø2031-2040)	33,0	30,2	51,9	53,4	78,9	118,6	103,9	129,6	80,7	62,4	46,0	34,4	822,9

Q: Franziska Strauss, Herbert Formayer, Veronika Asamer, Erwin Schmid, 2010; Climate change data for Austria and the period 2008-2040 with one day and km2 resolution.

Ergebnisdarstellung: Dietmar Weinberger und Franz Sinabell, WIFO, www.wifo.ac.at.

Hinweise: Hervorgegangen aus dem Projekt "Werkzeuge für Modelle einer nachhaltigen Wirtschaft", im Rahmen der Programme proVISION und PFEIL10, finanziert vom Bundesministerium für Land- und Forstwirtschaft, Umwelt und Wasserwirtschaft.

Nähere Informationen: www.landnutzung.at

Referenz (Ø1991-2000): Klimabedingungen in der Periode 1991 bis 2000

Basisszenario (Ø2031-2040): Mittlerer Temperaturanstieg und gleichbleibende Niederschlagsverteilung