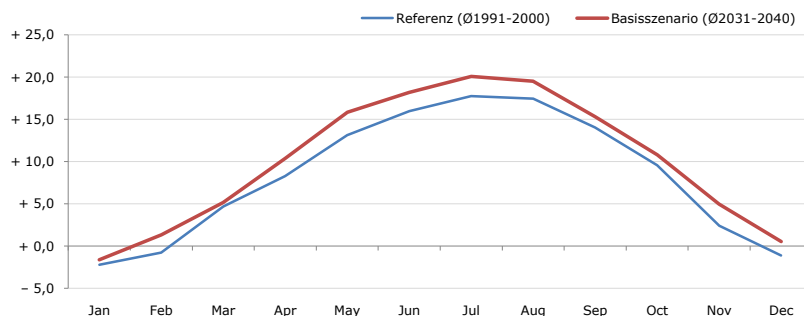


Gemeindename:
 Gemeindegennzahl
 Bezirk
 Bundesland
 Anzahl der Klimacluster

Rabenwald
 60725
 Hartberg
 Steiermark
 4

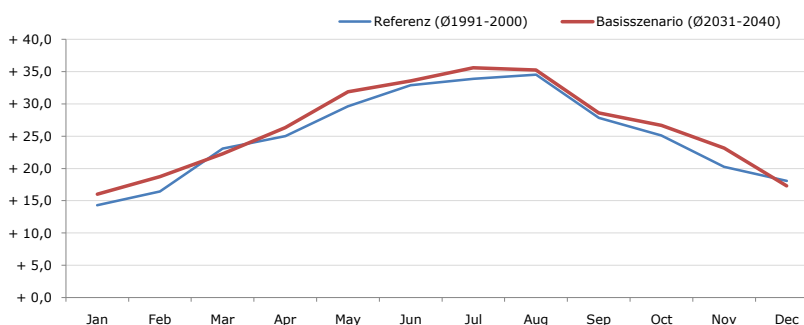


Durchschnittstemperatur [°C]



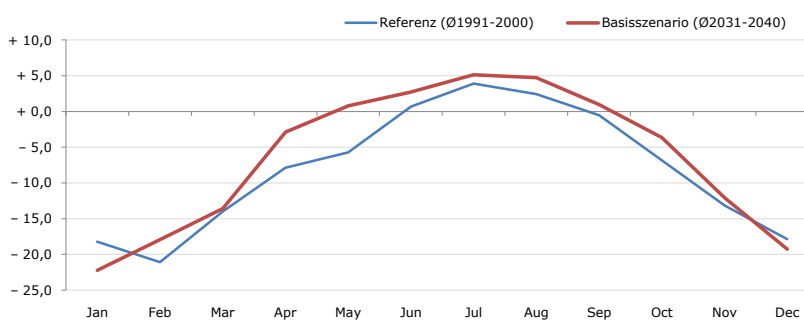
| Average temperature [°C] | Jan | Feb | Mar | Apr | May | Jun | Jul | Aug | Sep | Oct | Nov | Dec | Jahr |
|----------------------------|-------|-------|-------|--------|--------|--------|--------|--------|--------|--------|-------|-------|---------------|
| Referenz (Ø1991-2000) | - 2,2 | - 0,7 | + 4,7 | + 8,3 | + 13,1 | + 16,0 | + 17,8 | + 17,4 | + 14,1 | + 9,6 | + 2,4 | - 1,1 | + 8,3 |
| Basisszenario (Ø2031-2040) | - 1,6 | + 1,3 | + 5,2 | + 10,4 | + 15,8 | + 18,2 | + 20,1 | + 19,5 | + 15,3 | + 10,8 | + 5,0 | + 0,5 | + 10,1 |

Maximum Temperatur [°C]



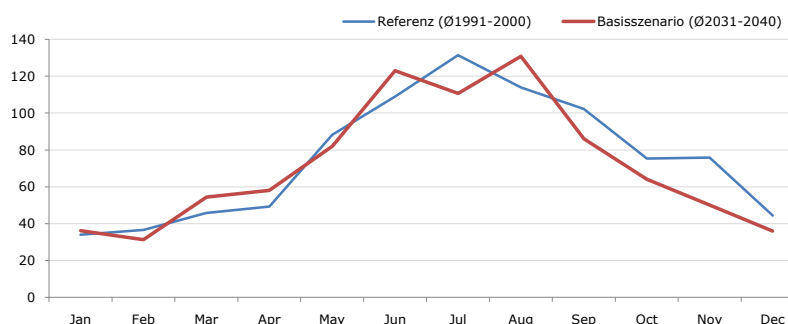
| Maximum Temperatur [°C] | Jan | Feb | Mar | Apr | May | Jun | Jul | Aug | Sep | Oct | Nov | Dec | Jahr |
|----------------------------|--------|--------|--------|--------|--------|--------|--------|--------|--------|--------|--------|--------|---------------|
| Referenz (Ø1991-2000) | + 14,3 | + 16,5 | + 23,1 | + 25,0 | + 29,6 | + 32,9 | + 33,9 | + 34,5 | + 27,9 | + 25,1 | + 20,3 | + 18,1 | + 25,1 |
| Basisszenario (Ø2031-2040) | + 16,0 | + 18,8 | + 22,3 | + 26,3 | + 31,9 | + 33,6 | + 35,6 | + 35,3 | + 28,6 | + 26,7 | + 23,2 | + 17,3 | + 26,3 |

Minimum Temperatur [°C]



| Minimum Temperatur [°C] | Jan | Feb | Mar | Apr | May | Jun | Jul | Aug | Sep | Oct | Nov | Dec | Jahr |
|----------------------------|--------|--------|--------|-------|-------|-------|-------|-------|-------|-------|--------|--------|--------------|
| Referenz (Ø1991-2000) | - 18,2 | - 21,1 | - 14,0 | - 7,9 | - 5,7 | + 0,7 | + 3,9 | + 2,4 | - 0,5 | - 6,8 | - 13,2 | - 17,8 | - 8,1 |
| Basisszenario (Ø2031-2040) | - 22,2 | - 17,9 | - 13,6 | - 2,9 | + 0,8 | + 2,7 | + 5,1 | + 4,7 | + 1,0 | - 3,7 | - 12,1 | - 19,3 | - 6,4 |

Niederschlag [mm]



| Niederschlag [mm] | Jan | Feb | Mar | Apr | May | Jun | Jul | Aug | Sep | Oct | Nov | Dec | Jahr |
|----------------------------|------|------|------|------|------|-------|-------|-------|-------|------|------|------|--------------|
| Referenz (Ø1991-2000) | 34,0 | 36,6 | 45,8 | 49,3 | 88,1 | 109,0 | 131,5 | 114,0 | 102,2 | 75,3 | 75,8 | 44,4 | 906,1 |
| Basisszenario (Ø2031-2040) | 36,2 | 31,4 | 54,5 | 58,0 | 82,0 | 123,1 | 110,7 | 130,8 | 86,1 | 64,2 | 50,0 | 36,0 | 862,9 |

Q: Franziska Strauss, Herbert Formayer, Veronika Asamer, Erwin Schmid, 2010; Climate change data for Austria and the period 2008-2040 with one day and km2 resolution.

Ergebnisdarstellung: Dietmar Weinberger und Franz Sinabell, WIFO, www.wifo.ac.at.

Hinweise: Hervorgegangen aus dem Projekt "Werkzeuge für Modelle einer nachhaltigen Wirtschaft", im Rahmen der Programme proVISION und PFEIL10, finanziert vom Bundesministerium für Land- und Forstwirtschaft, Umwelt und Wasserwirtschaft.

Nähere Informationen: www.landnutzung.at

Referenz (Ø1991-2000): Klimabedingungen in der Periode 1991 bis 2000

Basisszenario (Ø2031-2040): Mittlerer Temperaturanstieg und gleichbleibende Niederschlagsverteilung