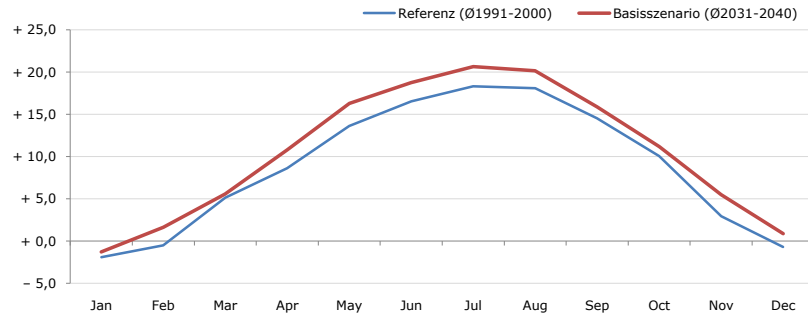


**Gemeindename:**  
Gemeindekennzahl  
Bezirk  
Bundesland  
Anzahl der Klimacluster

**Eichberg**  
60716  
Hartberg  
Steiermark  
3

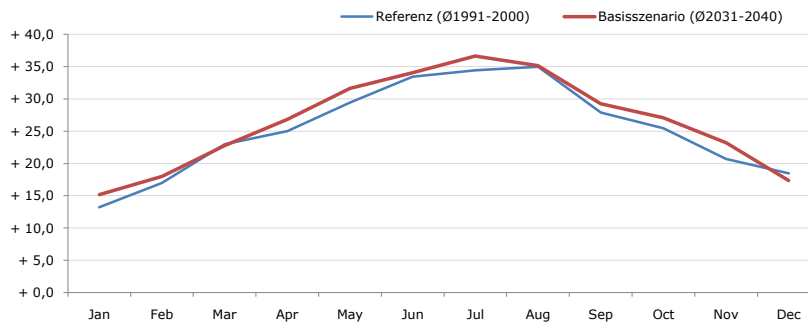


**Durchschnittstemperatur [°C]**



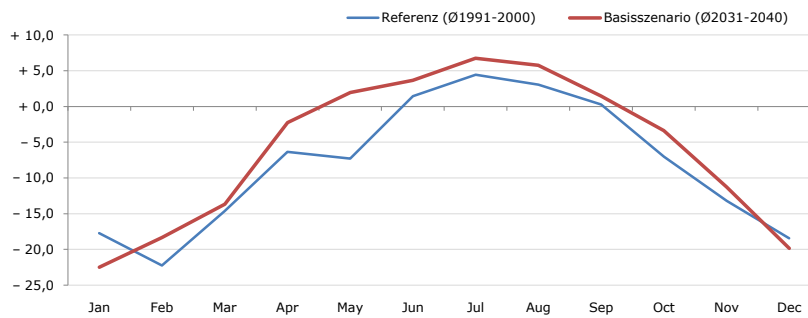
Average temperature [°C]	Jan	Feb	Mar	Apr	May	Jun	Jul	Aug	Sep	Oct	Nov	Dec	Jahr
Referenz (Ø1991-2000)	- 1,9	- 0,5	+ 5,2	+ 8,6	+ 13,6	+ 16,6	+ 18,3	+ 18,1	+ 14,5	+ 10,1	+ 2,9	- 0,7	+ 8,8
Basisszenario (Ø2031-2040)	- 1,3	+ 1,6	+ 5,6	+ 10,8	+ 16,3	+ 18,8	+ 20,6	+ 20,1	+ 15,9	+ 11,2	+ 5,5	+ 0,9	+ 10,6

**Maximum Temperatur [°C]**



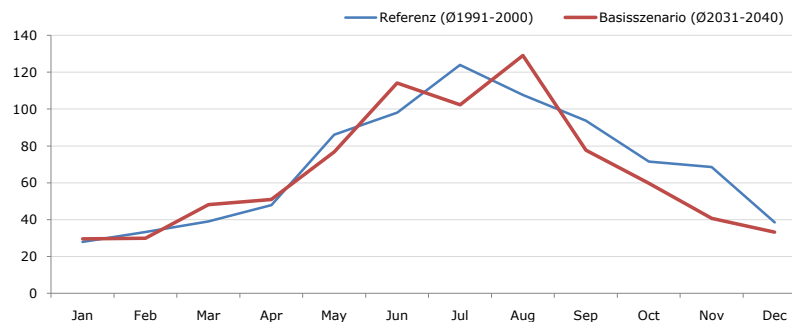
Maximum Temperatur [°C]	Jan	Feb	Mar	Apr	May	Jun	Jul	Aug	Sep	Oct	Nov	Dec	Jahr
Referenz (Ø1991-2000)	+ 13,2	+ 17,0	+ 23,0	+ 25,0	+ 29,4	+ 33,5	+ 34,5	+ 35,0	+ 27,9	+ 25,5	+ 20,7	+ 18,5	+ 25,3
Basisszenario (Ø2031-2040)	+ 15,2	+ 18,0	+ 22,8	+ 26,8	+ 31,6	+ 34,1	+ 36,7	+ 35,2	+ 29,2	+ 27,1	+ 23,2	+ 17,3	+ 26,5

**Minimum Temperatur [°C]**



Minimum Temperatur [°C]	Jan	Feb	Mar	Apr	May	Jun	Jul	Aug	Sep	Oct	Nov	Dec	Jahr
Referenz (Ø1991-2000)	- 17,7	- 22,3	- 14,6	- 6,4	- 7,3	+ 1,4	+ 4,4	+ 3,1	+ 0,3	- 7,0	- 13,2	- 18,5	- 8,1
Basisszenario (Ø2031-2040)	- 22,5	- 18,3	- 13,7	- 2,2	+ 2,0	+ 3,7	+ 6,8	+ 5,8	+ 1,5	- 3,4	- 11,3	- 19,9	- 5,9

**Niederschlag [mm]**



Niederschlag [mm]	Jan	Feb	Mar	Apr	May	Jun	Jul	Aug	Sep	Oct	Nov	Dec	Jahr
Referenz (Ø1991-2000)	27,9	33,3	39,0	48,0	86,1	98,1	123,9	107,6	93,8	71,4	68,5	38,5	836,0
Basisszenario (Ø2031-2040)	29,6	29,9	48,2	51,0	76,9	114,1	102,4	129,0	77,7	59,8	40,6	33,2	792,5

Q: Franziska Strauss, Herbert Formayer, Veronika Asamer, Erwin Schmid, 2010; Climate change data for Austria and the period 2008-2040 with one day and km2 resolution.

Ergebnisdarstellung: Dietmar Weinberger und Franz Sinabell, WIFO, www.wifo.ac.at.

Hinweise: Hervorgegangen aus dem Projekt "Werkzeuge für Modelle einer nachhaltigen Wirtschaft", im Rahmen der Programme proVISION und PFEIL10, finanziert vom Bundesministerium für Land- und Forstwirtschaft, Umwelt und Wasserwirtschaft.

Nähere Informationen: www.landnutzung.at

Referenz (Ø1991-2000): Klimabedingungen in der Periode 1991 bis 2000

Basisszenario (Ø2031-2040): Mittlerer Temperaturanstieg und gleichbleibende Niederschlagsverteilung