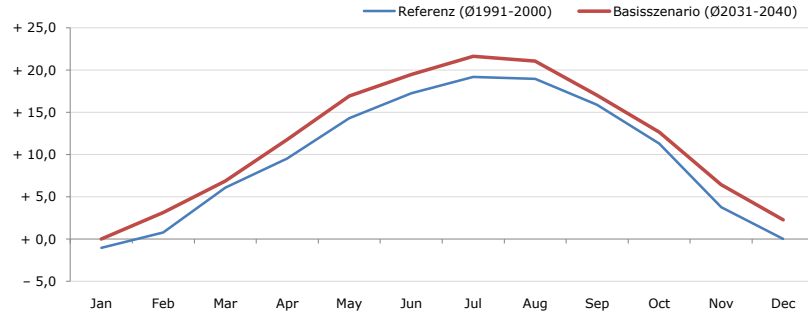


Gemeindename:
 Gemeindegennzahl
 Bezirk
 Bundesland
 Anzahl der Klimacluster

Hofkirchen bei Hartberg
 60713
 Hartberg
 Steiermark
 2

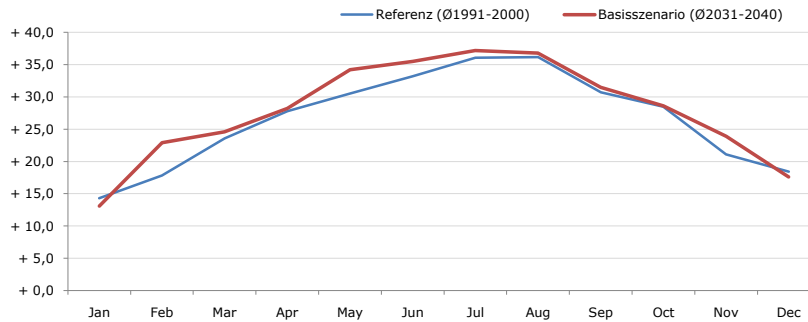


Durchschnittstemperatur [°C]



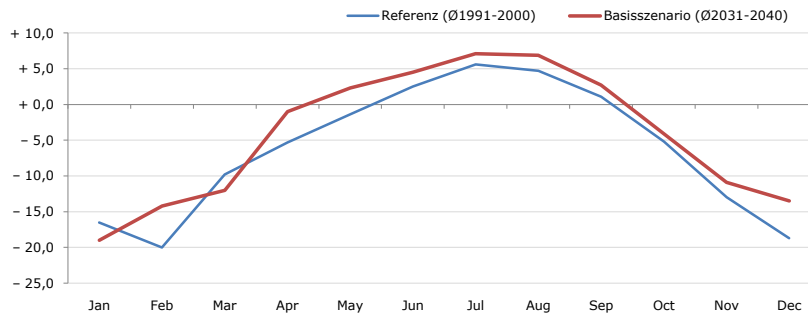
Average temperature [°C]	Jan	Feb	Mar	Apr	May	Jun	Jul	Aug	Sep	Oct	Nov	Dec	Jahr
Referenz (Ø1991-2000)	- 1,0	+ 0,8	+ 6,1	+ 9,5	+ 14,3	+ 17,3	+ 19,2	+ 19,0	+ 15,9	+ 11,3	+ 3,8	+ 0,0	+ 9,7
Basisszenario (Ø2031-2040)	+ 0,0	+ 3,1	+ 6,9	+ 11,8	+ 16,9	+ 19,5	+ 21,6	+ 21,1	+ 17,0	+ 12,7	+ 6,5	+ 2,3	+ 11,7

Maximum Temperatur [°C]



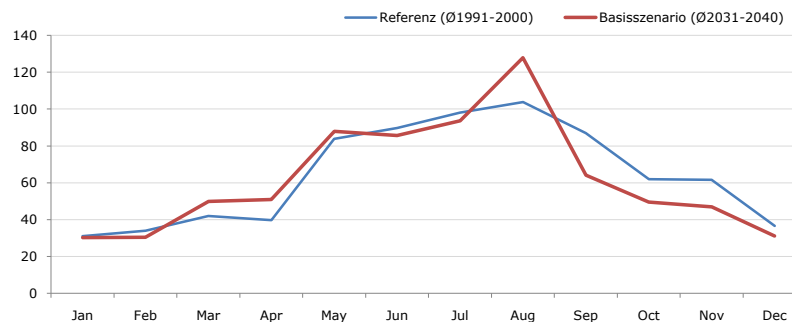
Maximum Temperatur [°C]	Jan	Feb	Mar	Apr	May	Jun	Jul	Aug	Sep	Oct	Nov	Dec	Jahr
Referenz (Ø1991-2000)	+ 14,3	+ 17,8	+ 23,6	+ 27,8	+ 30,5	+ 33,2	+ 36,1	+ 36,2	+ 30,7	+ 28,5	+ 21,1	+ 18,4	+ 26,6
Basisszenario (Ø2031-2040)	+ 13,1	+ 22,9	+ 24,6	+ 28,2	+ 34,2	+ 35,5	+ 37,2	+ 36,8	+ 31,5	+ 28,6	+ 23,9	+ 17,6	+ 27,9

Minimum Temperatur [°C]



Minimum Temperatur [°C]	Jan	Feb	Mar	Apr	May	Jun	Jul	Aug	Sep	Oct	Nov	Dec	Jahr
Referenz (Ø1991-2000)	- 16,5	- 20,0	- 9,8	- 5,3	- 1,4	+ 2,5	+ 5,6	+ 4,7	+ 1,1	- 5,2	- 13,0	- 18,7	- 6,3
Basisszenario (Ø2031-2040)	- 19,0	- 14,2	- 12,0	- 1,0	+ 2,3	+ 4,5	+ 7,1	+ 6,9	+ 2,7	- 4,1	- 10,9	- 13,5	- 4,2

Niederschlag [mm]



Niederschlag [mm]	Jan	Feb	Mar	Apr	May	Jun	Jul	Aug	Sep	Oct	Nov	Dec	Jahr
Referenz (Ø1991-2000)	31,1	33,9	42,0	39,8	83,8	89,8	98,1	103,9	87,1	62,1	61,7	36,7	769,8
Basisszenario (Ø2031-2040)	30,3	30,4	49,8	51,0	88,0	85,6	93,6	127,8	64,2	49,6	46,9	31,1	748,5

Q: Franziska Strauss, Herbert Formayer, Veronika Asamer, Erwin Schmid, 2010; Climate change data for Austria and the period 2008-2040 with one day and km2 resolution.

Ergebnisdarstellung: Dietmar Weinberger und Franz Sinabell, WIFO, www.wifo.ac.at.

Hinweise: Hervorgegangen aus dem Projekt "Werkzeuge für Modelle einer nachhaltigen Wirtschaft", im Rahmen der Programme proVISION und PFEIL10, finanziert vom Bundesministerium für Land- und Forstwirtschaft, Umwelt und Wasserwirtschaft.

Nähere Informationen: www.landnutzung.at

Referenz (Ø1991-2000): Klimabedingungen in der Periode 1991 bis 2000

Basisszenario (Ø2031-2040): Mittlerer Temperaturanstieg und gleichbleibende Niederschlagsverteilung