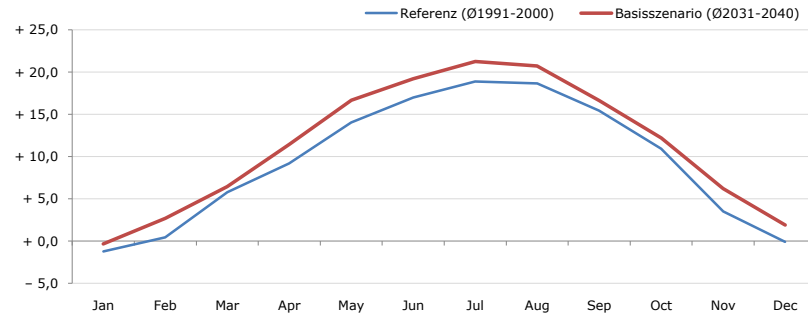


**Gemeindename:**  
Gemeindekennzahl  
Bezirk  
Bundesland  
Anzahl der Klimacluster

**Hartberg Umgebung**  
60711  
Hartberg  
Steiermark  
5

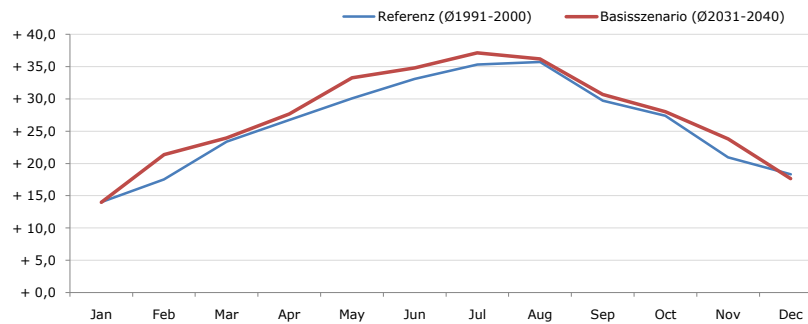


**Durchschnittstemperatur [°C]**



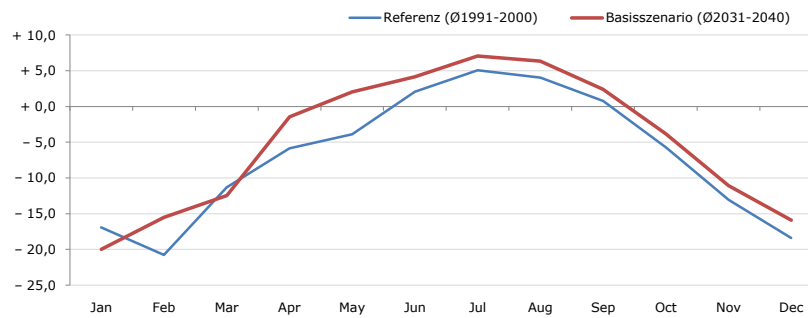
Average temperature [°C]	Jan	Feb	Mar	Apr	May	Jun	Jul	Aug	Sep	Oct	Nov	Dec	Jahr
Referenz (Ø1991-2000)	- 1,2	+ 0,4	+ 5,8	+ 9,2	+ 14,1	+ 17,0	+ 18,9	+ 18,7	+ 15,4	+ 10,9	+ 3,5	- 0,1	+ 9,4
Basisszenario (Ø2031-2040)	- 0,3	+ 2,7	+ 6,5	+ 11,4	+ 16,7	+ 19,2	+ 21,3	+ 20,7	+ 16,6	+ 12,2	+ 6,2	+ 1,9	+ 11,3

**Maximum Temperatur [°C]**



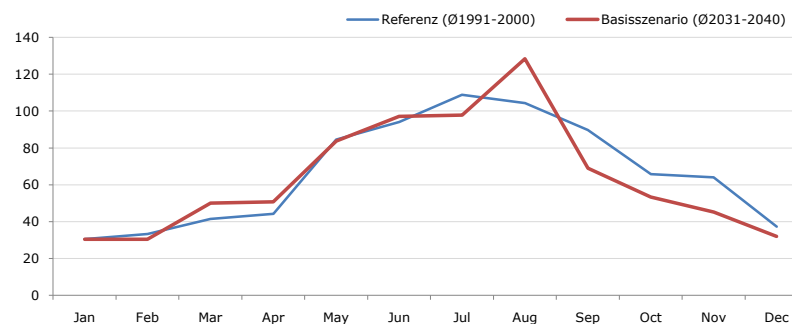
Maximum Temperatur [°C]	Jan	Feb	Mar	Apr	May	Jun	Jul	Aug	Sep	Oct	Nov	Dec	Jahr
Referenz (Ø1991-2000)	+ 14,0	+ 17,5	+ 23,4	+ 26,7	+ 30,1	+ 33,1	+ 35,4	+ 35,7	+ 29,7	+ 27,4	+ 21,0	+ 18,3	+ 26,1
Basisszenario (Ø2031-2040)	+ 14,0	+ 21,4	+ 24,0	+ 27,7	+ 33,3	+ 34,8	+ 37,1	+ 36,2	+ 30,7	+ 28,0	+ 23,8	+ 17,6	+ 27,4

**Minimum Temperatur [°C]**



Minimum Temperatur [°C]	Jan	Feb	Mar	Apr	May	Jun	Jul	Aug	Sep	Oct	Nov	Dec	Jahr
Referenz (Ø1991-2000)	- 16,9	- 20,8	- 11,3	- 5,9	- 3,9	+ 2,1	+ 5,1	+ 4,1	+ 0,8	- 5,7	- 13,1	- 18,4	- 6,9
Basisszenario (Ø2031-2040)	- 20,0	- 15,5	- 12,5	- 1,4	+ 2,1	+ 4,1	+ 7,1	+ 6,4	+ 2,4	- 3,8	- 11,1	- 15,9	- 4,8

**Niederschlag [mm]**



Niederschlag [mm]	Jan	Feb	Mar	Apr	May	Jun	Jul	Aug	Sep	Oct	Nov	Dec	Jahr
Referenz (Ø1991-2000)	30,5	33,4	41,4	44,2	84,5	94,1	108,9	104,3	89,8	65,7	64,0	37,3	798,2
Basisszenario (Ø2031-2040)	30,4	30,5	50,0	50,7	83,7	97,1	97,9	128,4	69,0	53,3	45,2	32,1	768,4

Q: Franziska Strauss, Herbert Formayer, Veronika Asamer, Erwin Schmid, 2010; Climate change data for Austria and the period 2008-2040 with one day and km2 resolution.

Ergebnisdarstellung: Dietmar Weinberger und Franz Sinabell, WIFO, www.wifo.ac.at.

Hinweise: Hervorgegangen aus dem Projekt "Werkzeuge für Modelle einer nachhaltigen Wirtschaft", im Rahmen der Programme proVISION und PFEIL10, finanziert vom Bundesministerium für Land- und Forstwirtschaft, Umwelt und Wasserwirtschaft.

Nähere Informationen: www.landnutzung.at

Referenz (Ø1991-2000): Klimabedingungen in der Periode 1991 bis 2000

Basisszenario (Ø2031-2040): Mittlerer Temperaturanstieg und gleichbleibende Niederschlagsverteilung