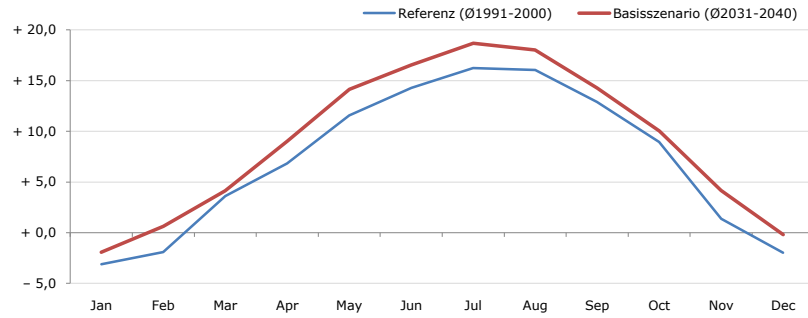


Gemeindename:
Gemeindekennzahl
Bezirk
Bundesland
Anzahl der Klimacluster

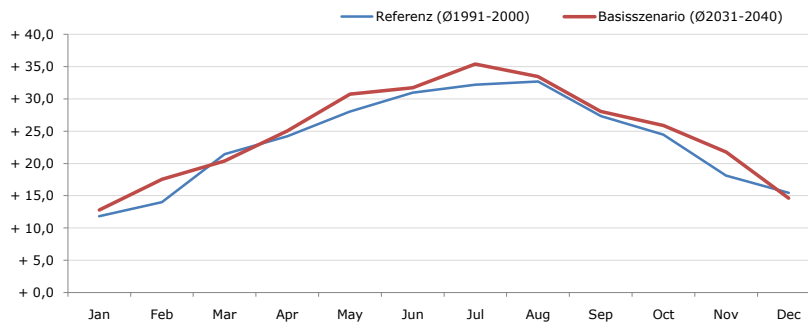
Tyrnau
60650
Graz-Umgebung
Steiermark
3

Durchschnittstemperatur [°C]



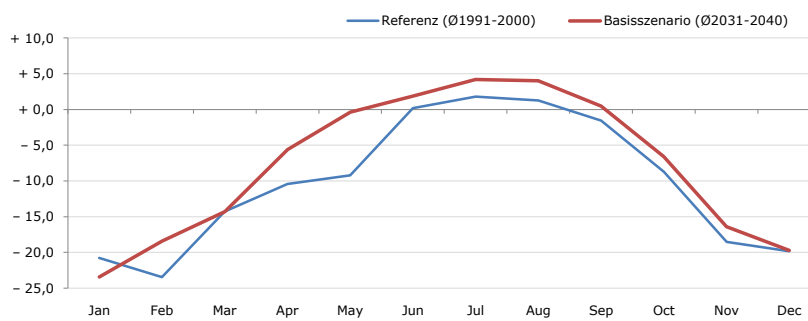
Average temperature [°C]	Jan	Feb	Mar	Apr	May	Jun	Jul	Aug	Sep	Oct	Nov	Dec	Jahr
Referenz (Ø1991-2000)	- 3,1	- 1,9	+ 3,6	+ 6,8	+ 11,6	+ 14,3	+ 16,2	+ 16,0	+ 12,9	+ 9,0	+ 1,4	- 2,0	+ 7,1
Basisszenario (Ø2031-2040)	- 1,9	+ 0,6	+ 4,1	+ 9,0	+ 14,1	+ 16,5	+ 18,7	+ 18,0	+ 14,3	+ 10,0	+ 4,2	- 0,2	+ 9,0

Maximum Temperatur [°C]



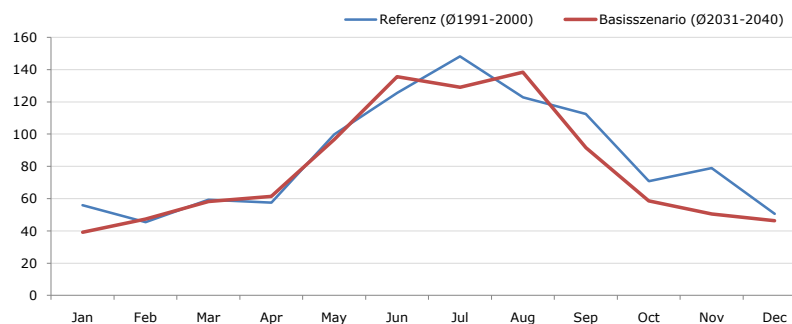
Maximum Temperatur [°C]	Jan	Feb	Mar	Apr	May	Jun	Jul	Aug	Sep	Oct	Nov	Dec	Jahr
Referenz (Ø1991-2000)	+ 11,8	+ 14,0	+ 21,4	+ 24,2	+ 28,0	+ 31,0	+ 32,2	+ 32,7	+ 27,4	+ 24,5	+ 18,1	+ 15,5	+ 23,5
Basisszenario (Ø2031-2040)	+ 12,8	+ 17,5	+ 20,4	+ 25,1	+ 30,8	+ 31,7	+ 35,4	+ 33,5	+ 28,0	+ 25,9	+ 21,8	+ 14,6	+ 24,8

Minimum Temperatur [°C]



Minimum Temperatur [°C]	Jan	Feb	Mar	Apr	May	Jun	Jul	Aug	Sep	Oct	Nov	Dec	Jahr
Referenz (Ø1991-2000)	- 20,8	- 23,5	- 14,3	- 10,4	- 9,2	+ 0,2	+ 1,8	+ 1,3	- 1,6	- 8,7	- 18,5	- 19,8	- 10,2
Basisszenario (Ø2031-2040)	- 23,4	- 18,4	- 14,3	- 5,6	- 0,4	+ 1,9	+ 4,2	+ 4,0	+ 0,5	- 6,6	- 16,4	- 19,7	- 7,8

Niederschlag [mm]



Niederschlag [mm]	Jan	Feb	Mar	Apr	May	Jun	Jul	Aug	Sep	Oct	Nov	Dec	Jahr
Referenz (Ø1991-2000)	56,0	45,4	59,2	57,6	99,8	125,6	148,2	122,8	112,4	70,8	79,0	50,6	1027,5
Basisszenario (Ø2031-2040)	39,3	47,4	58,3	61,3	96,6	135,7	129,1	138,3	91,5	58,5	50,5	46,2	952,9

Q: Franziska Strauss, Herbert Formayer, Veronika Asamer, Erwin Schmid, 2010; Climate change data for Austria and the period 2008-2040 with one day and km2 resolution.

Ergebnisdarstellung: Dietmar Weinberger und Franz Sinabell, WIFO, www.wifo.ac.at.

Hinweise: Hervorgegangen aus dem Projekt "Werkzeuge für Modelle einer nachhaltigen Wirtschaft", im Rahmen der Programme proVISION und PFEIL10, finanziert vom Bundesministerium für Land- und Forstwirtschaft, Umwelt und Wasserwirtschaft.

Nähere Informationen: www.landnutzung.at

Referenz (Ø1991-2000): Klimabedingungen in der Periode 1991 bis 2000

Basisszenario (Ø2031-2040): Mittlerer Temperaturanstieg und gleichbleibende Niederschlagsverteilung