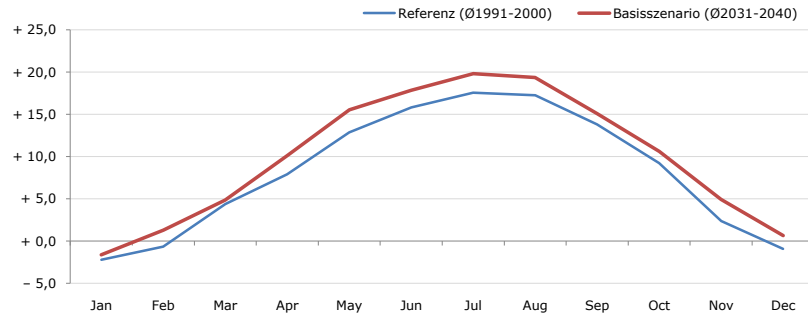


Gemeindename:
Gemeindekennzahl
Bezirk
Bundesland
Anzahl der Klimacluster

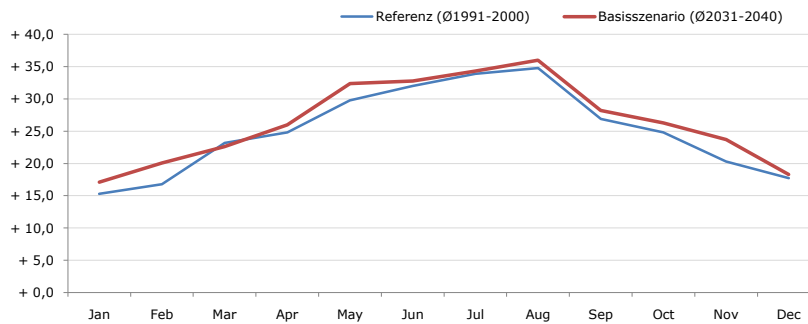
Stiwoll
60647
Graz-Umgebung
Steiermark
1

Durchschnittstemperatur [°C]



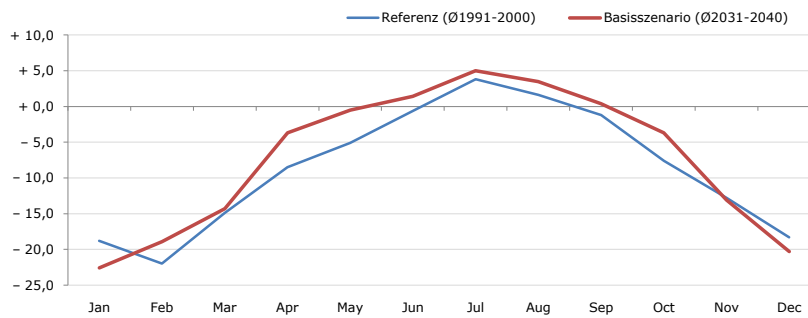
Average temperature [°C]	Jan	Feb	Mar	Apr	May	Jun	Jul	Aug	Sep	Oct	Nov	Dec	Jahr
Referenz (Ø1991-2000)	- 2,2	- 0,7	+ 4,4	+ 7,9	+ 12,9	+ 15,8	+ 17,6	+ 17,3	+ 13,8	+ 9,2	+ 2,4	- 0,9	+ 8,2
Basisszenario (Ø2031-2040)	- 1,6	+ 1,3	+ 4,9	+ 10,1	+ 15,6	+ 17,9	+ 19,8	+ 19,4	+ 15,1	+ 10,6	+ 5,0	+ 0,7	+ 9,9

Maximum Temperatur [°C]



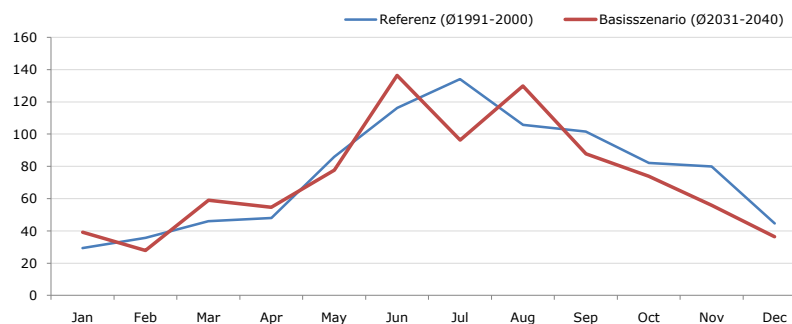
Maximum Temperatur [°C]	Jan	Feb	Mar	Apr	May	Jun	Jul	Aug	Sep	Oct	Nov	Dec	Jahr
Referenz (Ø1991-2000)	+ 15,3	+ 16,8	+ 23,2	+ 24,8	+ 29,8	+ 32,0	+ 33,9	+ 34,8	+ 26,9	+ 24,8	+ 20,3	+ 17,7	+ 25,1
Basisszenario (Ø2031-2040)	+ 17,1	+ 20,1	+ 22,6	+ 26,0	+ 32,4	+ 32,8	+ 34,3	+ 36,0	+ 28,2	+ 26,3	+ 23,7	+ 18,3	+ 26,5

Minimum Temperatur [°C]



Minimum Temperatur [°C]	Jan	Feb	Mar	Apr	May	Jun	Jul	Aug	Sep	Oct	Nov	Dec	Jahr
Referenz (Ø1991-2000)	- 18,8	- 22,0	- 14,9	- 8,5	- 5,1	- 0,6	+ 3,8	+ 1,6	- 1,2	- 7,6	- 12,8	- 18,3	- 8,6
Basisszenario (Ø2031-2040)	- 22,6	- 18,9	- 14,3	- 3,7	- 0,5	+ 1,4	+ 5,0	+ 3,5	+ 0,4	- 3,7	- 13,1	- 20,3	- 7,2

Niederschlag [mm]



Niederschlag [mm]	Jan	Feb	Mar	Apr	May	Jun	Jul	Aug	Sep	Oct	Nov	Dec	Jahr
Referenz (Ø1991-2000)	29,4	35,7	46,0	47,9	85,8	116,2	134,2	105,8	101,6	82,1	79,9	44,6	909,2
Basisszenario (Ø2031-2040)	39,2	27,8	58,9	54,6	77,6	136,4	96,4	129,9	87,7	73,9	55,9	36,3	874,6

Q: Franziska Strauss, Herbert Formayer, Veronika Asamer, Erwin Schmid, 2010; Climate change data for Austria and the period 2008-2040 with one day and km2 resolution.

Ergebnisdarstellung: Dietmar Weinberger und Franz Sinabell, WIFO, www.wifo.ac.at.

Hinweise: Hervorgegangen aus dem Projekt "Werkzeuge für Modelle einer nachhaltigen Wirtschaft", im Rahmen der Programme proVISION und PFEIL10, finanziert vom Bundesministerium für Land- und Forstwirtschaft, Umwelt und Wasserwirtschaft.

Nähere Informationen: www.landnutzung.at

Referenz (Ø1991-2000): Klimabedingungen in der Periode 1991 bis 2000

Basisszenario (Ø2031-2040): Mittlerer Temperaturanstieg und gleichbleibende Niederschlagsverteilung