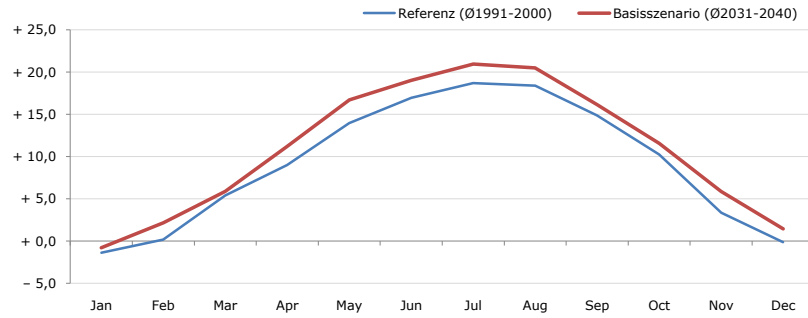


Gemeindename:
 Gemeindegennzahl
 Bezirk
 Bundesland
 Anzahl der Klimacluster

Krumegg
 60625
 Graz-Umgebung
 Steiermark
 2

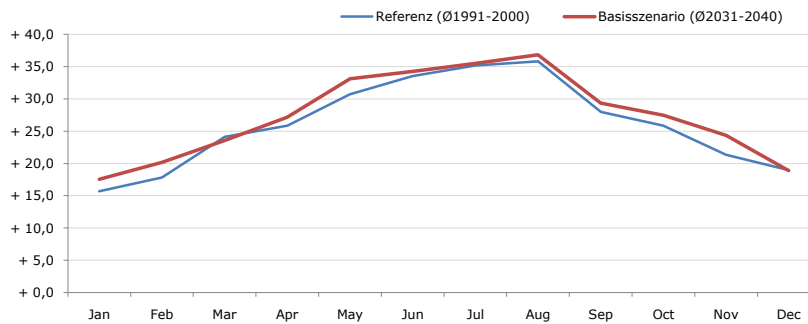


Durchschnittstemperatur [°C]



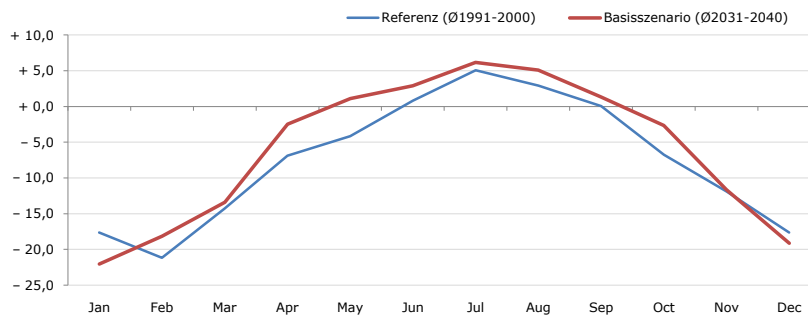
Average temperature [°C]	Jan	Feb	Mar	Apr	May	Jun	Jul	Aug	Sep	Oct	Nov	Dec	Jahr
Referenz (Ø1991-2000)	- 1,4	+ 0,2	+ 5,4	+ 9,0	+ 14,0	+ 17,0	+ 18,7	+ 18,4	+ 14,9	+ 10,2	+ 3,4	- 0,1	+ 9,2
Basisszenario (Ø2031-2040)	- 0,8	+ 2,2	+ 5,9	+ 11,2	+ 16,7	+ 19,0	+ 21,0	+ 20,5	+ 16,1	+ 11,6	+ 5,9	+ 1,5	+ 10,9

Maximum Temperatur [°C]



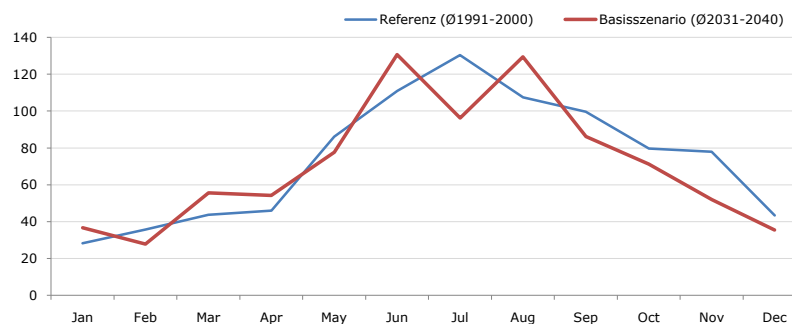
Maximum Temperatur [°C]	Jan	Feb	Mar	Apr	May	Jun	Jul	Aug	Sep	Oct	Nov	Dec	Jahr
Referenz (Ø1991-2000)	+ 15,7	+ 17,8	+ 24,1	+ 25,9	+ 30,7	+ 33,5	+ 35,2	+ 35,8	+ 28,0	+ 25,9	+ 21,4	+ 19,0	+ 26,1
Basisszenario (Ø2031-2040)	+ 17,5	+ 20,2	+ 23,6	+ 27,2	+ 33,2	+ 34,3	+ 35,5	+ 36,8	+ 29,4	+ 27,5	+ 24,4	+ 18,9	+ 27,4

Minimum Temperatur [°C]



Minimum Temperatur [°C]	Jan	Feb	Mar	Apr	May	Jun	Jul	Aug	Sep	Oct	Nov	Dec	Jahr
Referenz (Ø1991-2000)	- 17,7	- 21,2	- 14,3	- 6,9	- 4,2	+ 0,8	+ 5,1	+ 2,9	+ 0,1	- 6,8	- 11,9	- 17,7	- 7,6
Basisszenario (Ø2031-2040)	- 22,1	- 18,2	- 13,4	- 2,5	+ 1,1	+ 2,9	+ 6,2	+ 5,1	+ 1,4	- 2,7	- 11,7	- 19,2	- 6,0

Niederschlag [mm]



Niederschlag [mm]	Jan	Feb	Mar	Apr	May	Jun	Jul	Aug	Sep	Oct	Nov	Dec	Jahr
Referenz (Ø1991-2000)	28,3	35,7	43,8	46,0	86,1	110,9	130,4	107,5	99,7	79,7	77,9	43,4	889,5
Basisszenario (Ø2031-2040)	36,8	27,8	55,6	54,3	77,6	130,7	96,2	129,5	86,2	71,3	51,9	35,5	853,4

Q: Franziska Strauss, Herbert Formayer, Veronika Asamer, Erwin Schmid, 2010; Climate change data for Austria and the period 2008-2040 with one day and km2 resolution.

Ergebnisdarstellung: Dietmar Weinberger und Franz Sinabell, WIFO, www.wifo.ac.at.

Hinweise: Hervorgegangen aus dem Projekt "Werkzeuge für Modelle einer nachhaltigen Wirtschaft", im Rahmen der Programme proVISION und PFEIL10, finanziert vom Bundesministerium für Land- und Forstwirtschaft, Umwelt und Wasserwirtschaft.

Nähere Informationen: www.landnutzung.at

Referenz (Ø1991-2000): Klimabedingungen in der Periode 1991 bis 2000

Basisszenario (Ø2031-2040): Mittlerer Temperaturanstieg und gleichbleibende Niederschlagsverteilung