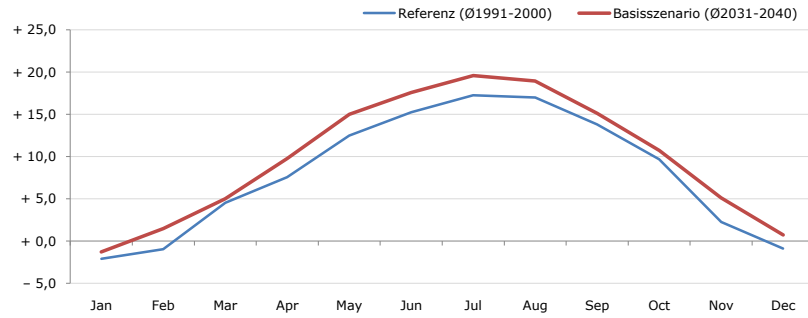


Gemeindename:
Gemeindekennzahl
Bezirk
Bundesland
Anzahl der Klimacluster

Großstübing
60615
Graz-Umgebung
Steiermark
3

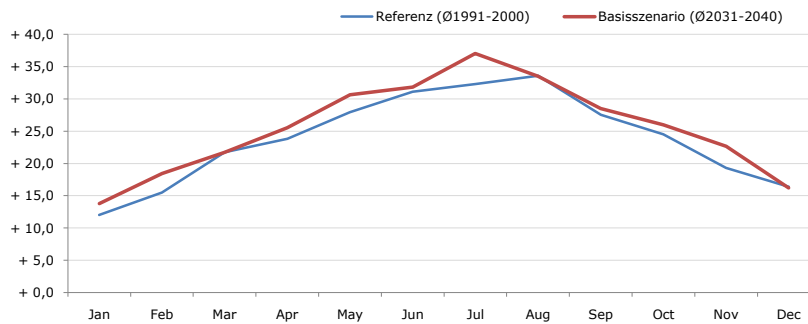


Durchschnittstemperatur [°C]



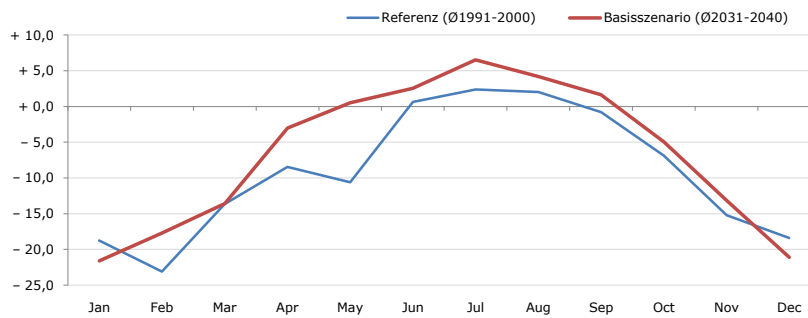
Average temperature [°C]	Jan	Feb	Mar	Apr	May	Jun	Jul	Aug	Sep	Oct	Nov	Dec	Jahr
Referenz (Ø1991-2000)	-2,1	-0,9	+4,5	+7,6	+12,5	+15,3	+17,3	+17,0	+13,8	+9,7	+2,3	-0,9	+8,1
Basisszenario (Ø2031-2040)	-1,3	+1,5	+5,0	+9,8	+15,0	+17,6	+19,6	+19,0	+15,1	+10,7	+5,1	+0,7	+9,9

Maximum Temperatur [°C]



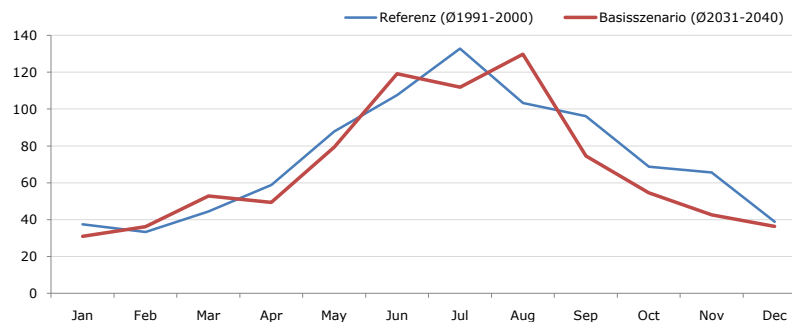
Maximum Temperatur [°C]	Jan	Feb	Mar	Apr	May	Jun	Jul	Aug	Sep	Oct	Nov	Dec	Jahr
Referenz (Ø1991-2000)	+12,0	+15,5	+21,7	+23,8	+28,0	+31,1	+32,3	+33,6	+27,5	+24,5	+19,3	+16,4	+23,9
Basisszenario (Ø2031-2040)	+13,8	+18,4	+21,7	+25,5	+30,6	+31,8	+37,0	+33,5	+28,5	+26,0	+22,7	+16,2	+25,5

Minimum Temperatur [°C]



Minimum Temperatur [°C]	Jan	Feb	Mar	Apr	May	Jun	Jul	Aug	Sep	Oct	Nov	Dec	Jahr
Referenz (Ø1991-2000)	-18,8	-23,1	-13,6	-8,5	-10,6	+0,7	+2,4	+2,0	-0,8	-6,9	-15,2	-18,4	-9,2
Basisszenario (Ø2031-2040)	-21,6	-17,7	-13,6	-3,0	+0,5	+2,5	+6,5	+4,2	+1,6	-4,9	-13,1	-21,1	-6,6

Niederschlag [mm]



Niederschlag [mm]	Jan	Feb	Mar	Apr	May	Jun	Jul	Aug	Sep	Oct	Nov	Dec	Jahr
Referenz (Ø1991-2000)	37,4	33,4	44,5	58,8	87,9	107,6	132,8	103,3	96,1	68,8	65,6	38,8	875,0
Basisszenario (Ø2031-2040)	31,0	36,1	52,8	49,4	79,4	119,2	112,0	129,8	74,5	54,7	42,5	36,4	817,8

Q: Franziska Strauss, Herbert Formayer, Veronika Asamer, Erwin Schmid, 2010; Climate change data for Austria and the period 2008-2040 with one day and km2 resolution.

Ergebnisdarstellung: Dietmar Weinberger und Franz Sinabell, WIFO, www.wifo.ac.at.

Hinweise: Hervorgegangen aus dem Projekt "Werkzeuge für Modelle einer nachhaltigen Wirtschaft", im Rahmen der Programme proVISION und PFEIL10, finanziert vom Bundesministerium für Land- und Forstwirtschaft, Umwelt und Wasserwirtschaft.

Nähere Informationen: www.landnutzung.at

Referenz (Ø1991-2000): Klimabedingungen in der Periode 1991 bis 2000

Basisszenario (Ø2031-2040): Mittlerer Temperaturanstieg und gleichbleibende Niederschlagsverteilung