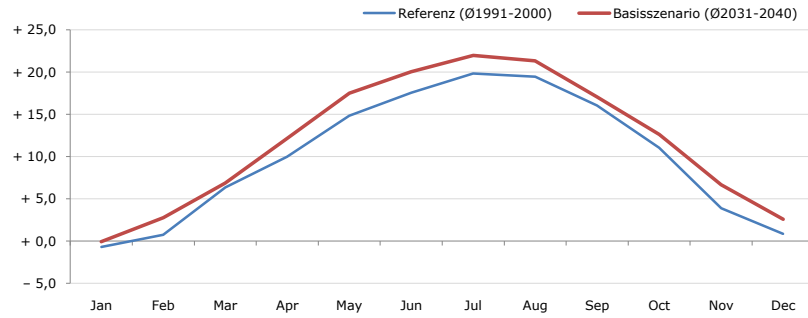


Gemeindename:
 Gemeindegennzahl
 Bezirk
 Bundesland
 Anzahl der Klimacluster

Loipersdorf bei Fürstenfeld
 60509
 Fürstenfeld
 Steiermark
 3

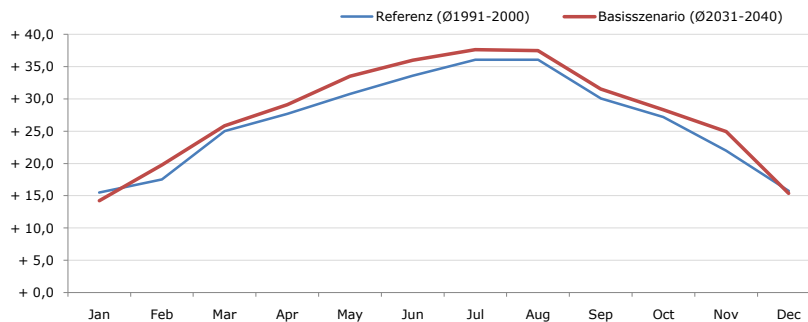


Durchschnittstemperatur [°C]



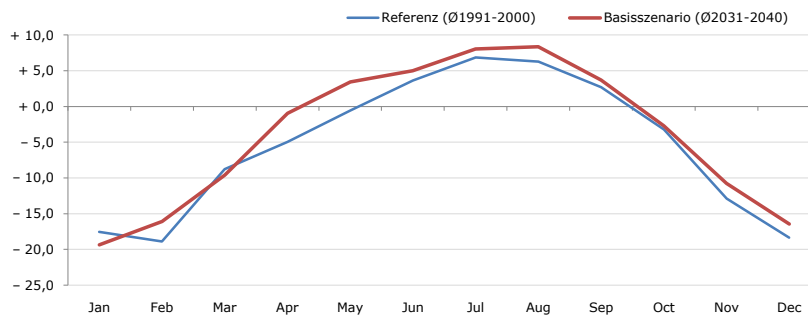
Average temperature [°C]	Jan	Feb	Mar	Apr	May	Jun	Jul	Aug	Sep	Oct	Nov	Dec	Jahr
Referenz (Ø1991-2000)	- 0,7	+ 0,7	+ 6,3	+ 10,0	+ 14,8	+ 17,6	+ 19,8	+ 19,5	+ 16,1	+ 11,1	+ 3,9	+ 0,9	+ 10,1
Basisszenario (Ø2031-2040)	- 0,1	+ 2,8	+ 6,9	+ 12,2	+ 17,5	+ 20,0	+ 22,0	+ 21,4	+ 17,0	+ 12,6	+ 6,7	+ 2,6	+ 11,8

Maximum Temperatur [°C]



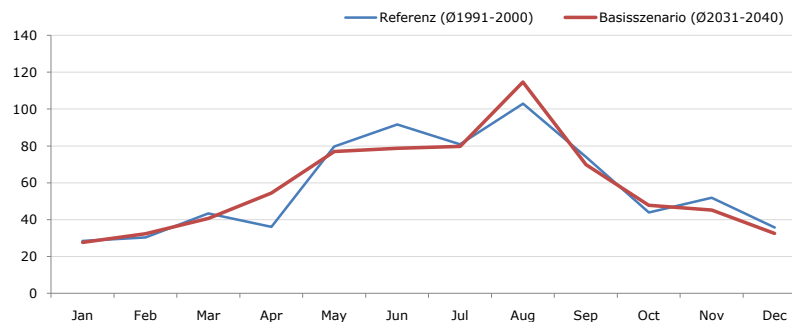
Maximum Temperatur [°C]	Jan	Feb	Mar	Apr	May	Jun	Jul	Aug	Sep	Oct	Nov	Dec	Jahr
Referenz (Ø1991-2000)	+ 15,5	+ 17,5	+ 25,0	+ 27,7	+ 30,8	+ 33,6	+ 36,1	+ 36,1	+ 30,1	+ 27,2	+ 22,0	+ 15,7	+ 26,5
Basisszenario (Ø2031-2040)	+ 14,3	+ 19,8	+ 25,8	+ 29,1	+ 33,5	+ 36,0	+ 37,7	+ 37,5	+ 31,5	+ 28,3	+ 24,9	+ 15,4	+ 27,9

Minimum Temperatur [°C]



Minimum Temperatur [°C]	Jan	Feb	Mar	Apr	May	Jun	Jul	Aug	Sep	Oct	Nov	Dec	Jahr
Referenz (Ø1991-2000)	- 17,5	- 18,9	- 8,8	- 5,0	- 0,6	+ 3,7	+ 6,9	+ 6,3	+ 2,7	- 3,2	- 12,9	- 18,4	- 5,4
Basisszenario (Ø2031-2040)	- 19,4	- 16,1	- 9,6	- 1,0	+ 3,5	+ 5,0	+ 8,1	+ 8,4	+ 3,7	- 2,7	- 10,8	- 16,5	- 3,9

Niederschlag [mm]



Niederschlag [mm]	Jan	Feb	Mar	Apr	May	Jun	Jul	Aug	Sep	Oct	Nov	Dec	Jahr
Referenz (Ø1991-2000)	28,5	30,3	43,4	36,1	79,7	91,7	80,8	103,0	74,1	43,8	52,0	35,8	699,2
Basisszenario (Ø2031-2040)	27,7	32,3	40,7	54,4	77,0	78,8	79,8	114,7	69,8	47,8	45,1	32,5	700,7

Q: Franziska Strauss, Herbert Formayer, Veronika Asamer, Erwin Schmid, 2010; Climate change data for Austria and the period 2008-2040 with one day and km2 resolution.

Ergebnisdarstellung: Dietmar Weinberger und Franz Sinabell, WIFO, www.wifo.ac.at.

Hinweise: Hervorgegangen aus dem Projekt "Werkzeuge für Modelle einer nachhaltigen Wirtschaft", im Rahmen der Programme proVISION und PFEIL10, finanziert vom Bundesministerium für Land- und Forstwirtschaft, Umwelt und Wasserwirtschaft.

Nähere Informationen: www.landnutzung.at

Referenz (Ø1991-2000): Klimabedingungen in der Periode 1991 bis 2000

Basisszenario (Ø2031-2040): Mittlerer Temperaturanstieg und gleichbleibende Niederschlagsverteilung