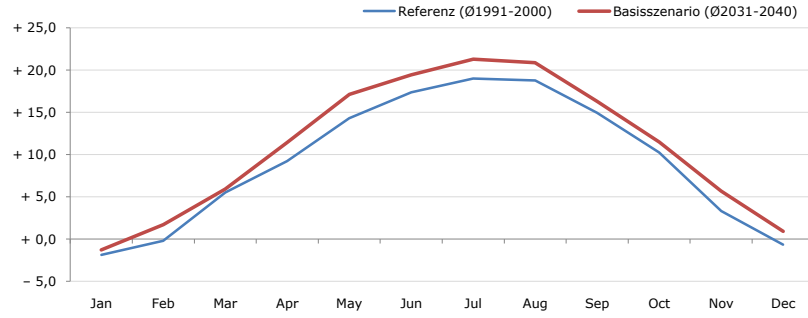


**Gemeindename:**  
 Gemeindegennzahl  
 Bezirk  
 Bundesland  
 Anzahl der Klimacluster

**Sankt Stefan im Rosental**  
 60449  
 Feldbach  
 Steiermark  
 2

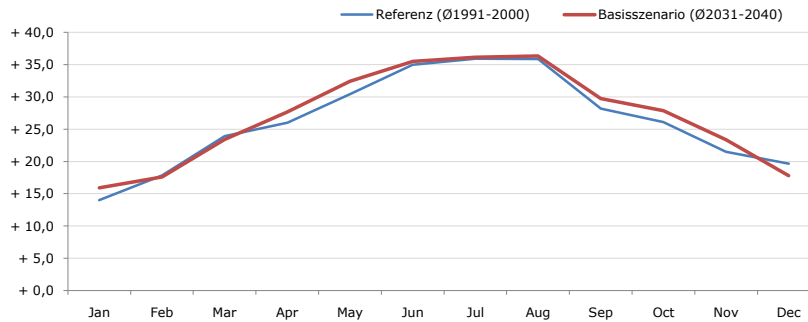


**Durchschnittstemperatur [°C]**



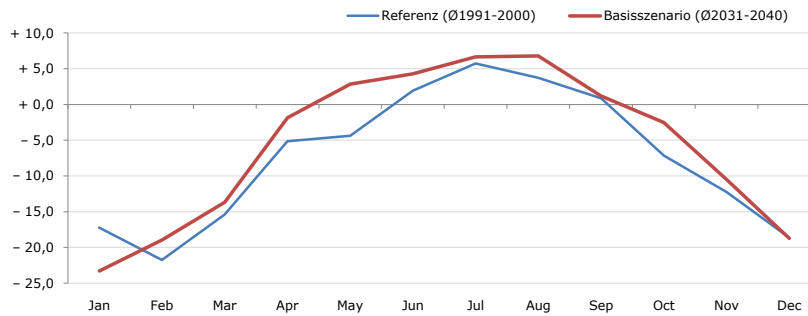
Average temperature [°C]	Jan	Feb	Mar	Apr	May	Jun	Jul	Aug	Sep	Oct	Nov	Dec	Jahr
Referenz (Ø1991-2000)	-1,8	-0,2	+5,5	+9,2	+14,3	+17,4	+19,0	+18,8	+15,0	+10,3	+3,3	-0,6	+9,2
Basisszenario (Ø2031-2040)	-1,3	+1,7	+5,9	+11,5	+17,1	+19,5	+21,3	+20,9	+16,3	+11,5	+5,7	+0,9	+11,0

**Maximum Temperatur [°C]**



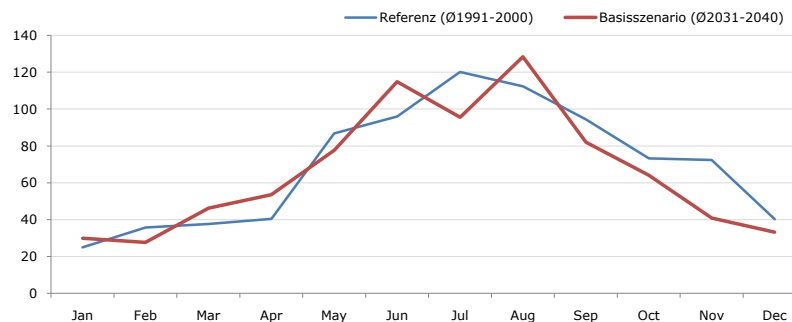
Maximum Temperatur [°C]	Jan	Feb	Mar	Apr	May	Jun	Jul	Aug	Sep	Oct	Nov	Dec	Jahr
Referenz (Ø1991-2000)	+14,0	+17,8	+23,9	+26,0	+30,4	+35,0	+35,9	+35,9	+28,2	+26,1	+21,5	+19,6	+26,3
Basisszenario (Ø2031-2040)	+15,9	+17,6	+23,4	+27,7	+32,5	+35,5	+36,2	+36,3	+29,8	+27,9	+23,4	+17,8	+27,0

**Minimum Temperatur [°C]**



Minimum Temperatur [°C]	Jan	Feb	Mar	Apr	May	Jun	Jul	Aug	Sep	Oct	Nov	Dec	Jahr
Referenz (Ø1991-2000)	-17,2	-21,8	-15,4	-5,1	-4,4	+1,9	+5,7	+3,7	+0,8	-7,2	-12,3	-18,6	-7,4
Basisszenario (Ø2031-2040)	-23,3	-18,9	-13,7	-1,8	+2,9	+4,3	+6,7	+6,8	+1,2	-2,5	-10,5	-18,7	-5,6

**Niederschlag [mm]**



Niederschlag [mm]	Jan	Feb	Mar	Apr	May	Jun	Jul	Aug	Sep	Oct	Nov	Dec	Jahr
Referenz (Ø1991-2000)	24,9	35,8	37,6	40,4	86,8	95,9	120,1	112,3	94,5	73,3	72,4	40,3	834,4
Basisszenario (Ø2031-2040)	29,9	27,7	46,3	53,5	77,8	114,9	95,6	128,3	81,9	64,2	40,8	33,2	794,1

Q: Franziska Strauss, Herbert Formayer, Veronika Asamer, Erwin Schmid, 2010; Climate change data for Austria and the period 2008-2040 with one day and km2 resolution.

Ergebnisdarstellung: Dietmar Weinberger und Franz Sinabell, WIFO, www.wifo.ac.at.

Hinweise: Hervorgegangen aus dem Projekt "Werkzeuge für Modelle einer nachhaltigen Wirtschaft", im Rahmen der Programme proVISION und PFEIL10, finanziert vom Bundesministerium für Land- und Forstwirtschaft, Umwelt und Wasserwirtschaft.

Nähere Informationen: www.landnutzung.at

Referenz (Ø1991-2000): Klimabedingungen in der Periode 1991 bis 2000

Basisszenario (Ø2031-2040): Mittlerer Temperaturanstieg und gleichbleibende Niederschlagsverteilung