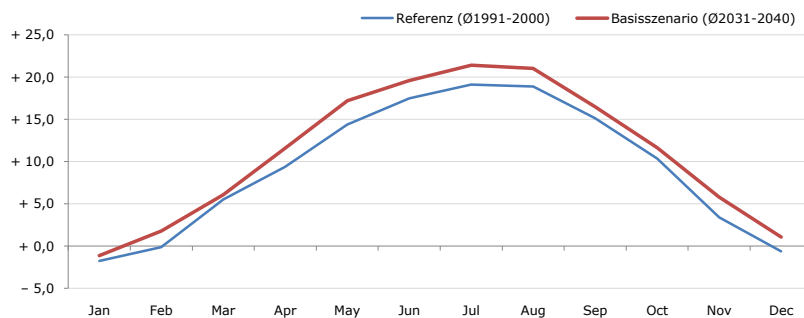


Gemeindename:
 Gemeindegennzahl
 Bezirk
 Bundesland
 Anzahl der Klimacluster

Oberstorcha
 60437
 Feldbach
 Steiermark
 2

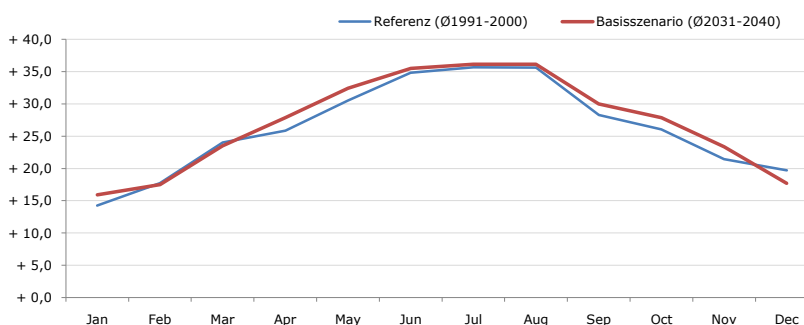


Durchschnittstemperatur [°C]



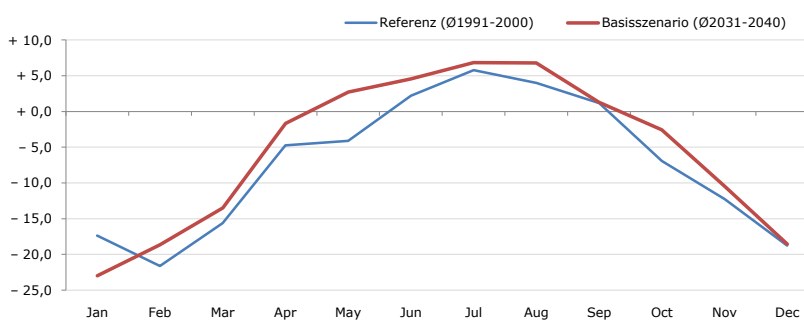
Average temperature [°C]	Jan	Feb	Mar	Apr	May	Jun	Jul	Aug	Sep	Oct	Nov	Dec	Jahr
Referenz (Ø1991-2000)	- 1,7	- 0,1	+ 5,5	+ 9,4	+ 14,4	+ 17,5	+ 19,1	+ 18,9	+ 15,1	+ 10,4	+ 3,4	- 0,6	+ 9,3
Basisszenario (Ø2031-2040)	- 1,1	+ 1,8	+ 6,1	+ 11,6	+ 17,2	+ 19,6	+ 21,4	+ 21,0	+ 16,5	+ 11,6	+ 5,8	+ 1,1	+ 11,1

Maximum Temperatur [°C]



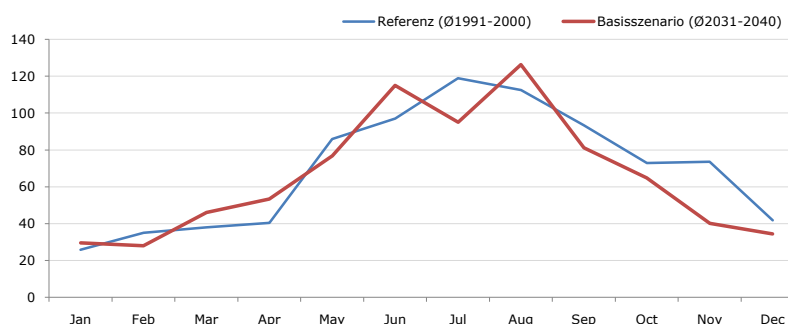
Maximum Temperatur [°C]	Jan	Feb	Mar	Apr	May	Jun	Jul	Aug	Sep	Oct	Nov	Dec	Jahr
Referenz (Ø1991-2000)	+ 14,3	+ 17,7	+ 24,0	+ 25,9	+ 30,5	+ 34,8	+ 35,7	+ 35,7	+ 28,3	+ 26,1	+ 21,4	+ 19,7	+ 26,2
Basisszenario (Ø2031-2040)	+ 15,9	+ 17,5	+ 23,5	+ 27,9	+ 32,4	+ 35,5	+ 36,1	+ 36,2	+ 30,0	+ 27,9	+ 23,4	+ 17,7	+ 27,0

Minimum Temperatur [°C]



Minimum Temperatur [°C]	Jan	Feb	Mar	Apr	May	Jun	Jul	Aug	Sep	Oct	Nov	Dec	Jahr
Referenz (Ø1991-2000)	- 17,4	- 21,6	- 15,6	- 4,8	- 4,1	+ 2,2	+ 5,8	+ 4,0	+ 1,2	- 7,0	- 12,3	- 18,8	- 7,3
Basisszenario (Ø2031-2040)	- 23,0	- 18,7	- 13,5	- 1,7	+ 2,7	+ 4,6	+ 6,8	+ 6,8	+ 1,3	- 2,6	- 10,5	- 18,6	- 5,5

Niederschlag [mm]



Niederschlag [mm]	Jan	Feb	Mar	Apr	May	Jun	Jul	Aug	Sep	Oct	Nov	Dec	Jahr
Referenz (Ø1991-2000)	25,8	35,1	38,0	40,4	85,9	97,1	119,0	112,6	93,5	73,0	73,6	41,8	835,7
Basisszenario (Ø2031-2040)	29,6	28,1	46,2	53,4	76,8	115,0	95,1	126,2	81,1	64,8	40,3	34,5	790,9

Q: Franziska Strauss, Herbert Formayer, Veronika Asamer, Erwin Schmid, 2010; Climate change data for Austria and the period 2008-2040 with one day and km2 resolution.

Ergebnisdarstellung: Dietmar Weinberger und Franz Sinabell, WIFO, www.wifo.ac.at.

Hinweise: Hervorgegangen aus dem Projekt "Werkzeuge für Modelle einer nachhaltigen Wirtschaft", im Rahmen der Programme proVISION und PFEIL10, finanziert vom Bundesministerium für Land- und Forstwirtschaft, Umwelt und Wasserwirtschaft.

Nähere Informationen: www.landnutzung.at

Referenz (Ø1991-2000): Klimabedingungen in der Periode 1991 bis 2000

Basisszenario (Ø2031-2040): Mittlerer Temperaturanstieg und gleichbleibende Niederschlagsverteilung