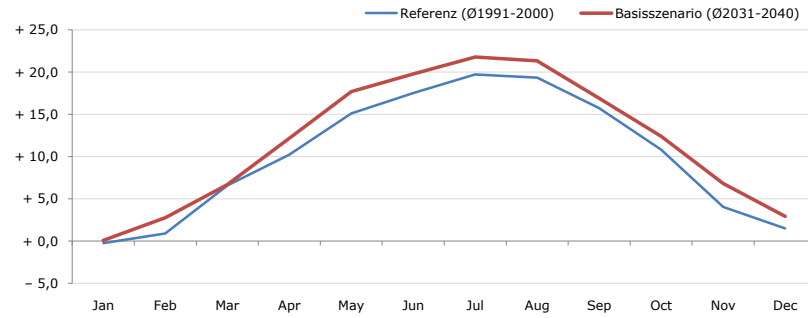


Gemeindename:
Gemeindekennzahl
Bezirk
Bundesland
Anzahl der Klimacluster

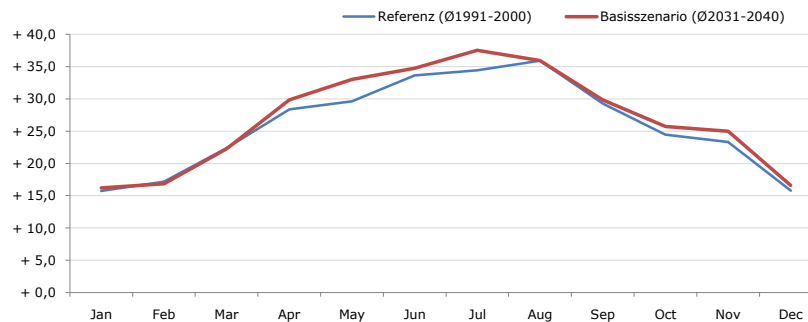
Wies
60343
Deutschlandsberg
Steiermark
2

Durchschnittstemperatur [°C]



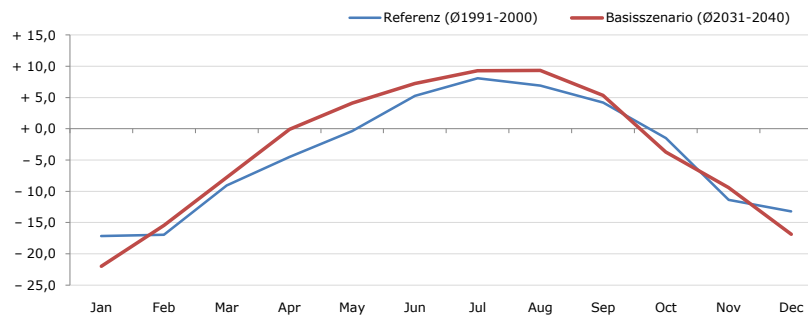
Average temperature [°C]	Jan	Feb	Mar	Apr	May	Jun	Jul	Aug	Sep	Oct	Nov	Dec	Jahr
Referenz (Ø1991-2000)	- 0,2	+ 0,9	+ 6,6	+ 10,2	+ 15,1	+ 17,5	+ 19,7	+ 19,3	+ 15,7	+ 10,8	+ 4,1	+ 1,5	+ 10,2
Basisszenario (Ø2031-2040)	+ 0,1	+ 2,8	+ 6,7	+ 12,2	+ 17,7	+ 19,8	+ 21,8	+ 21,4	+ 16,9	+ 12,4	+ 6,8	+ 2,9	+ 11,8

Maximum Temperatur [°C]



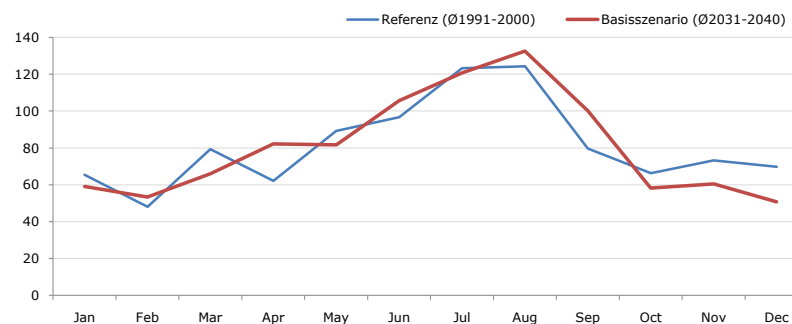
Maximum Temperatur [°C]	Jan	Feb	Mar	Apr	May	Jun	Jul	Aug	Sep	Oct	Nov	Dec	Jahr
Referenz (Ø1991-2000)	+ 15,7	+ 17,2	+ 22,4	+ 28,4	+ 29,6	+ 33,6	+ 34,4	+ 35,9	+ 29,3	+ 24,5	+ 23,3	+ 15,8	+ 25,9
Basisszenario (Ø2031-2040)	+ 16,2	+ 16,8	+ 22,3	+ 29,9	+ 33,0	+ 34,8	+ 37,5	+ 36,0	+ 29,8	+ 25,7	+ 25,0	+ 16,6	+ 27,0

Minimum Temperatur [°C]



Minimum Temperatur [°C]	Jan	Feb	Mar	Apr	May	Jun	Jul	Aug	Sep	Oct	Nov	Dec	Jahr
Referenz (Ø1991-2000)	- 17,2	- 16,9	- 9,1	- 4,5	- 0,3	+ 5,2	+ 8,1	+ 6,9	+ 4,2	- 1,5	- 11,4	- 13,2	- 4,1
Basisszenario (Ø2031-2040)	- 22,0	- 15,4	- 7,7	- 0,1	+ 4,1	+ 7,2	+ 9,3	+ 9,4	+ 5,4	- 3,7	- 9,4	- 16,9	- 3,3

Niederschlag [mm]



Niederschlag [mm]	Jan	Feb	Mar	Apr	May	Jun	Jul	Aug	Sep	Oct	Nov	Dec	Jahr
Referenz (Ø1991-2000)	65,4	48,0	79,4	62,1	89,3	96,8	123,2	124,3	79,6	66,3	73,3	69,7	977,4
Basisszenario (Ø2031-2040)	59,1	53,3	66,1	82,3	81,8	105,7	120,7	132,5	100,1	58,2	60,4	50,8	970,9

Q: Franziska Strauss, Herbert Formayer, Veronika Asamer, Erwin Schmid, 2010; Climate change data for Austria and the period 2008-2040 with one day and km2 resolution.

Ergebnisdarstellung: Dietmar Weinberger und Franz Sinabell, WIFO, www.wifo.ac.at.

Hinweise: Hervorgegangen aus dem Projekt "Werkzeuge für Modelle einer nachhaltigen Wirtschaft", im Rahmen der Programme proVISION und PFEIL10, finanziert vom Bundesministerium für Land- und Forstwirtschaft, Umwelt und Wasserwirtschaft.

Nähere Informationen: www.landnutzung.at

Referenz (Ø1991-2000): Klimabedingungen in der Periode 1991 bis 2000

Basisszenario (Ø2031-2040): Mittlerer Temperaturanstieg und gleichbleibende Niederschlagsverteilung