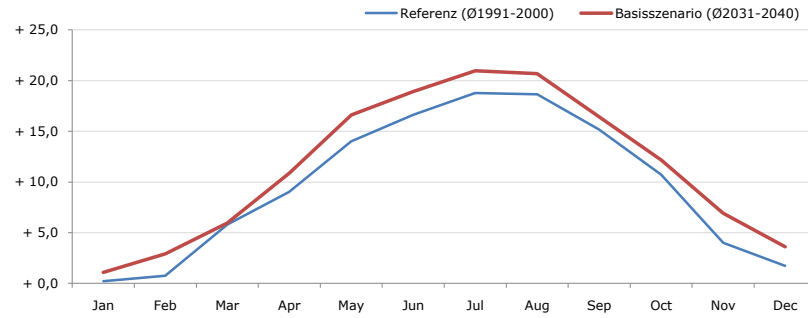
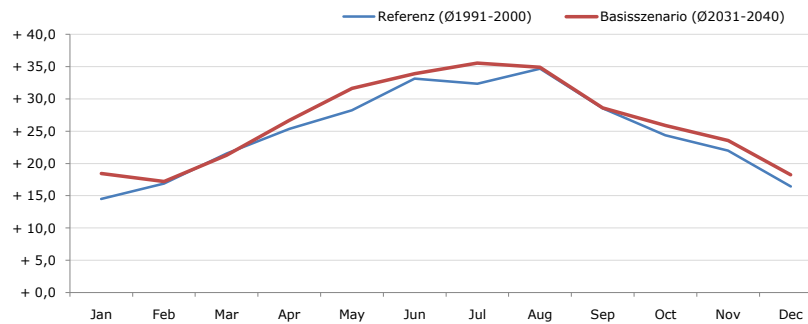


Durchschnittstemperatur [°C]



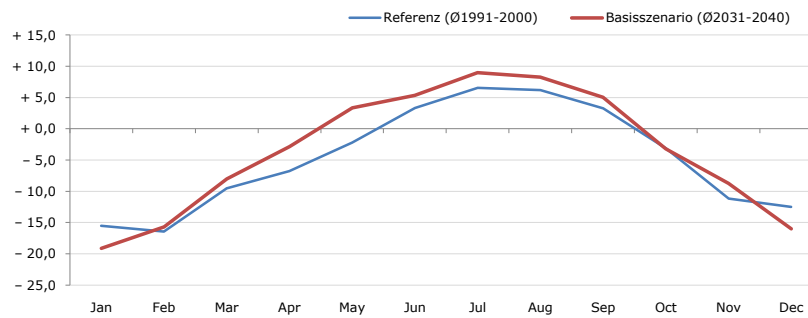
Average temperature [°C]	Jan	Feb	Mar	Apr	May	Jun	Jul	Aug	Sep	Oct	Nov	Dec	Jahr
Referenz (Ø1991-2000)	+ 0,2	+ 0,8	+ 5,8	+ 9,0	+ 14,0	+ 16,6	+ 18,8	+ 18,6	+ 15,2	+ 10,7	+ 4,0	+ 1,7	+ 9,7
Basisszenario (Ø2031-2040)	+ 1,1	+ 2,9	+ 6,0	+ 10,9	+ 16,6	+ 18,9	+ 21,0	+ 20,7	+ 16,4	+ 12,2	+ 6,9	+ 3,6	+ 11,5

Maximum Temperatur [°C]



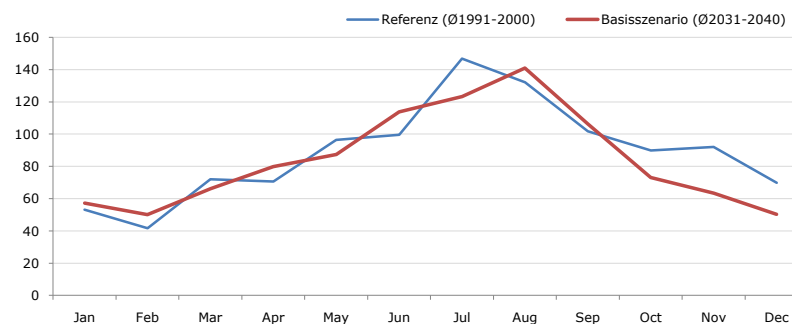
Maximum Temperatur [°C]	Jan	Feb	Mar	Apr	May	Jun	Jul	Aug	Sep	Oct	Nov	Dec	Jahr
Referenz (Ø1991-2000)	+ 14,5	+ 16,9	+ 21,6	+ 25,4	+ 28,3	+ 33,2	+ 32,4	+ 34,7	+ 28,6	+ 24,4	+ 22,0	+ 16,5	+ 24,9
Basisszenario (Ø2031-2040)	+ 18,5	+ 17,2	+ 21,3	+ 26,7	+ 31,7	+ 33,9	+ 35,6	+ 34,9	+ 28,6	+ 25,9	+ 23,6	+ 18,3	+ 26,4

Minimum Temperatur [°C]



Minimum Temperatur [°C]	Jan	Feb	Mar	Apr	May	Jun	Jul	Aug	Sep	Oct	Nov	Dec	Jahr
Referenz (Ø1991-2000)	- 15,5	- 16,5	- 9,6	- 6,8	- 2,2	+ 3,4	+ 6,6	+ 6,2	+ 3,3	- 3,1	- 11,2	- 12,5	- 4,7
Basisszenario (Ø2031-2040)	- 19,2	- 15,7	- 8,0	- 2,9	+ 3,4	+ 5,4	+ 9,0	+ 8,3	+ 5,1	- 3,2	- 8,8	- 16,0	- 3,5

Niederschlag [mm]



Niederschlag [mm]	Jan	Feb	Mar	Apr	May	Jun	Jul	Aug	Sep	Oct	Nov	Dec	Jahr
Referenz (Ø1991-2000)	53,3	41,6	72,0	70,7	96,4	99,6	146,8	132,1	101,8	89,8	92,1	69,8	1066,1
Basisszenario (Ø2031-2040)	57,2	50,1	66,1	79,8	87,4	113,9	123,3	140,9	106,3	73,2	63,4	50,2	1011,8

Q: Franziska Strauss, Herbert Formayer, Veronika Asamer, Erwin Schmid, 2010; Climate change data for Austria and the period 2008-2040 with one day and km2 resolution.

Ergebnisdarstellung: Dietmar Weinberger und Franz Sinabell, WIFO, www.wifo.ac.at.

Hinweise: Hervorgegangen aus dem Projekt "Werkzeuge für Modelle einer nachhaltigen Wirtschaft", im Rahmen der Programme proVISION und PFEIL10, finanziert vom Bundesministerium für Land- und Forstwirtschaft, Umwelt und Wasserwirtschaft.

Nähere Informationen: www.landnutzung.at

Referenz (Ø1991-2000): Klimabedingungen in der Periode 1991 bis 2000

Basisszenario (Ø2031-2040): Mittlerer Temperaturanstieg und gleichbleibende Niederschlagsverteilung