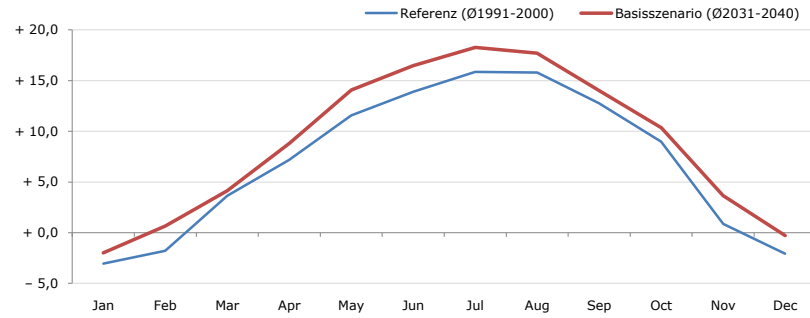


Gemeindename:
Gemeindekennzahl
Bezirk
Bundesland
Anzahl der Klimacluster

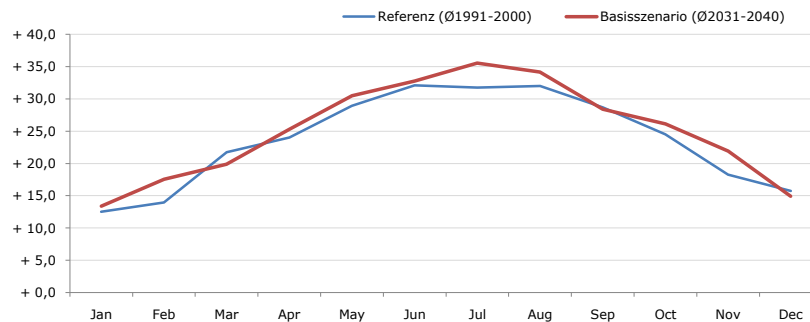
Kloster
60316
Deutschlandsberg
Steiermark
4

Durchschnittstemperatur [°C]



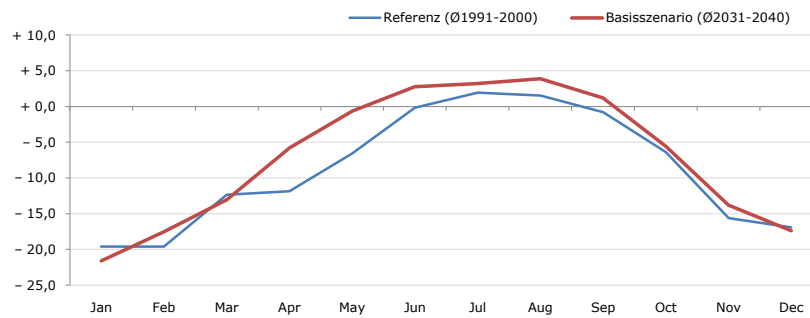
Average temperature [°C]	Jan	Feb	Mar	Apr	May	Jun	Jul	Aug	Sep	Oct	Nov	Dec	Jahr
Referenz (Ø1991-2000)	- 3,0	- 1,8	+ 3,6	+ 7,2	+ 11,6	+ 13,9	+ 15,9	+ 15,8	+ 12,8	+ 9,0	+ 0,9	- 2,1	+ 7,0
Basisszenario (Ø2031-2040)	- 2,0	+ 0,7	+ 4,2	+ 8,8	+ 14,1	+ 16,5	+ 18,3	+ 17,7	+ 14,0	+ 10,4	+ 3,7	- 0,3	+ 8,9

Maximum Temperatur [°C]



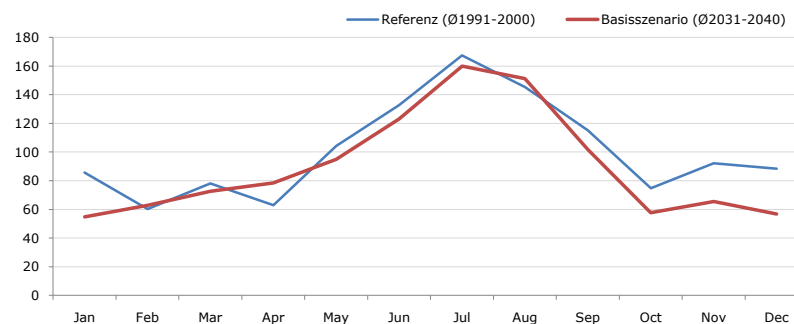
Maximum Temperatur [°C]	Jan	Feb	Mar	Apr	May	Jun	Jul	Aug	Sep	Oct	Nov	Dec	Jahr
Referenz (Ø1991-2000)	+ 12,5	+ 14,0	+ 21,7	+ 24,0	+ 29,0	+ 32,1	+ 31,8	+ 32,0	+ 28,7	+ 24,5	+ 18,3	+ 15,8	+ 23,7
Basisszenario (Ø2031-2040)	+ 13,4	+ 17,6	+ 19,9	+ 25,3	+ 30,5	+ 32,8	+ 35,5	+ 34,2	+ 28,4	+ 26,2	+ 21,9	+ 14,9	+ 25,1

Minimum Temperatur [°C]



Minimum Temperatur [°C]	Jan	Feb	Mar	Apr	May	Jun	Jul	Aug	Sep	Oct	Nov	Dec	Jahr
Referenz (Ø1991-2000)	- 19,6	- 19,6	- 12,4	- 11,9	- 6,6	- 0,2	+ 1,9	+ 1,5	- 0,8	- 6,4	- 15,6	- 16,9	- 8,8
Basisszenario (Ø2031-2040)	- 21,6	- 17,5	- 13,0	- 5,8	- 0,6	+ 2,7	+ 3,2	+ 3,9	+ 1,2	- 5,6	- 13,8	- 17,4	- 7,0

Niederschlag [mm]



Niederschlag [mm]	Jan	Feb	Mar	Apr	May	Jun	Jul	Aug	Sep	Oct	Nov	Dec	Jahr
Referenz (Ø1991-2000)	85,8	60,3	78,2	63,0	104,3	132,7	167,4	145,3	115,3	74,7	92,2	88,4	1207,6
Basisszenario (Ø2031-2040)	54,7	62,8	72,6	78,4	95,1	123,1	159,9	151,3	101,6	57,7	65,4	56,8	1079,3

Q: Franziska Strauss, Herbert Formayer, Veronika Asamer, Erwin Schmid, 2010; Climate change data for Austria and the period 2008-2040 with one day and km2 resolution.

Ergebnisdarstellung: Dietmar Weinberger und Franz Sinabell, WIFO, www.wifo.ac.at.

Hinweise: Hervorgegangen aus dem Projekt "Werkzeuge für Modelle einer nachhaltigen Wirtschaft", im Rahmen der Programme proVISION und PFEIL10, finanziert vom Bundesministerium für Land- und Forstwirtschaft, Umwelt und Wasserwirtschaft. Nähere Informationen: www.landnutzung.at

Referenz (Ø1991-2000): Klimabedingungen in der Periode 1991 bis 2000

Basisszenario (Ø2031-2040): Mittlerer Temperaturanstieg und gleichbleibende Niederschlagsverteilung