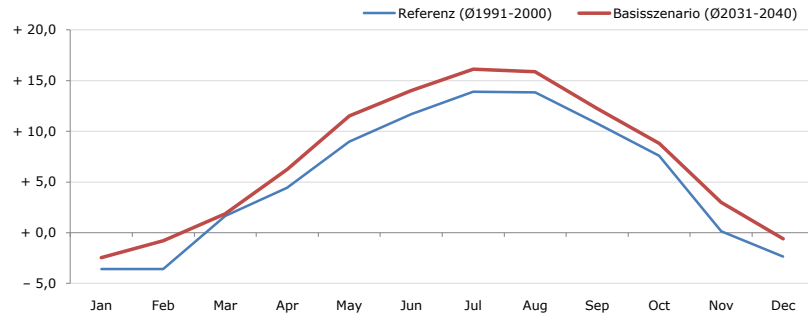


**Gemeindename:**  
Gemeindekennzahl  
Bezirk  
Bundesland  
Anzahl der Klimacluster

**Aflenz Kurort**  
60201  
Bruck an der Mur  
Steiermark  
5

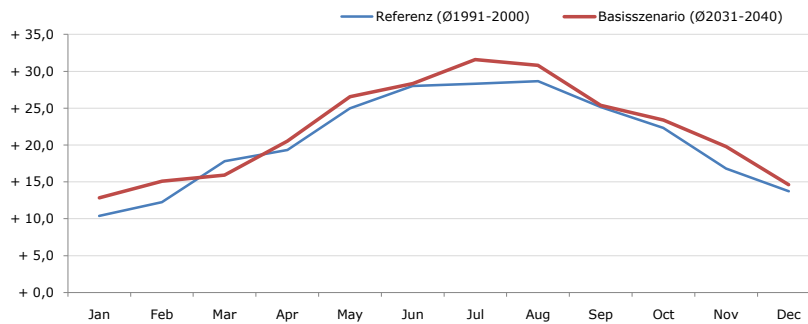


**Durchschnittstemperatur [°C]**



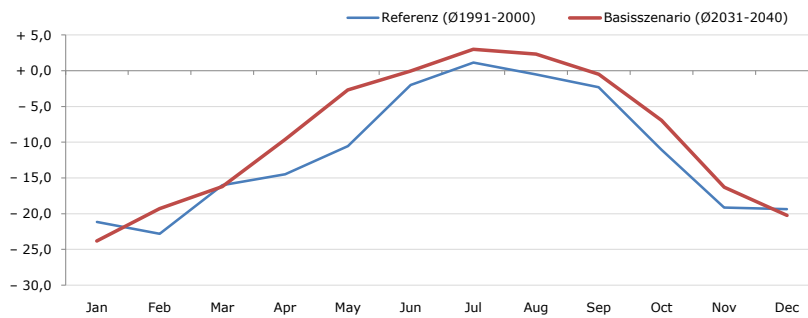
Average temperature [°C]	Jan	Feb	Mar	Apr	May	Jun	Jul	Aug	Sep	Oct	Nov	Dec	Jahr
Referenz (Ø1991-2000)	- 3,6	- 3,6	+ 1,7	+ 4,4	+ 9,0	+ 11,7	+ 13,9	+ 13,8	+ 10,8	+ 7,6	+ 0,2	- 2,4	<b>+ 5,3</b>
Basisszenario (Ø2031-2040)	- 2,5	- 0,8	+ 1,9	+ 6,2	+ 11,5	+ 14,0	+ 16,1	+ 15,9	+ 12,3	+ 8,8	+ 3,0	- 0,6	<b>+ 7,2</b>

**Maximum Temperatur [°C]**



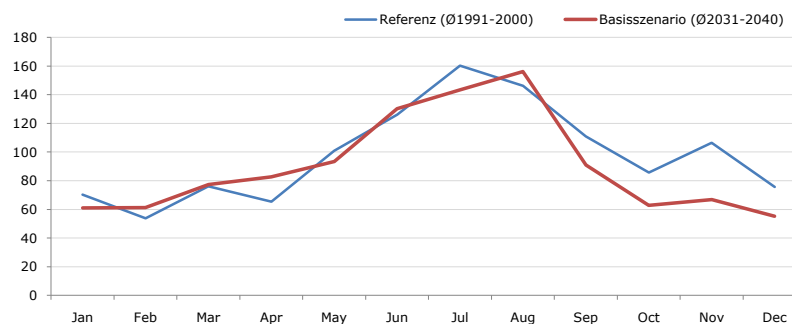
Maximum Temperatur [°C]	Jan	Feb	Mar	Apr	May	Jun	Jul	Aug	Sep	Oct	Nov	Dec	Jahr
Referenz (Ø1991-2000)	+ 10,4	+ 12,3	+ 17,8	+ 19,3	+ 25,0	+ 28,0	+ 28,3	+ 28,7	+ 25,1	+ 22,3	+ 16,8	+ 13,7	<b>+ 20,7</b>
Basisszenario (Ø2031-2040)	+ 12,8	+ 15,1	+ 15,9	+ 20,5	+ 26,5	+ 28,4	+ 31,6	+ 30,8	+ 25,4	+ 23,4	+ 19,8	+ 14,6	<b>+ 22,1</b>

**Minimum Temperatur [°C]**



Minimum Temperatur [°C]	Jan	Feb	Mar	Apr	May	Jun	Jul	Aug	Sep	Oct	Nov	Dec	Jahr
Referenz (Ø1991-2000)	- 21,2	- 22,8	- 16,0	- 14,5	- 10,6	- 2,0	+ 1,2	- 0,5	- 2,3	- 11,0	- 19,1	- 19,4	<b>- 11,4</b>
Basisszenario (Ø2031-2040)	- 23,8	- 19,3	- 16,2	- 9,6	- 2,7	- 0,1	+ 3,0	+ 2,4	- 0,5	- 7,0	- 16,3	- 20,2	<b>- 9,1</b>

**Niederschlag [mm]**



Niederschlag [mm]	Jan	Feb	Mar	Apr	May	Jun	Jul	Aug	Sep	Oct	Nov	Dec	Jahr
Referenz (Ø1991-2000)	70,4	53,9	76,2	65,4	100,8	126,2	160,3	146,3	111,0	85,6	106,5	75,7	<b>1178,3</b>
Basisszenario (Ø2031-2040)	61,0	61,2	77,2	82,7	93,4	130,2	143,3	156,1	91,0	62,9	66,9	55,2	<b>1081,0</b>

Q: Franziska Strauss, Herbert Formayer, Veronika Asamer, Erwin Schmid, 2010; Climate change data for Austria and the period 2008-2040 with one day and km2 resolution.

Ergebnisdarstellung: Dietmar Weinberger und Franz Sinabell, WIFO, www.wifo.ac.at.

Hinweise: Hervorgegangen aus dem Projekt "Werkzeuge für Modelle einer nachhaltigen Wirtschaft", im Rahmen der Programme proVISION und PFEIL10, finanziert vom Bundesministerium für Land- und Forstwirtschaft, Umwelt und Wasserwirtschaft.

Nähere Informationen: www.landnutzung.at

Referenz (Ø1991-2000): Klimabedingungen in der Periode 1991 bis 2000

Basisszenario (Ø2031-2040): Mittlerer Temperaturanstieg und gleichbleibende Niederschlagsverteilung