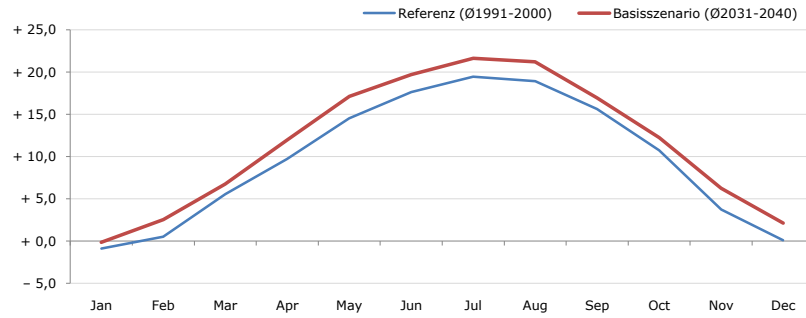


Gemeindename:
 Gemeindegennzahl
 Bezirk
 Bundesland
 Anzahl der Klimacluster

Graz
 60101
 Graz
 Steiermark
 5

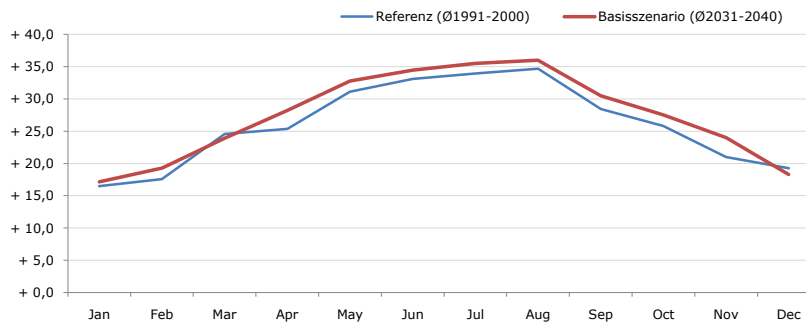


Durchschnittstemperatur [°C]



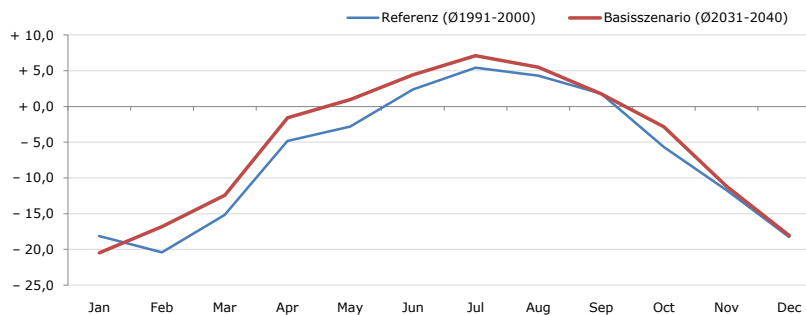
Average temperature [°C]	Jan	Feb	Mar	Apr	May	Jun	Jul	Aug	Sep	Oct	Nov	Dec	Jahr
Referenz (Ø1991-2000)	- 0,9	+ 0,5	+ 5,5	+ 9,7	+ 14,5	+ 17,6	+ 19,4	+ 18,9	+ 15,7	+ 10,8	+ 3,7	+ 0,1	+ 9,7
Basisszenario (Ø2031-2040)	- 0,1	+ 2,5	+ 6,8	+ 12,0	+ 17,1	+ 19,7	+ 21,6	+ 21,2	+ 16,9	+ 12,2	+ 6,3	+ 2,1	+ 11,6

Maximum Temperatur [°C]



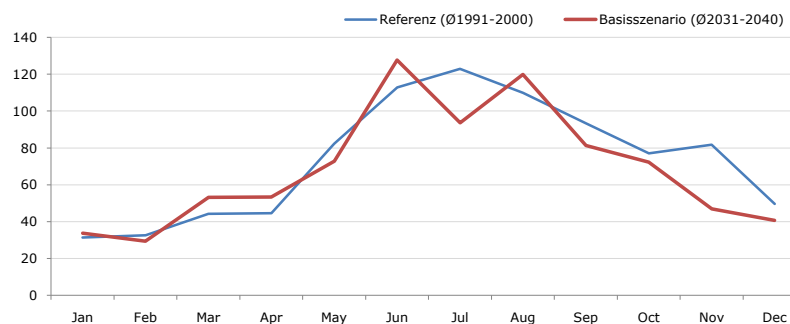
Maximum Temperatur [°C]	Jan	Feb	Mar	Apr	May	Jun	Jul	Aug	Sep	Oct	Nov	Dec	Jahr
Referenz (Ø1991-2000)	+ 16,5	+ 17,6	+ 24,6	+ 25,4	+ 31,1	+ 33,1	+ 34,0	+ 34,7	+ 28,4	+ 25,8	+ 21,0	+ 19,3	+ 26,0
Basisszenario (Ø2031-2040)	+ 17,2	+ 19,3	+ 23,9	+ 28,2	+ 32,8	+ 34,5	+ 35,5	+ 36,0	+ 30,5	+ 27,5	+ 24,0	+ 18,3	+ 27,3

Minimum Temperatur [°C]



Minimum Temperatur [°C]	Jan	Feb	Mar	Apr	May	Jun	Jul	Aug	Sep	Oct	Nov	Dec	Jahr
Referenz (Ø1991-2000)	- 18,1	- 20,4	- 15,2	- 4,8	- 2,8	+ 2,4	+ 5,4	+ 4,3	+ 1,8	- 5,7	- 11,7	- 18,3	- 6,9
Basisszenario (Ø2031-2040)	- 20,5	- 16,8	- 12,4	- 1,6	+ 1,0	+ 4,4	+ 7,1	+ 5,5	+ 1,8	- 2,9	- 11,2	- 18,1	- 5,2

Niederschlag [mm]



Niederschlag [mm]	Jan	Feb	Mar	Apr	May	Jun	Jul	Aug	Sep	Oct	Nov	Dec	Jahr
Referenz (Ø1991-2000)	31,4	32,7	44,3	44,7	82,3	112,9	122,9	109,8	93,5	77,1	81,7	49,7	882,9
Basisszenario (Ø2031-2040)	33,8	29,4	53,2	53,4	72,9	127,7	93,7	119,9	81,3	72,3	47,0	40,7	825,3

Q: Franziska Strauss, Herbert Formayer, Veronika Asamer, Erwin Schmid, 2010; Climate change data for Austria and the period 2008-2040 with one day and km2 resolution.

Ergebnisdarstellung: Dietmar Weinberger und Franz Sinabell, WIFO, www.wifo.ac.at.

Hinweise: Hervorgegangen aus dem Projekt "Werkzeuge für Modelle einer nachhaltigen Wirtschaft", im Rahmen der Programme proVISION und PFEIL10, finanziert vom Bundesministerium für Land- und Forstwirtschaft, Umwelt und Wasserwirtschaft.

Nähere Informationen: www.landnutzung.at

Referenz (Ø1991-2000): Klimabedingungen in der Periode 1991 bis 2000

Basisszenario (Ø2031-2040): Mittlerer Temperaturanstieg und gleichbleibende Niederschlagsverteilung