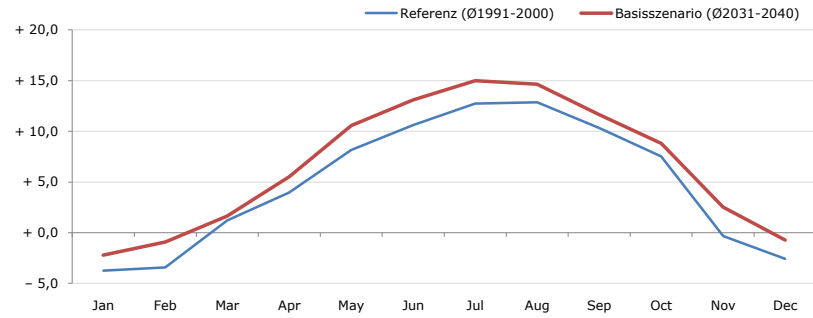


Gemeindename:
 Gemeindegennzahl
 Bezirk
 Bundesland
 Anzahl der Klimacluster

Niedersill
 50615
 Zell am See
 Salzburg
 5

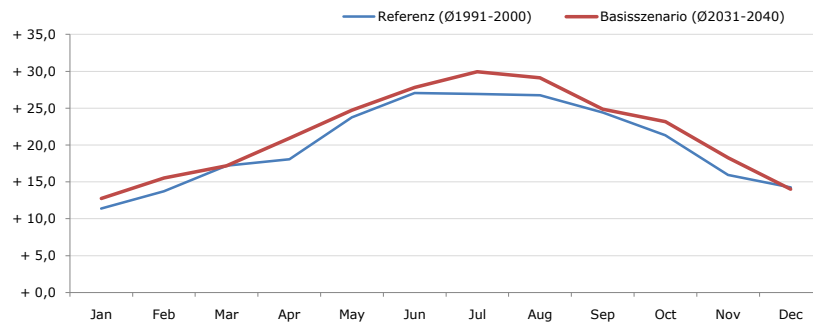


Durchschnittstemperatur [°C]



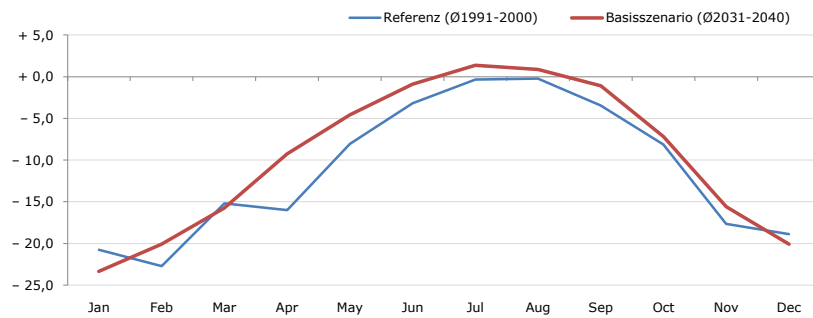
Average temperature [°C]	Jan	Feb	Mar	Apr	May	Jun	Jul	Aug	Sep	Oct	Nov	Dec	Jahr
Referenz (Ø1991-2000)	- 3,7	- 3,4	+ 1,2	+ 4,0	+ 8,2	+ 10,6	+ 12,7	+ 12,9	+ 10,3	+ 7,5	- 0,3	- 2,6	+ 4,8
Basisszenario (Ø2031-2040)	- 2,2	- 0,9	+ 1,6	+ 5,5	+ 10,6	+ 13,1	+ 15,0	+ 14,6	+ 11,7	+ 8,8	+ 2,5	- 0,7	+ 6,7

Maximum Temperatur [°C]



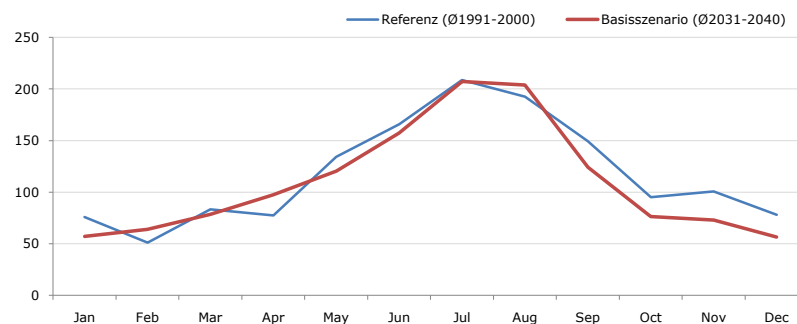
Maximum Temperatur [°C]	Jan	Feb	Mar	Apr	May	Jun	Jul	Aug	Sep	Oct	Nov	Dec	Jahr
Referenz (Ø1991-2000)	+ 11,4	+ 13,7	+ 17,2	+ 18,1	+ 23,7	+ 27,1	+ 26,9	+ 26,8	+ 24,4	+ 21,3	+ 15,9	+ 14,3	+ 20,1
Basisszenario (Ø2031-2040)	+ 12,8	+ 15,5	+ 17,2	+ 20,9	+ 24,7	+ 27,8	+ 30,0	+ 29,1	+ 24,9	+ 23,2	+ 18,3	+ 14,0	+ 21,6

Minimum Temperatur [°C]



Minimum Temperatur [°C]	Jan	Feb	Mar	Apr	May	Jun	Jul	Aug	Sep	Oct	Nov	Dec	Jahr
Referenz (Ø1991-2000)	- 20,8	- 22,7	- 15,2	- 16,0	- 8,1	- 3,2	- 0,3	- 0,2	- 3,4	- 8,1	- 17,7	- 18,9	- 11,1
Basisszenario (Ø2031-2040)	- 23,3	- 20,1	- 15,8	- 9,2	- 4,6	- 0,9	+ 1,4	+ 0,9	- 1,1	- 7,2	- 15,6	- 20,1	- 9,6

Niederschlag [mm]



Niederschlag [mm]	Jan	Feb	Mar	Apr	May	Jun	Jul	Aug	Sep	Oct	Nov	Dec	Jahr
Referenz (Ø1991-2000)	76,0	51,3	83,4	77,5	134,2	165,7	208,5	192,4	149,6	95,3	100,8	78,1	1412,9
Basisszenario (Ø2031-2040)	57,2	64,1	78,6	97,6	120,5	157,2	207,1	203,9	124,1	76,2	72,9	56,4	1315,9

Q: Franziska Strauss, Herbert Formayer, Veronika Asamer, Erwin Schmid, 2010; Climate change data for Austria and the period 2008-2040 with one day and km2 resolution.

Ergebnisdarstellung: Dietmar Weinberger und Franz Sinabell, WIFO, www.wifo.ac.at.

Hinweise: Hervorgegangen aus dem Projekt "Werkzeuge für Modelle einer nachhaltigen Wirtschaft", im Rahmen der Programme proVISION und PFEIL10, finanziert vom Bundesministerium für Land- und Forstwirtschaft, Umwelt und Wasserwirtschaft.

Nähere Informationen: www.landnutzung.at

Referenz (Ø1991-2000): Klimabedingungen in der Periode 1991 bis 2000

Basisszenario (Ø2031-2040): Mittlerer Temperaturanstieg und gleichbleibende Niederschlagsverteilung