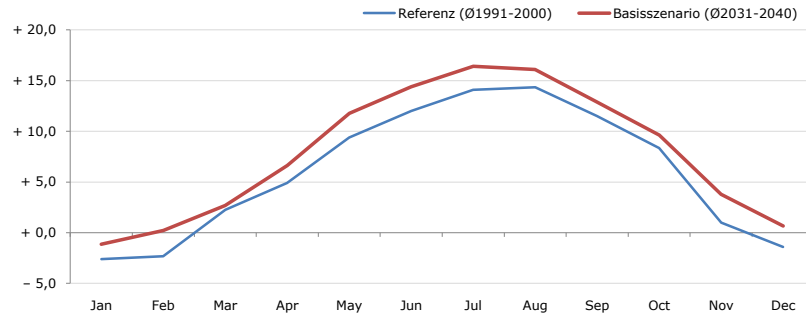


Gemeindename:
 Gemeindegennzahl
 Bezirk
 Bundesland
 Anzahl der Klimacluster

Leogang
 50609
 Zell am See
 Salzburg
 5

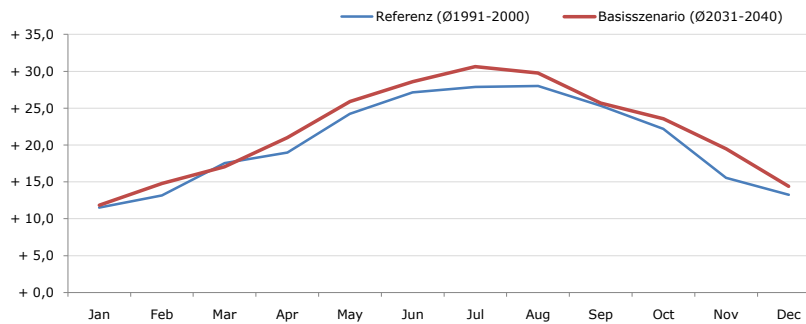


Durchschnittstemperatur [°C]



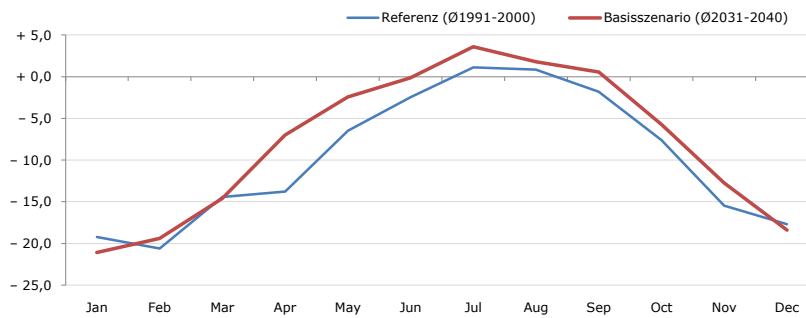
Average temperature [°C]	Jan	Feb	Mar	Apr	May	Jun	Jul	Aug	Sep	Oct	Nov	Dec	Jahr
Referenz (Ø1991-2000)	- 2,6	- 2,3	+ 2,2	+ 4,9	+ 9,4	+ 12,0	+ 14,1	+ 14,4	+ 11,5	+ 8,3	+ 1,0	- 1,4	+ 6,0
Basisszenario (Ø2031-2040)	- 1,1	+ 0,2	+ 2,7	+ 6,6	+ 11,8	+ 14,4	+ 16,4	+ 16,1	+ 12,9	+ 9,6	+ 3,8	+ 0,6	+ 7,9

Maximum Temperatur [°C]



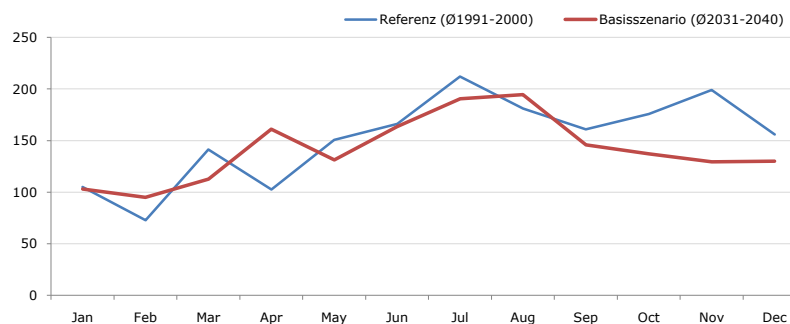
Maximum Temperatur [°C]	Jan	Feb	Mar	Apr	May	Jun	Jul	Aug	Sep	Oct	Nov	Dec	Jahr
Referenz (Ø1991-2000)	+ 11,5	+ 13,2	+ 17,6	+ 19,0	+ 24,2	+ 27,2	+ 27,9	+ 28,0	+ 25,3	+ 22,2	+ 15,6	+ 13,3	+ 20,5
Basisszenario (Ø2031-2040)	+ 11,8	+ 14,8	+ 17,0	+ 21,0	+ 25,9	+ 28,6	+ 30,6	+ 29,8	+ 25,7	+ 23,6	+ 19,5	+ 14,4	+ 21,9

Minimum Temperatur [°C]



Minimum Temperatur [°C]	Jan	Feb	Mar	Apr	May	Jun	Jul	Aug	Sep	Oct	Nov	Dec	Jahr
Referenz (Ø1991-2000)	- 19,2	- 20,6	- 14,4	- 13,8	- 6,5	- 2,4	+ 1,1	+ 0,8	- 1,8	- 7,6	- 15,5	- 17,7	- 9,7
Basisszenario (Ø2031-2040)	- 21,1	- 19,4	- 14,6	- 7,0	- 2,4	- 0,1	+ 3,6	+ 1,8	+ 0,5	- 5,7	- 12,8	- 18,4	- 7,9

Niederschlag [mm]



Niederschlag [mm]	Jan	Feb	Mar	Apr	May	Jun	Jul	Aug	Sep	Oct	Nov	Dec	Jahr
Referenz (Ø1991-2000)	105,0	72,7	141,2	102,7	150,6	166,1	212,1	180,9	161,0	175,6	199,0	155,9	1822,9
Basisszenario (Ø2031-2040)	103,0	95,0	112,7	161,0	131,2	163,4	190,6	194,6	145,7	137,2	129,6	130,1	1694,2

Q: Franziska Strauss, Herbert Formayer, Veronika Asamer, Erwin Schmid, 2010; Climate change data for Austria and the period 2008-2040 with one day and km2 resolution.

Ergebnisdarstellung: Dietmar Weinberger und Franz Sinabell, WIFO, www.wifo.ac.at.

Hinweise: Hervorgegangen aus dem Projekt "Werkzeuge für Modelle einer nachhaltigen Wirtschaft", im Rahmen der Programme proVISION und PFEIL10, finanziert vom Bundesministerium für Land- und Forstwirtschaft, Umwelt und Wasserwirtschaft.

Nähere Informationen: www.landnutzung.at

Referenz (Ø1991-2000): Klimabedingungen in der Periode 1991 bis 2000

Basisszenario (Ø2031-2040): Mittlerer Temperaturanstieg und gleichbleibende Niederschlagsverteilung