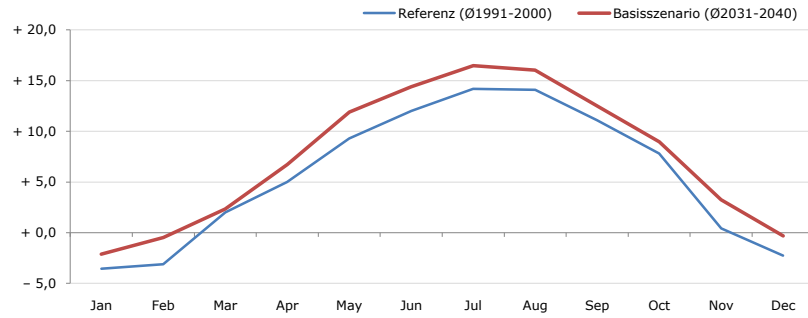


Gemeindename:
 Gemeindegennzahl
 Bezirk
 Bundesland
 Anzahl der Klimacluster

Lend
 50608
 Zell am See
 Salzburg
 4

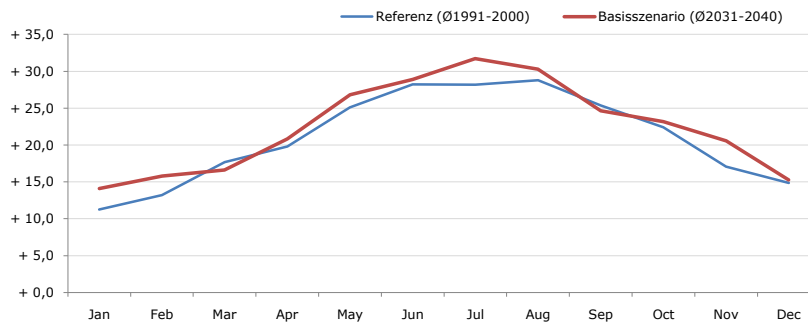


Durchschnittstemperatur [°C]



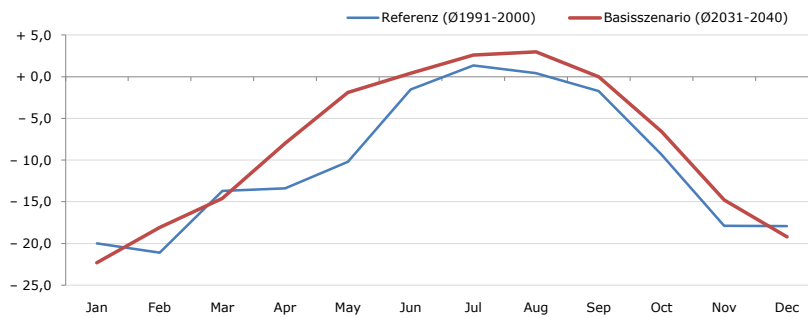
Average temperature [°C]	Jan	Feb	Mar	Apr	May	Jun	Jul	Aug	Sep	Oct	Nov	Dec	Jahr
Referenz (Ø1991-2000)	- 3,5	- 3,1	+ 2,0	+ 5,0	+ 9,3	+ 12,0	+ 14,2	+ 14,1	+ 11,1	+ 7,8	+ 0,4	- 2,3	+ 5,6
Basisszenario (Ø2031-2040)	- 2,1	- 0,5	+ 2,3	+ 6,7	+ 11,9	+ 14,4	+ 16,5	+ 16,0	+ 12,5	+ 9,0	+ 3,2	- 0,3	+ 7,5

Maximum Temperatur [°C]



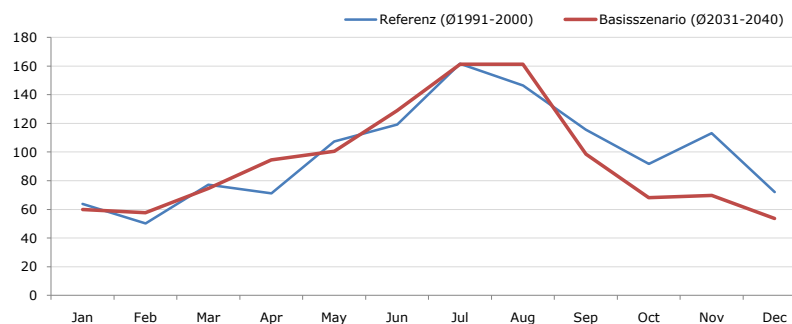
Maximum Temperatur [°C]	Jan	Feb	Mar	Apr	May	Jun	Jul	Aug	Sep	Oct	Nov	Dec	Jahr
Referenz (Ø1991-2000)	+ 11,3	+ 13,2	+ 17,7	+ 19,8	+ 25,1	+ 28,2	+ 28,2	+ 28,8	+ 25,4	+ 22,4	+ 17,1	+ 14,8	+ 21,0
Basisszenario (Ø2031-2040)	+ 14,1	+ 15,8	+ 16,6	+ 20,8	+ 26,8	+ 28,9	+ 31,7	+ 30,3	+ 24,6	+ 23,2	+ 20,5	+ 15,3	+ 22,4

Minimum Temperatur [°C]



Minimum Temperatur [°C]	Jan	Feb	Mar	Apr	May	Jun	Jul	Aug	Sep	Oct	Nov	Dec	Jahr
Referenz (Ø1991-2000)	- 20,0	- 21,1	- 13,7	- 13,4	- 10,2	- 1,5	+ 1,4	+ 0,4	- 1,7	- 9,3	- 17,9	- 17,9	- 10,4
Basisszenario (Ø2031-2040)	- 22,3	- 18,1	- 14,6	- 8,0	- 1,9	+ 0,4	+ 2,6	+ 3,0	- 0,0	- 6,6	- 14,8	- 19,2	- 8,2

Niederschlag [mm]



Niederschlag [mm]	Jan	Feb	Mar	Apr	May	Jun	Jul	Aug	Sep	Oct	Nov	Dec	Jahr
Referenz (Ø1991-2000)	63,8	50,1	77,1	71,2	107,4	119,1	161,6	146,4	115,6	91,8	113,2	72,0	1189,3
Basisszenario (Ø2031-2040)	59,8	57,7	74,7	94,5	100,5	128,9	161,3	161,3	98,6	68,3	69,8	53,7	1129,1

Q: Franziska Strauss, Herbert Formayer, Veronika Asamer, Erwin Schmid, 2010; Climate change data for Austria and the period 2008-2040 with one day and km2 resolution.

Ergebnisdarstellung: Dietmar Weinberger und Franz Sinabell, WIFO, www.wifo.ac.at.

Hinweise: Hervorgegangen aus dem Projekt "Werkzeuge für Modelle einer nachhaltigen Wirtschaft", im Rahmen der Programme proVISION und PFEIL10, finanziert vom Bundesministerium für Land- und Forstwirtschaft, Umwelt und Wasserwirtschaft.

Nähere Informationen: www.landnutzung.at

Referenz (Ø1991-2000): Klimabedingungen in der Periode 1991 bis 2000

Basisszenario (Ø2031-2040): Mittlerer Temperaturanstieg und gleichbleibende Niederschlagsverteilung