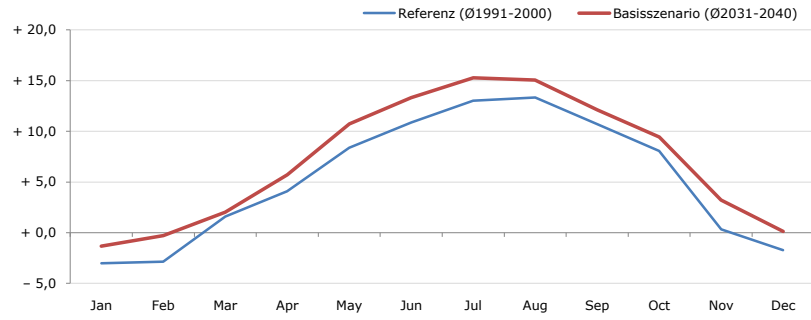


Gemeindename:
 Gemeindegennzahl
 Bezirk
 Bundesland
 Anzahl der Klimacluster

Dienten am Hochkönig
 50603
 Zell am See
 Salzburg
 6

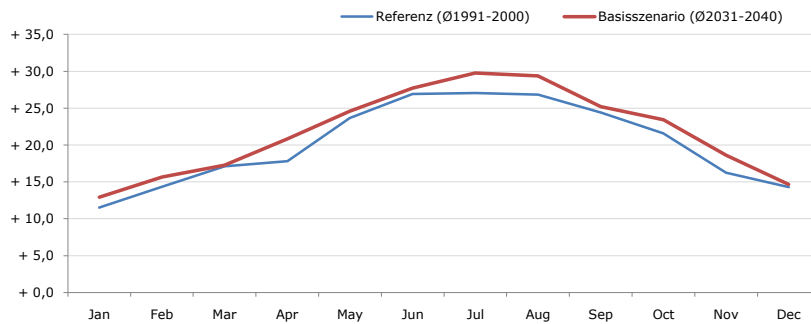


Durchschnittstemperatur [°C]



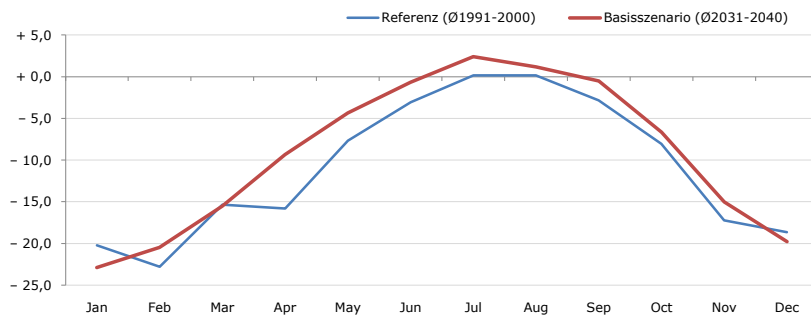
Average temperature [°C]	Jan	Feb	Mar	Apr	May	Jun	Jul	Aug	Sep	Oct	Nov	Dec	Jahr
Referenz (Ø1991-2000)	- 3,0	- 2,8	+ 1,6	+ 4,1	+ 8,4	+ 10,9	+ 13,0	+ 13,3	+ 10,7	+ 8,1	+ 0,3	- 1,7	+ 5,3
Basisszenario (Ø2031-2040)	- 1,3	- 0,3	+ 2,0	+ 5,7	+ 10,7	+ 13,3	+ 15,3	+ 15,0	+ 12,1	+ 9,4	+ 3,2	+ 0,1	+ 7,2

Maximum Temperatur [°C]



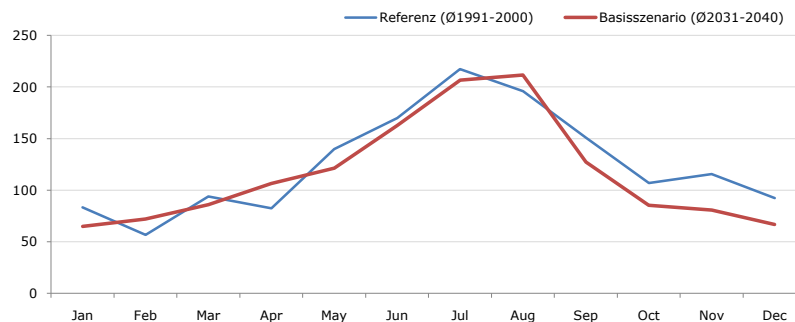
Maximum Temperatur [°C]	Jan	Feb	Mar	Apr	May	Jun	Jul	Aug	Sep	Oct	Nov	Dec	Jahr
Referenz (Ø1991-2000)	+ 11,5	+ 14,3	+ 17,1	+ 17,8	+ 23,7	+ 26,9	+ 27,1	+ 26,8	+ 24,4	+ 21,6	+ 16,3	+ 14,3	+ 20,2
Basisszenario (Ø2031-2040)	+ 12,9	+ 15,7	+ 17,3	+ 20,8	+ 24,6	+ 27,7	+ 29,8	+ 29,4	+ 25,2	+ 23,4	+ 18,6	+ 14,7	+ 21,7

Minimum Temperatur [°C]



Minimum Temperatur [°C]	Jan	Feb	Mar	Apr	May	Jun	Jul	Aug	Sep	Oct	Nov	Dec	Jahr
Referenz (Ø1991-2000)	- 20,2	- 22,8	- 15,4	- 15,8	- 7,7	- 3,1	+ 0,2	+ 0,2	- 2,8	- 8,1	- 17,2	- 18,6	- 10,9
Basisszenario (Ø2031-2040)	- 22,9	- 20,5	- 15,5	- 9,3	- 4,3	- 0,6	+ 2,4	+ 1,2	- 0,5	- 6,7	- 15,0	- 19,8	- 9,2

Niederschlag [mm]



Niederschlag [mm]	Jan	Feb	Mar	Apr	May	Jun	Jul	Aug	Sep	Oct	Nov	Dec	Jahr
Referenz (Ø1991-2000)	83,3	56,7	93,9	82,5	139,8	170,0	217,4	195,8	150,9	107,1	115,7	92,4	1505,5
Basisszenario (Ø2031-2040)	65,0	72,0	85,9	106,4	121,3	162,6	206,5	211,6	127,2	85,4	80,9	66,7	1391,3

Q: Franziska Strauss, Herbert Formayer, Veronika Asamer, Erwin Schmid, 2010; Climate change data for Austria and the period 2008-2040 with one day and km2 resolution.

Ergebnisdarstellung: Dietmar Weinberger und Franz Sinabell, WIFO, www.wifo.ac.at.

Hinweise: Hervorgegangen aus dem Projekt "Werkzeuge für Modelle einer nachhaltigen Wirtschaft", im Rahmen der Programme proVISION und PFEIL10, finanziert vom Bundesministerium für Land- und Forstwirtschaft, Umwelt und Wasserwirtschaft.

Nähere Informationen: www.landnutzung.at

Referenz (Ø1991-2000): Klimabedingungen in der Periode 1991 bis 2000

Basisszenario (Ø2031-2040): Mittlerer Temperaturanstieg und gleichbleibende Niederschlagsverteilung