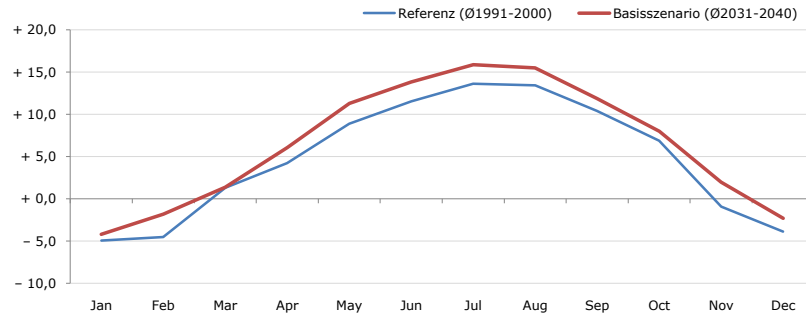


Gemeindename:
 Gemeindegennzahl
 Bezirk
 Bundesland
 Anzahl der Klimacluster

Sankt Margarethen im Lungau
 50508
 Tamsweg
 Salzburg
 4

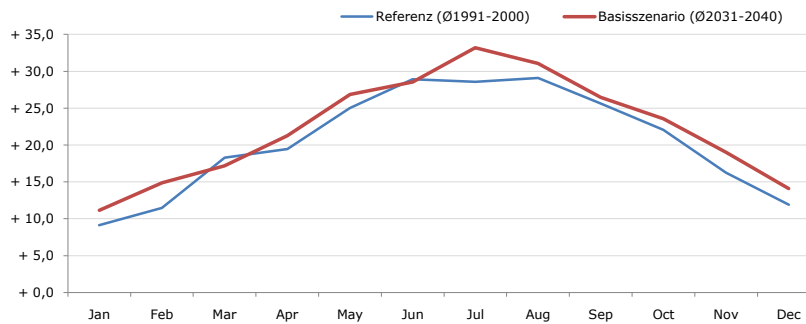


Durchschnittstemperatur [°C]



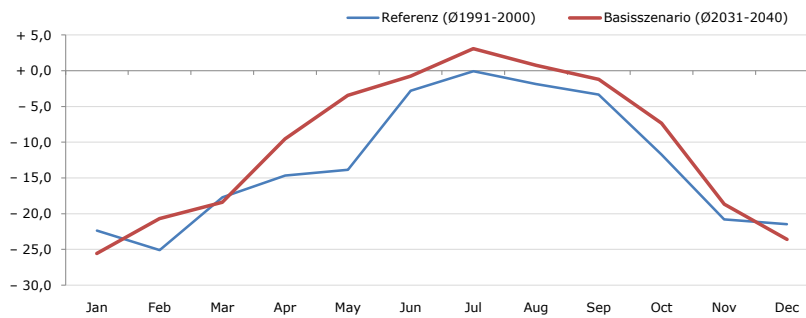
Average temperature [°C]	Jan	Feb	Mar	Apr	May	Jun	Jul	Aug	Sep	Oct	Nov	Dec	Jahr
Referenz (Ø1991-2000)	- 4,9	- 4,5	+ 1,3	+ 4,2	+ 8,9	+ 11,6	+ 13,6	+ 13,5	+ 10,4	+ 6,9	- 0,9	- 3,9	+ 4,7
Basisszenario (Ø2031-2040)	- 4,2	- 1,8	+ 1,4	+ 6,1	+ 11,3	+ 13,9	+ 15,9	+ 15,5	+ 11,9	+ 8,0	+ 2,0	- 2,3	+ 6,5

Maximum Temperatur [°C]



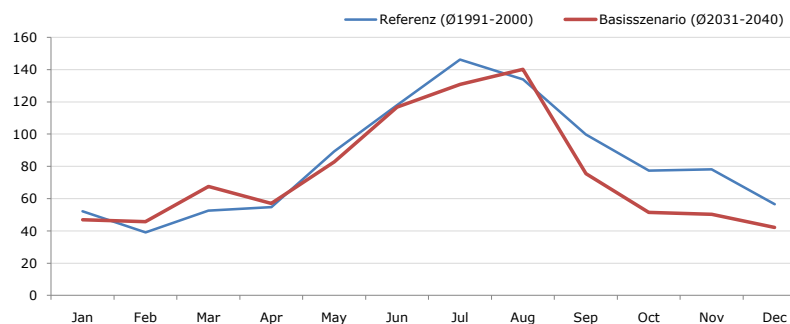
Maximum Temperatur [°C]	Jan	Feb	Mar	Apr	May	Jun	Jul	Aug	Sep	Oct	Nov	Dec	Jahr
Referenz (Ø1991-2000)	+ 9,1	+ 11,5	+ 18,3	+ 19,5	+ 25,0	+ 28,9	+ 28,6	+ 29,1	+ 25,6	+ 22,1	+ 16,3	+ 11,9	+ 20,5
Basisszenario (Ø2031-2040)	+ 11,2	+ 14,9	+ 17,2	+ 21,2	+ 26,9	+ 28,6	+ 33,2	+ 31,0	+ 26,5	+ 23,6	+ 19,0	+ 14,1	+ 22,3

Minimum Temperatur [°C]



Minimum Temperatur [°C]	Jan	Feb	Mar	Apr	May	Jun	Jul	Aug	Sep	Oct	Nov	Dec	Jahr
Referenz (Ø1991-2000)	- 22,4	- 25,1	- 17,7	- 14,7	- 13,8	- 2,8	- 0,1	- 1,8	- 3,4	- 11,7	- 20,8	- 21,5	- 12,9
Basisszenario (Ø2031-2040)	- 25,6	- 20,7	- 18,4	- 9,6	- 3,4	- 0,8	+ 3,1	+ 0,8	- 1,2	- 7,3	- 18,7	- 23,6	- 10,4

Niederschlag [mm]



Niederschlag [mm]	Jan	Feb	Mar	Apr	May	Jun	Jul	Aug	Sep	Oct	Nov	Dec	Jahr
Referenz (Ø1991-2000)	52,1	39,1	52,6	54,7	89,2	118,0	146,3	133,9	99,8	77,3	78,1	56,4	997,6
Basisszenario (Ø2031-2040)	46,8	45,6	67,6	57,0	82,8	116,8	130,9	140,2	75,5	51,4	50,3	42,2	907,3

Q: Franziska Strauss, Herbert Formayer, Veronika Asamer, Erwin Schmid, 2010; Climate change data for Austria and the period 2008-2040 with one day and km2 resolution.

Ergebnisdarstellung: Dietmar Weinberger und Franz Sinabell, WIFO, www.wifo.ac.at.

Hinweise: Hervorgegangen aus dem Projekt "Werkzeuge für Modelle einer nachhaltigen Wirtschaft", im Rahmen der Programme proVISION und PFEIL10, finanziert vom Bundesministerium für Land- und Forstwirtschaft, Umwelt und Wasserwirtschaft.

Nähere Informationen: www.landnutzung.at

Referenz (Ø1991-2000): Klimabedingungen in der Periode 1991 bis 2000

Basisszenario (Ø2031-2040): Mittlerer Temperaturanstieg und gleichbleibende Niederschlagsverteilung