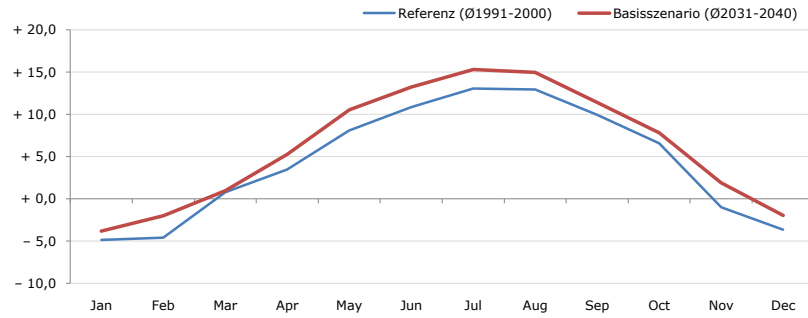


**Gemeindename:**  
 Gemeindegennzahl  
 Bezirk  
 Bundesland  
 Anzahl der Klimacluster

**Mariapfarr**  
 50503  
 Tamsweg  
 Salzburg  
 8

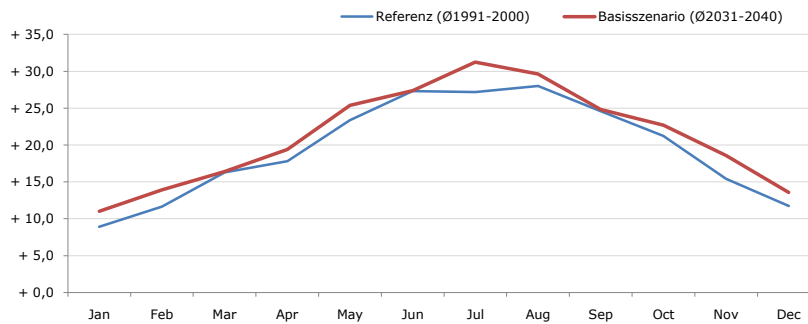


**Durchschnittstemperatur [°C]**



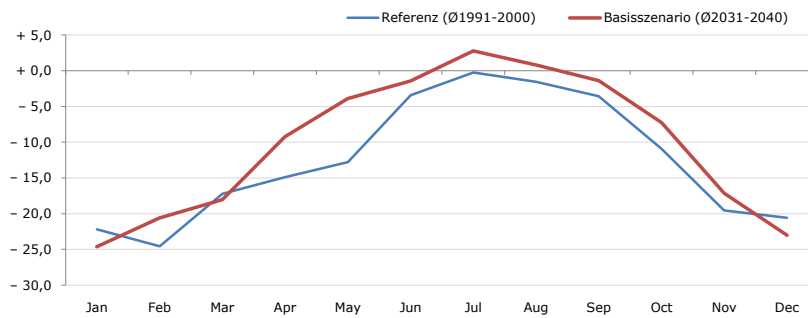
Average temperature [°C]	Jan	Feb	Mar	Apr	May	Jun	Jul	Aug	Sep	Oct	Nov	Dec	Jahr
Referenz (Ø1991-2000)	- 4,9	- 4,6	+ 0,8	+ 3,5	+ 8,1	+ 10,9	+ 13,1	+ 12,9	+ 10,0	+ 6,6	- 1,0	- 3,6	+ 4,4
Basisszenario (Ø2031-2040)	- 3,8	- 2,0	+ 1,0	+ 5,3	+ 10,6	+ 13,2	+ 15,3	+ 15,0	+ 11,4	+ 7,8	+ 1,9	- 2,0	+ 6,2

**Maximum Temperatur [°C]**



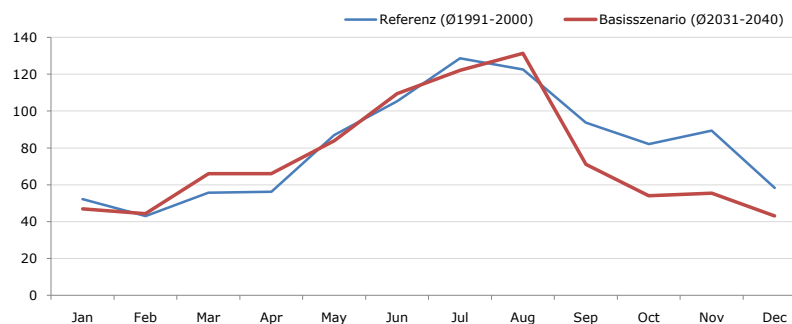
Maximum Temperatur [°C]	Jan	Feb	Mar	Apr	May	Jun	Jul	Aug	Sep	Oct	Nov	Dec	Jahr
Referenz (Ø1991-2000)	+ 8,9	+ 11,6	+ 16,3	+ 17,8	+ 23,4	+ 27,3	+ 27,2	+ 28,0	+ 24,6	+ 21,2	+ 15,4	+ 11,7	+ 19,5
Basisszenario (Ø2031-2040)	+ 11,0	+ 13,9	+ 16,4	+ 19,4	+ 25,4	+ 27,4	+ 31,2	+ 29,6	+ 24,8	+ 22,7	+ 18,6	+ 13,6	+ 21,2

**Minimum Temperatur [°C]**



Minimum Temperatur [°C]	Jan	Feb	Mar	Apr	May	Jun	Jul	Aug	Sep	Oct	Nov	Dec	Jahr
Referenz (Ø1991-2000)	- 22,2	- 24,6	- 17,2	- 14,9	- 12,8	- 3,4	- 0,3	- 1,6	- 3,5	- 10,9	- 19,5	- 20,6	- 12,6
Basisszenario (Ø2031-2040)	- 24,6	- 20,6	- 18,0	- 9,2	- 3,9	- 1,4	+ 2,8	+ 0,8	- 1,4	- 7,3	- 17,2	- 23,0	- 10,2

**Niederschlag [mm]**



Niederschlag [mm]	Jan	Feb	Mar	Apr	May	Jun	Jul	Aug	Sep	Oct	Nov	Dec	Jahr
Referenz (Ø1991-2000)	52,2	43,1	55,7	56,2	87,0	105,3	128,6	122,5	93,8	82,2	89,4	58,3	974,3
Basisszenario (Ø2031-2040)	47,0	44,4	66,1	66,1	84,0	109,4	122,2	131,4	71,0	54,1	55,4	43,1	894,2

Q: Franziska Strauss, Herbert Formayer, Veronika Asamer, Erwin Schmid, 2010; Climate change data for Austria and the period 2008-2040 with one day and km2 resolution.

Ergebnisdarstellung: Dietmar Weinberger und Franz Sinabell, WIFO, www.wifo.ac.at.

Hinweise: Hervorgegangen aus dem Projekt "Werkzeuge für Modelle einer nachhaltigen Wirtschaft", im Rahmen der Programme proVISION und PFEIL10, finanziert vom Bundesministerium für Land- und Forstwirtschaft, Umwelt und Wasserwirtschaft.

Nähere Informationen: www.landnutzung.at

Referenz (Ø1991-2000): Klimabedingungen in der Periode 1991 bis 2000

Basisszenario (Ø2031-2040): Mittlerer Temperaturanstieg und gleichbleibende Niederschlagsverteilung