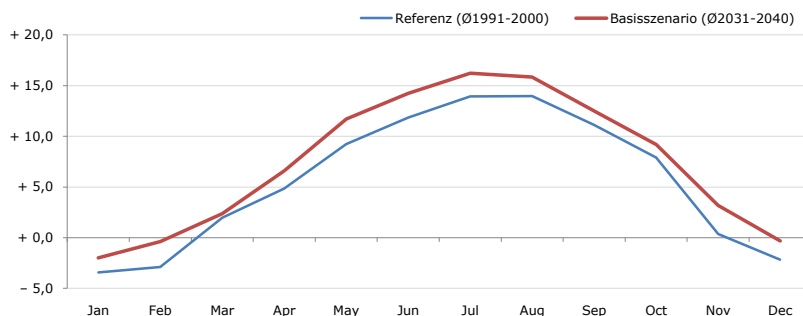


Gemeindename:
 Gemeindegennzahl
 Bezirk
 Bundesland
 Anzahl der Klimacluster

Sankt Veit im Pongau
 50420
 Sankt Johann im Pongau
 Salzburg
 8

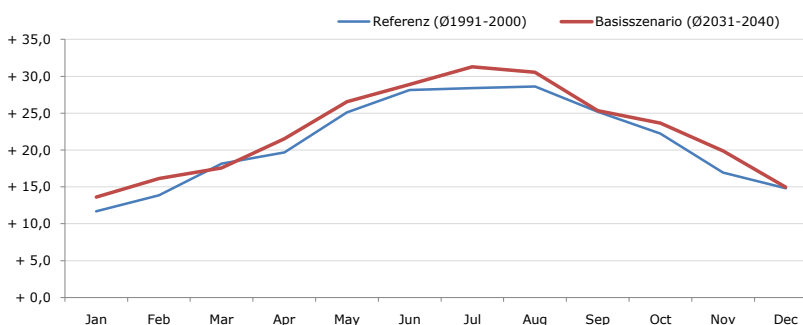


Durchschnittstemperatur [°C]



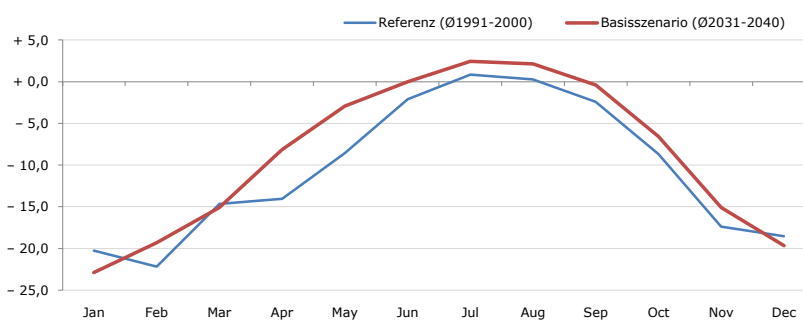
Average temperature [°C]	Jan	Feb	Mar	Apr	May	Jun	Jul	Aug	Sep	Oct	Nov	Dec	Jahr
Referenz (Ø1991-2000)	- 3,4	- 2,9	+ 2,0	+ 4,9	+ 9,2	+ 11,8	+ 13,9	+ 14,0	+ 11,1	+ 7,9	+ 0,4	- 2,2	+ 5,6
Basisszenario (Ø2031-2040)	- 2,0	- 0,4	+ 2,4	+ 6,6	+ 11,7	+ 14,2	+ 16,2	+ 15,8	+ 12,5	+ 9,2	+ 3,2	- 0,3	+ 7,5

Maximum Temperatur [°C]



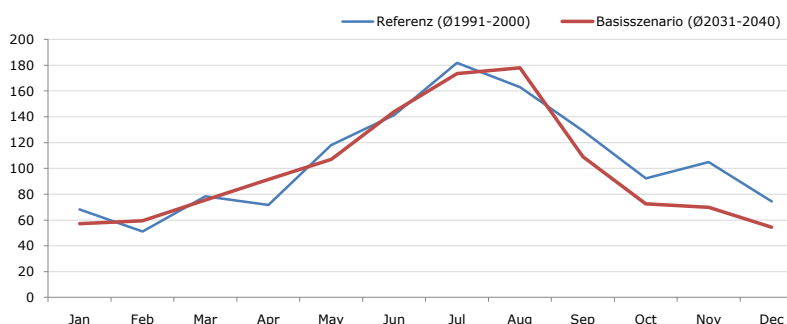
Maximum Temperatur [°C]	Jan	Feb	Mar	Apr	May	Jun	Jul	Aug	Sep	Oct	Nov	Dec	Jahr
Referenz (Ø1991-2000)	+ 11,7	+ 13,9	+ 18,2	+ 19,7	+ 25,1	+ 28,2	+ 28,4	+ 28,6	+ 25,2	+ 22,3	+ 16,9	+ 14,8	+ 21,1
Basisszenario (Ø2031-2040)	+ 13,6	+ 16,1	+ 17,6	+ 21,5	+ 26,6	+ 28,9	+ 31,3	+ 30,5	+ 25,3	+ 23,6	+ 19,9	+ 15,0	+ 22,5

Minimum Temperatur [°C]



Minimum Temperatur [°C]	Jan	Feb	Mar	Apr	May	Jun	Jul	Aug	Sep	Oct	Nov	Dec	Jahr
Referenz (Ø1991-2000)	- 20,3	- 22,2	- 14,7	- 14,0	- 8,6	- 2,1	+ 0,9	+ 0,3	- 2,4	- 8,7	- 17,4	- 18,6	- 10,6
Basisszenario (Ø2031-2040)	- 22,9	- 19,3	- 15,1	- 8,2	- 2,9	+ 0,0	+ 2,5	+ 2,1	- 0,4	- 6,6	- 15,1	- 19,7	- 8,7

Niederschlag [mm]



Niederschlag [mm]	Jan	Feb	Mar	Apr	May	Jun	Jul	Aug	Sep	Oct	Nov	Dec	Jahr
Referenz (Ø1991-2000)	68,3	51,0	78,3	71,6	118,0	141,4	181,8	163,0	129,2	92,3	104,9	74,3	1274,0
Basisszenario (Ø2031-2040)	57,0	59,4	75,6	91,4	107,0	143,9	173,4	177,9	108,9	72,5	69,9	54,5	1191,4

Q: Franziska Strauss, Herbert Formayer, Veronika Asamer, Erwin Schmid, 2010; Climate change data for Austria and the period 2008-2040 with one day and km2 resolution.

Ergebnisdarstellung: Dietmar Weinberger und Franz Sinabell, WIFO, www.wifo.ac.at.

Hinweise: Hervorgegangen aus dem Projekt "Werkzeuge für Modelle einer nachhaltigen Wirtschaft", im Rahmen der Programme proVISION und PFEIL10, finanziert vom Bundesministerium für Land- und Forstwirtschaft, Umwelt und Wasserwirtschaft.

Nähere Informationen: www.landnutzung.at

Referenz (Ø1991-2000): Klimabedingungen in der Periode 1991 bis 2000

Basisszenario (Ø2031-2040): Mittlerer Temperaturanstieg und gleichbleibende Niederschlagsverteilung