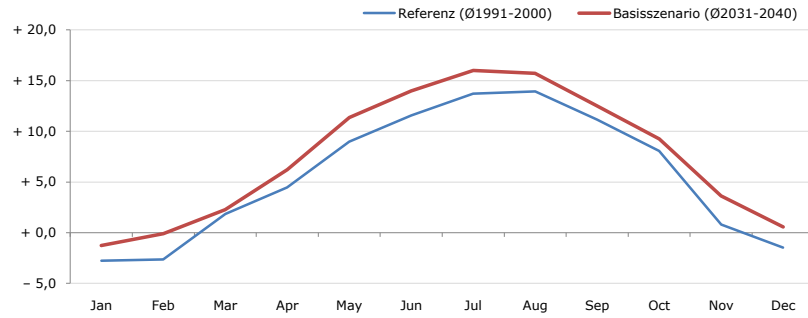


Gemeindename:
 Gemeindegennzahl
 Bezirk
 Bundesland
 Anzahl der Klimacluster

Sankt Martin am Tennengebirge
 50419
 Sankt Johann im Pongau
 Salzburg
 5

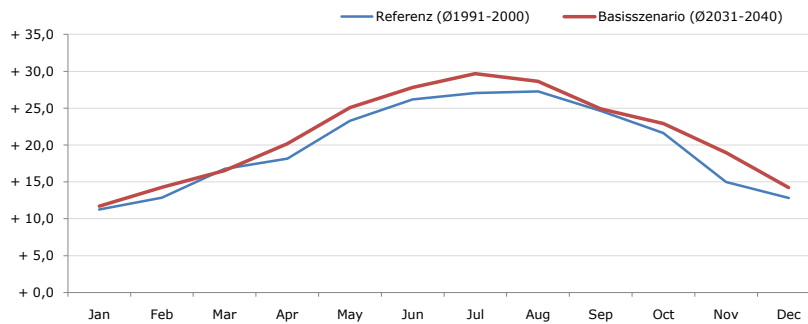


Durchschnittstemperatur [°C]



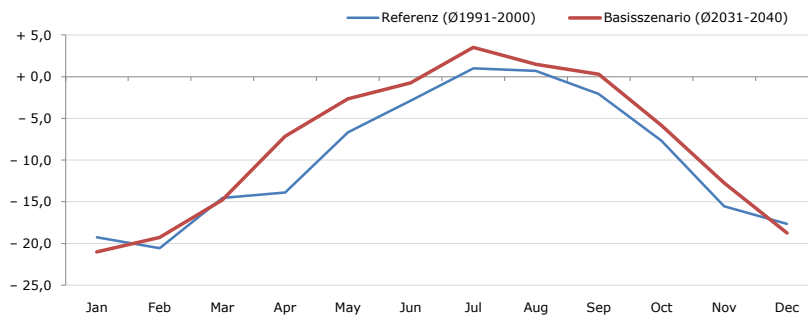
Average temperature [°C]	Jan	Feb	Mar	Apr	May	Jun	Jul	Aug	Sep	Oct	Nov	Dec	Jahr
Referenz (Ø1991-2000)	- 2,8	- 2,6	+ 1,8	+ 4,5	+ 9,0	+ 11,6	+ 13,7	+ 13,9	+ 11,2	+ 8,1	+ 0,8	- 1,5	+ 5,7
Basisszenario (Ø2031-2040)	- 1,3	- 0,1	+ 2,3	+ 6,2	+ 11,4	+ 14,0	+ 16,0	+ 15,7	+ 12,5	+ 9,2	+ 3,6	+ 0,6	+ 7,6

Maximum Temperatur [°C]



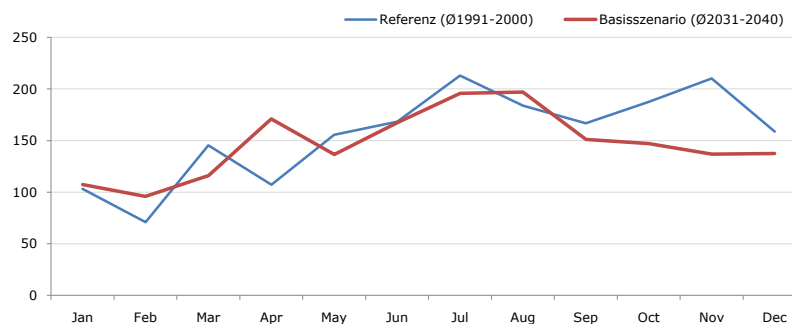
Maximum Temperatur [°C]	Jan	Feb	Mar	Apr	May	Jun	Jul	Aug	Sep	Oct	Nov	Dec	Jahr
Referenz (Ø1991-2000)	+ 11,2	+ 12,8	+ 16,8	+ 18,2	+ 23,3	+ 26,2	+ 27,1	+ 27,3	+ 24,6	+ 21,6	+ 15,0	+ 12,8	+ 19,8
Basisszenario (Ø2031-2040)	+ 11,7	+ 14,3	+ 16,5	+ 20,2	+ 25,1	+ 27,8	+ 29,7	+ 28,7	+ 24,9	+ 22,9	+ 19,0	+ 14,2	+ 21,3

Minimum Temperatur [°C]



Minimum Temperatur [°C]	Jan	Feb	Mar	Apr	May	Jun	Jul	Aug	Sep	Oct	Nov	Dec	Jahr
Referenz (Ø1991-2000)	- 19,3	- 20,6	- 14,5	- 13,9	- 6,7	- 2,9	+ 1,0	+ 0,7	- 2,1	- 7,7	- 15,5	- 17,7	- 9,9
Basisszenario (Ø2031-2040)	- 21,0	- 19,3	- 14,8	- 7,1	- 2,7	- 0,7	+ 3,5	+ 1,5	+ 0,3	- 5,9	- 12,7	- 18,8	- 8,1

Niederschlag [mm]



Niederschlag [mm]	Jan	Feb	Mar	Apr	May	Jun	Jul	Aug	Sep	Oct	Nov	Dec	Jahr
Referenz (Ø1991-2000)	103,3	70,9	145,4	107,3	155,6	168,4	212,8	183,9	166,7	187,5	210,3	158,8	1871,0
Basisszenario (Ø2031-2040)	107,4	95,8	116,0	171,1	136,6	167,3	195,8	196,9	151,1	147,2	136,8	137,6	1759,6

Q: Franziska Strauss, Herbert Formayer, Veronika Asamer, Erwin Schmid, 2010; Climate change data for Austria and the period 2008-2040 with one day and km2 resolution.

Ergebnisdarstellung: Dietmar Weinberger und Franz Sinabell, WIFO, www.wifo.ac.at.

Hinweise: Hervorgegangen aus dem Projekt "Werkzeuge für Modelle einer nachhaltigen Wirtschaft", im Rahmen der Programme proVISION und PFEIL10, finanziert vom Bundesministerium für Land- und Forstwirtschaft, Umwelt und Wasserwirtschaft.

Nähere Informationen: www.landnutzung.at

Referenz (Ø1991-2000): Klimabedingungen in der Periode 1991 bis 2000

Basisszenario (Ø2031-2040): Mittlerer Temperaturanstieg und gleichbleibende Niederschlagsverteilung