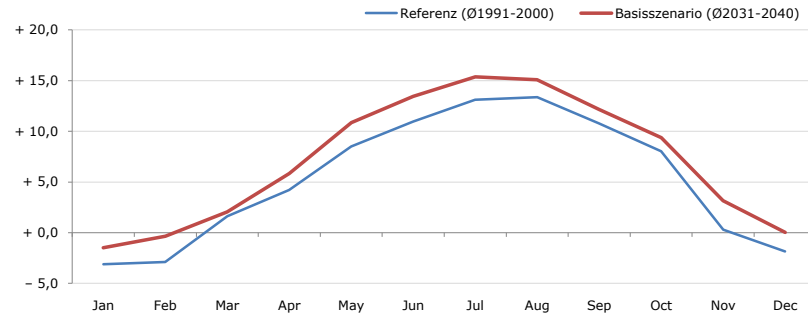


**Gemeindename:**  
 Gemeindegennzahl  
 Bezirk  
 Bundesland  
 Anzahl der Klimacluster

**Mühlbach am Hochkönig**  
 50415  
 Sankt Johann im Pongau  
 Salzburg  
 7

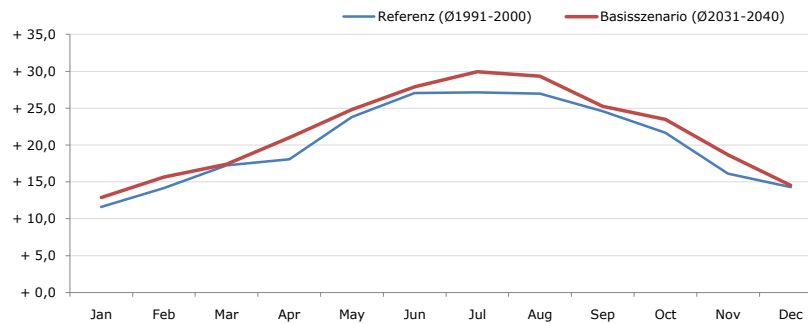


**Durchschnittstemperatur [°C]**



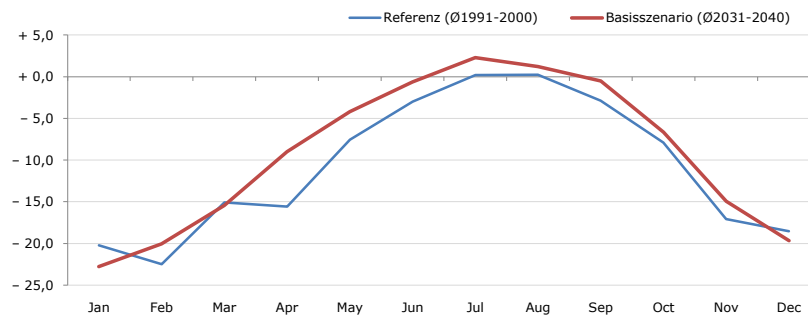
Average temperature [°C]	Jan	Feb	Mar	Apr	May	Jun	Jul	Aug	Sep	Oct	Nov	Dec	Jahr
Referenz (Ø1991-2000)	- 3,1	- 2,9	+ 1,6	+ 4,2	+ 8,5	+ 11,0	+ 13,1	+ 13,4	+ 10,8	+ 8,0	+ 0,3	- 1,9	+ 5,3
Basisszenario (Ø2031-2040)	- 1,5	- 0,3	+ 2,1	+ 5,8	+ 10,9	+ 13,4	+ 15,4	+ 15,1	+ 12,1	+ 9,4	+ 3,2	+ 0,0	+ 7,2

**Maximum Temperatur [°C]**



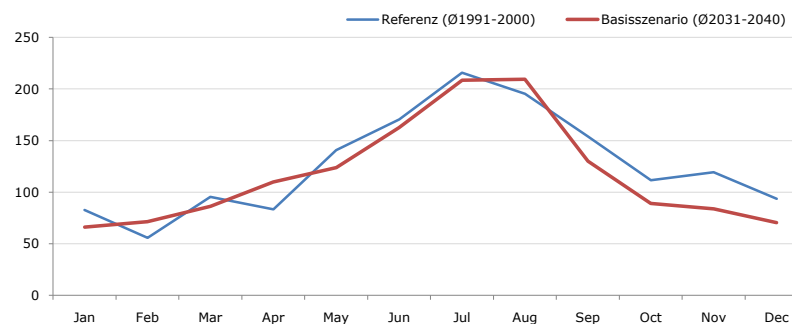
Maximum Temperatur [°C]	Jan	Feb	Mar	Apr	May	Jun	Jul	Aug	Sep	Oct	Nov	Dec	Jahr
Referenz (Ø1991-2000)	+ 11,6	+ 14,1	+ 17,3	+ 18,1	+ 23,8	+ 27,0	+ 27,2	+ 27,0	+ 24,6	+ 21,7	+ 16,1	+ 14,3	+ 20,3
Basisszenario (Ø2031-2040)	+ 12,9	+ 15,7	+ 17,4	+ 21,0	+ 24,8	+ 27,9	+ 29,9	+ 29,3	+ 25,3	+ 23,5	+ 18,6	+ 14,5	+ 21,8

**Minimum Temperatur [°C]**



Minimum Temperatur [°C]	Jan	Feb	Mar	Apr	May	Jun	Jul	Aug	Sep	Oct	Nov	Dec	Jahr
Referenz (Ø1991-2000)	- 20,2	- 22,5	- 15,1	- 15,6	- 7,6	- 3,0	+ 0,2	+ 0,2	- 2,9	- 7,9	- 17,1	- 18,6	- 10,7
Basisszenario (Ø2031-2040)	- 22,8	- 20,1	- 15,4	- 9,0	- 4,2	- 0,6	+ 2,3	+ 1,2	- 0,5	- 6,6	- 14,9	- 19,7	- 9,1

**Niederschlag [mm]**



Niederschlag [mm]	Jan	Feb	Mar	Apr	May	Jun	Jul	Aug	Sep	Oct	Nov	Dec	Jahr
Referenz (Ø1991-2000)	82,7	55,7	95,4	83,5	140,8	170,4	215,7	195,4	154,1	111,6	119,4	93,6	1518,3
Basisszenario (Ø2031-2040)	66,2	71,5	86,2	110,0	123,9	162,6	208,4	209,3	130,2	89,2	83,8	70,4	1411,7

Q: Franziska Strauss, Herbert Formayer, Veronika Asamer, Erwin Schmid, 2010; Climate change data for Austria and the period 2008-2040 with one day and km2 resolution.

Ergebnisdarstellung: Dietmar Weinberger und Franz Sinabell, WIFO, www.wifo.ac.at.

Hinweise: Hervorgegangen aus dem Projekt "Werkzeuge für Modelle einer nachhaltigen Wirtschaft", im Rahmen der Programme proVISION und PFEIL10, finanziert vom Bundesministerium für Land- und Forstwirtschaft, Umwelt und Wasserwirtschaft.

Nähere Informationen: www.landnutzung.at

Referenz (Ø1991-2000): Klimabedingungen in der Periode 1991 bis 2000

Basisszenario (Ø2031-2040): Mittlerer Temperaturanstieg und gleichbleibende Niederschlagsverteilung