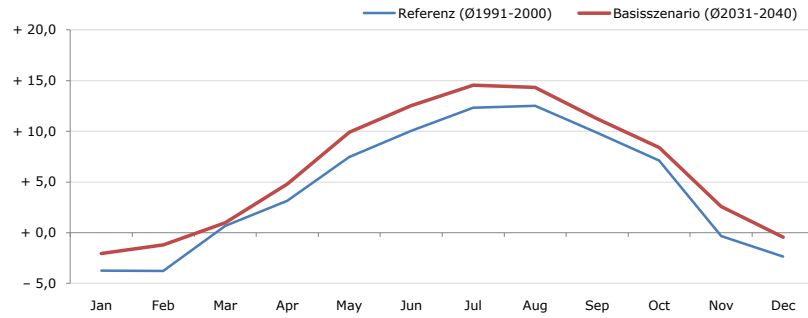


Gemeindename:
 Gemeindegennzahl
 Bezirk
 Bundesland
 Anzahl der Klimacluster

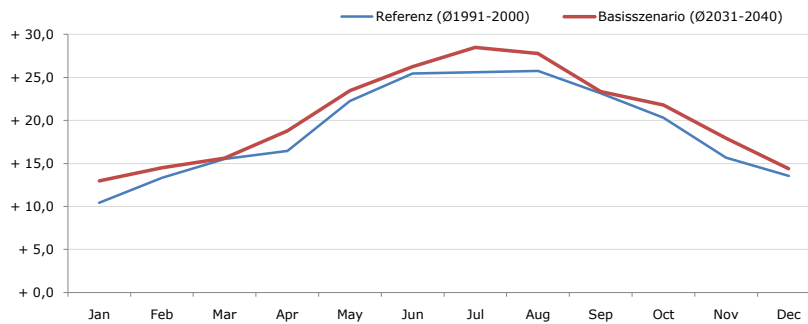
Kleinarl
 50414
 Sankt Johann im Pongau
 Salzburg
 6

Durchschnittstemperatur [°C]



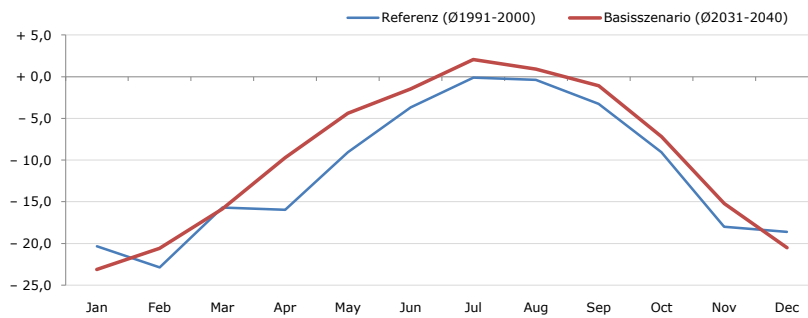
Average temperature [°C]	Jan	Feb	Mar	Apr	May	Jun	Jul	Aug	Sep	Oct	Nov	Dec	Jahr
Referenz (Ø1991-2000)	- 3,7	- 3,8	+ 0,7	+ 3,1	+ 7,5	+ 10,1	+ 12,3	+ 12,5	+ 9,9	+ 7,1	- 0,3	- 2,3	+ 4,5
Basisszenario (Ø2031-2040)	- 2,0	- 1,2	+ 1,0	+ 4,8	+ 9,9	+ 12,5	+ 14,5	+ 14,3	+ 11,3	+ 8,4	+ 2,6	- 0,4	+ 6,3

Maximum Temperatur [°C]



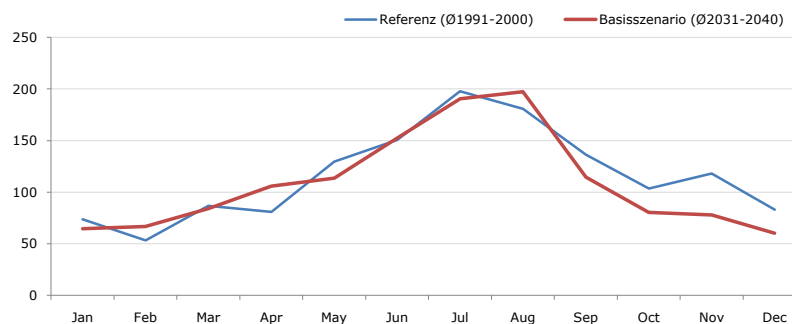
Maximum Temperatur [°C]	Jan	Feb	Mar	Apr	May	Jun	Jul	Aug	Sep	Oct	Nov	Dec	Jahr
Referenz (Ø1991-2000)	+ 10,4	+ 13,3	+ 15,5	+ 16,5	+ 22,3	+ 25,5	+ 25,6	+ 25,7	+ 23,1	+ 20,3	+ 15,7	+ 13,5	+ 19,0
Basisszenario (Ø2031-2040)	+ 13,0	+ 14,5	+ 15,6	+ 18,8	+ 23,5	+ 26,3	+ 28,5	+ 27,8	+ 23,4	+ 21,8	+ 17,9	+ 14,4	+ 20,5

Minimum Temperatur [°C]



Minimum Temperatur [°C]	Jan	Feb	Mar	Apr	May	Jun	Jul	Aug	Sep	Oct	Nov	Dec	Jahr
Referenz (Ø1991-2000)	- 20,3	- 22,9	- 15,7	- 16,0	- 9,1	- 3,7	- 0,1	- 0,4	- 3,2	- 9,1	- 18,0	- 18,6	- 11,3
Basisszenario (Ø2031-2040)	- 23,1	- 20,6	- 15,9	- 9,7	- 4,4	- 1,5	+ 2,0	+ 0,9	- 1,1	- 7,2	- 15,2	- 20,5	- 9,6

Niederschlag [mm]



Niederschlag [mm]	Jan	Feb	Mar	Apr	May	Jun	Jul	Aug	Sep	Oct	Nov	Dec	Jahr
Referenz (Ø1991-2000)	73,8	53,3	86,7	80,9	129,6	150,8	197,7	180,6	136,2	103,4	118,0	82,9	1393,9
Basisszenario (Ø2031-2040)	64,5	66,9	84,1	105,9	113,6	152,3	190,5	197,3	114,4	80,3	77,9	60,4	1308,2

Q: Franziska Strauss, Herbert Formayer, Veronika Asamer, Erwin Schmid, 2010; Climate change data for Austria and the period 2008-2040 with one day and km2 resolution.

Ergebnisdarstellung: Dietmar Weinberger und Franz Sinabell, WIFO, www.wifo.ac.at.

Hinweise: Hervorgegangen aus dem Projekt "Werkzeuge für Modelle einer nachhaltigen Wirtschaft", im Rahmen der Programme proVISION und PFEIL10, finanziert vom Bundesministerium für Land- und Forstwirtschaft, Umwelt und Wasserwirtschaft.

Nähere Informationen: www.landnutzung.at

Referenz (Ø1991-2000): Klimabedingungen in der Periode 1991 bis 2000

Basisszenario (Ø2031-2040): Mittlerer Temperaturanstieg und gleichbleibende Niederschlagsverteilung