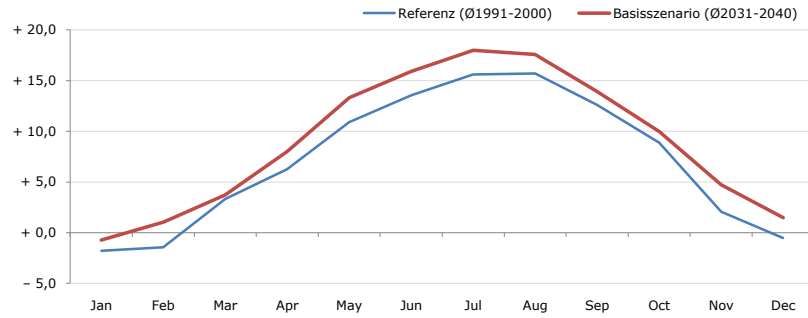


Gemeindename:
Gemeindekennzahl
Bezirk
Bundesland
Anzahl der Klimacluster

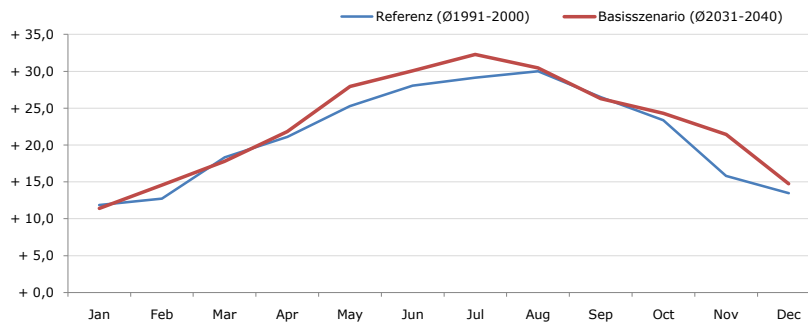
Strobl
50336
Salzburg-Umgebung
Salzburg
5

Durchschnittstemperatur [°C]



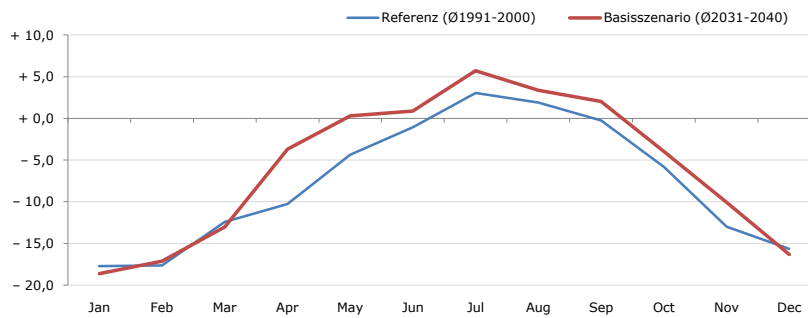
| Average temperature [°C] | Jan | Feb | Mar | Apr | May | Jun | Jul | Aug | Sep | Oct | Nov | Dec | Jahr |
|----------------------------|------|------|------|------|-------|-------|-------|-------|-------|-------|------|------|------|
| Referenz (Ø1991-2000) | -1,8 | -1,4 | +3,3 | +6,3 | +10,9 | +13,6 | +15,6 | +15,7 | +12,6 | +8,9 | +2,1 | -0,5 | +7,1 |
| Basisszenario (Ø2031-2040) | -0,7 | +1,0 | +3,7 | +8,0 | +13,3 | +15,9 | +18,0 | +17,6 | +13,9 | +10,0 | +4,7 | +1,5 | +9,0 |

Maximum Temperatur [°C]



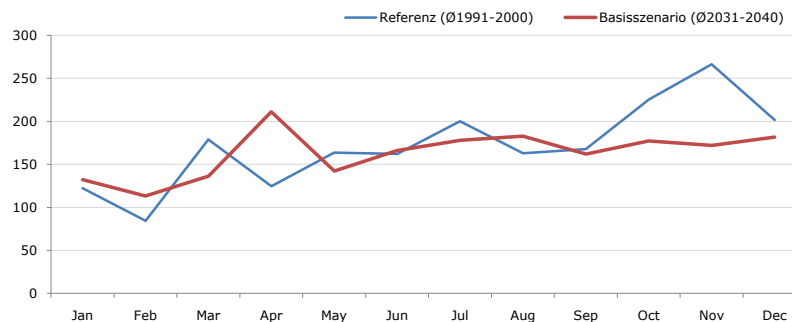
| Maximum Temperatur [°C] | Jan | Feb | Mar | Apr | May | Jun | Jul | Aug | Sep | Oct | Nov | Dec | Jahr |
|----------------------------|-------|-------|-------|-------|-------|-------|-------|-------|-------|-------|-------|-------|-------|
| Referenz (Ø1991-2000) | +11,9 | +12,7 | +18,3 | +21,1 | +25,3 | +28,0 | +29,1 | +30,0 | +26,5 | +23,4 | +15,8 | +13,5 | +21,4 |
| Basisszenario (Ø2031-2040) | +11,4 | +14,6 | +17,8 | +21,8 | +27,9 | +30,1 | +32,3 | +30,5 | +26,3 | +24,3 | +21,4 | +14,7 | +22,8 |

Minimum Temperatur [°C]



| Minimum Temperatur [°C] | Jan | Feb | Mar | Apr | May | Jun | Jul | Aug | Sep | Oct | Nov | Dec | Jahr |
|----------------------------|-------|-------|-------|-------|------|------|------|------|------|------|-------|-------|------|
| Referenz (Ø1991-2000) | -17,7 | -17,7 | -12,4 | -10,3 | -4,4 | -1,0 | +3,0 | +1,9 | -0,3 | -5,8 | -13,0 | -15,7 | -7,7 |
| Basisszenario (Ø2031-2040) | -18,6 | -17,1 | -13,0 | -3,7 | +0,3 | +0,9 | +5,7 | +3,4 | +2,0 | -4,0 | -10,1 | -16,3 | -5,8 |

Niederschlag [mm]



| Niederschlag [mm] | Jan | Feb | Mar | Apr | May | Jun | Jul | Aug | Sep | Oct | Nov | Dec | Jahr |
|----------------------------|-------|-------|-------|-------|-------|-------|-------|-------|-------|-------|-------|-------|--------|
| Referenz (Ø1991-2000) | 122,5 | 84,3 | 178,8 | 124,6 | 163,6 | 162,2 | 200,1 | 163,1 | 167,9 | 225,6 | 266,4 | 201,5 | 2060,5 |
| Basisszenario (Ø2031-2040) | 132,2 | 113,3 | 136,2 | 211,2 | 142,2 | 166,2 | 178,1 | 183,0 | 161,8 | 177,4 | 171,9 | 181,7 | 1955,2 |

Q: Franziska Strauss, Herbert Formayer, Veronika Asamer, Erwin Schmid, 2010; Climate change data for Austria and the period 2008-2040 with one day and km2 resolution.

Ergebnisdarstellung: Dietmar Weinberger und Franz Sinabell, WIFO, www.wifo.ac.at.

Hinweise: Hervorgegangen aus dem Projekt "Werkzeuge für Modelle einer nachhaltigen Wirtschaft", im Rahmen der Programme proVISION und PFEIL10, finanziert vom Bundesministerium für Land- und Forstwirtschaft, Umwelt und Wasserwirtschaft.

Nähere Informationen: www.landnutzung.at

Referenz (Ø1991-2000): Klimabedingungen in der Periode 1991 bis 2000

Basisszenario (Ø2031-2040): Mittlerer Temperaturanstieg und gleichbleibende Niederschlagsverteilung