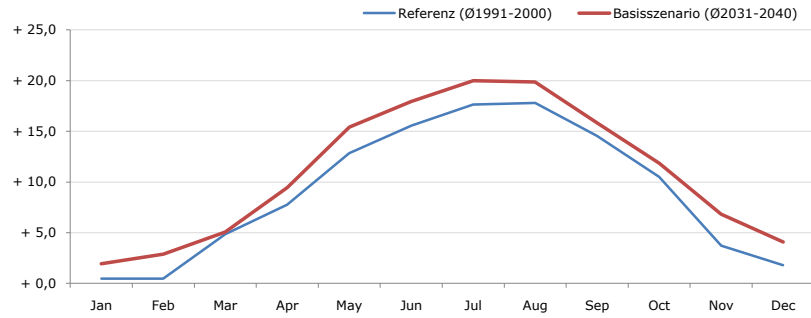


Gemeindename:
 Gemeindegennzahl
 Bezirk
 Bundesland
 Anzahl der Klimacluster

Seeham
 50332
 Salzburg-Umgebung
 Salzburg
 2

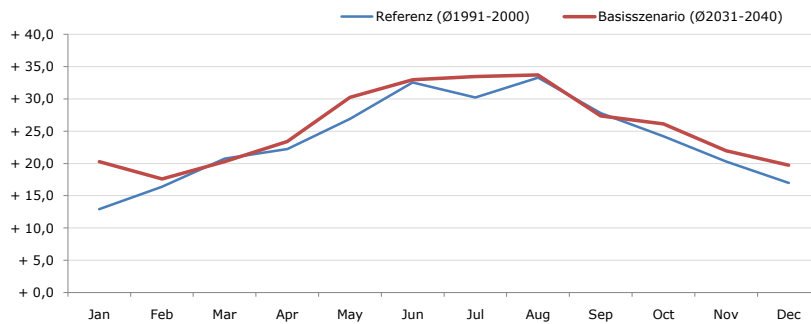


Durchschnittstemperatur [°C]



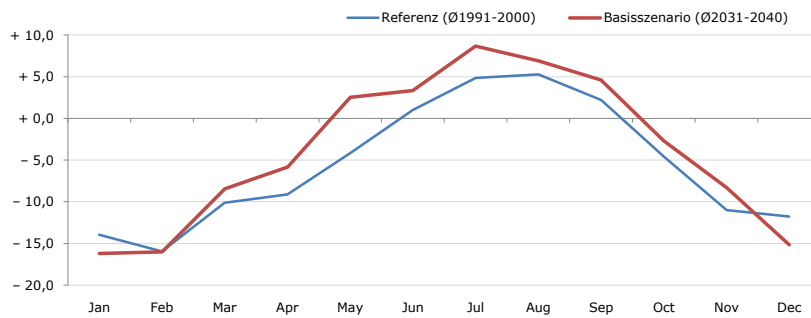
Average temperature [°C]	Jan	Feb	Mar	Apr	May	Jun	Jul	Aug	Sep	Oct	Nov	Dec	Jahr
Referenz (Ø1991-2000)	+ 0,5	+ 0,5	+ 4,8	+ 7,8	+ 12,8	+ 15,5	+ 17,6	+ 17,8	+ 14,5	+ 10,5	+ 3,7	+ 1,8	+ 9,0
Basisszenario (Ø2031-2040)	+ 1,9	+ 2,9	+ 5,1	+ 9,4	+ 15,4	+ 17,9	+ 20,0	+ 19,9	+ 15,8	+ 11,8	+ 6,8	+ 4,1	+ 11,0

Maximum Temperatur [°C]



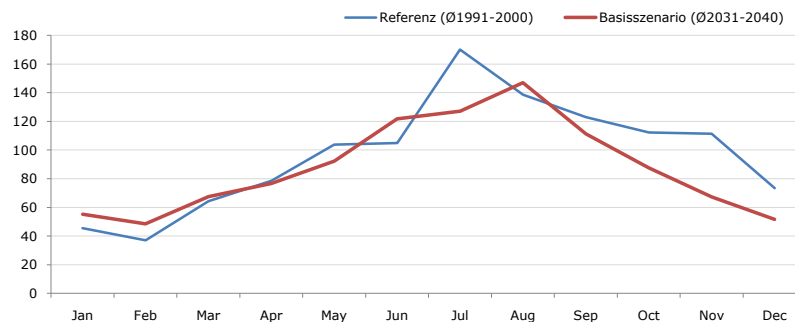
Maximum Temperatur [°C]	Jan	Feb	Mar	Apr	May	Jun	Jul	Aug	Sep	Oct	Nov	Dec	Jahr
Referenz (Ø1991-2000)	+ 12,9	+ 16,4	+ 20,8	+ 22,2	+ 26,9	+ 32,5	+ 30,2	+ 33,3	+ 27,8	+ 24,2	+ 20,3	+ 17,0	+ 23,8
Basisszenario (Ø2031-2040)	+ 20,3	+ 17,6	+ 20,3	+ 23,4	+ 30,3	+ 33,0	+ 33,5	+ 33,7	+ 27,4	+ 26,1	+ 22,0	+ 19,7	+ 25,7

Minimum Temperatur [°C]



Minimum Temperatur [°C]	Jan	Feb	Mar	Apr	May	Jun	Jul	Aug	Sep	Oct	Nov	Dec	Jahr
Referenz (Ø1991-2000)	- 14,0	- 16,0	- 10,1	- 9,1	- 4,2	+ 1,0	+ 4,8	+ 5,3	+ 2,2	- 4,6	- 11,0	- 11,8	- 5,5
Basisszenario (Ø2031-2040)	- 16,2	- 16,0	- 8,4	- 5,8	+ 2,5	+ 3,3	+ 8,7	+ 6,9	+ 4,6	- 2,7	- 8,3	- 15,2	- 3,8

Niederschlag [mm]



Niederschlag [mm]	Jan	Feb	Mar	Apr	May	Jun	Jul	Aug	Sep	Oct	Nov	Dec	Jahr
Referenz (Ø1991-2000)	45,5	37,1	64,2	78,6	103,7	104,9	170,1	138,6	122,9	112,3	111,4	73,5	1162,9
Basisszenario (Ø2031-2040)	55,2	48,5	67,6	76,6	92,2	121,7	127,2	147,0	111,3	87,7	67,4	51,7	1054,1

Q: Franziska Strauss, Herbert Formayer, Veronika Asamer, Erwin Schmid, 2010; Climate change data for Austria and the period 2008-2040 with one day and km2 resolution.

Ergebnisdarstellung: Dietmar Weinberger und Franz Sinabell, WIFO, www.wifo.ac.at.

Hinweise: Hervorgegangen aus dem Projekt "Werkzeuge für Modelle einer nachhaltigen Wirtschaft", im Rahmen der Programme proVISION und PFEIL10, finanziert vom Bundesministerium für Land- und Forstwirtschaft, Umwelt und Wasserwirtschaft.

Nähere Informationen: www.landnutzung.at

Referenz (Ø1991-2000): Klimabedingungen in der Periode 1991 bis 2000

Basisszenario (Ø2031-2040): Mittlerer Temperaturanstieg und gleichbleibende Niederschlagsverteilung