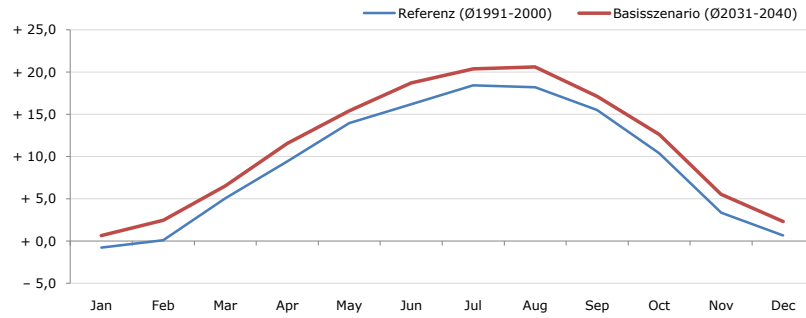


Gemeindename:
 Gemeindegennzahl
 Bezirk
 Bundesland
 Anzahl der Klimacluster

Hallwang
 50316
 Salzburg-Umgebung
 Salzburg
 3

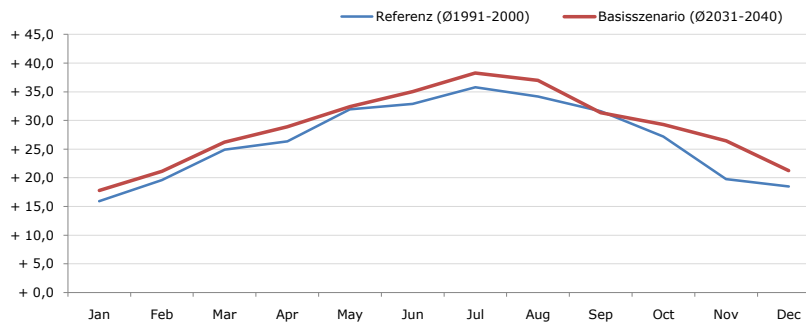


Durchschnittstemperatur [°C]



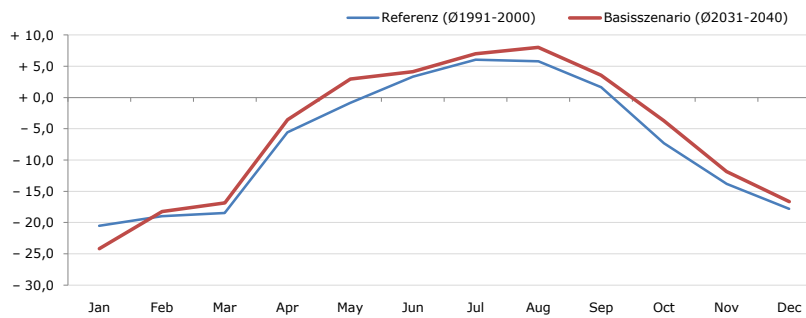
Average temperature [°C]	Jan	Feb	Mar	Apr	May	Jun	Jul	Aug	Sep	Oct	Nov	Dec	Jahr
Referenz (Ø1991-2000)	- 0,8	+ 0,1	+ 5,1	+ 9,4	+ 14,0	+ 16,2	+ 18,5	+ 18,2	+ 15,5	+ 10,4	+ 3,4	+ 0,7	+ 9,3
Basisszenario (Ø2031-2040)	+ 0,7	+ 2,5	+ 6,5	+ 11,6	+ 15,4	+ 18,7	+ 20,4	+ 20,6	+ 17,1	+ 12,6	+ 5,5	+ 2,3	+ 11,2

Maximum Temperatur [°C]



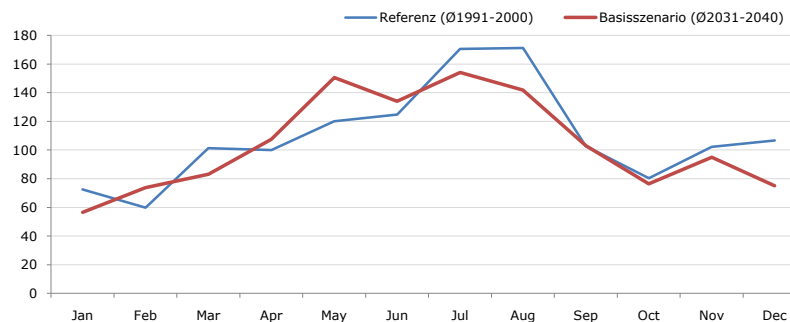
Maximum Temperatur [°C]	Jan	Feb	Mar	Apr	May	Jun	Jul	Aug	Sep	Oct	Nov	Dec	Jahr
Referenz (Ø1991-2000)	+ 15,9	+ 19,6	+ 24,9	+ 26,4	+ 32,0	+ 32,9	+ 35,8	+ 34,2	+ 31,6	+ 27,2	+ 19,8	+ 18,5	+ 26,6
Basisszenario (Ø2031-2040)	+ 17,8	+ 21,2	+ 26,2	+ 28,9	+ 32,4	+ 35,0	+ 38,3	+ 37,0	+ 31,4	+ 29,3	+ 26,4	+ 21,2	+ 28,8

Minimum Temperatur [°C]



Minimum Temperatur [°C]	Jan	Feb	Mar	Apr	May	Jun	Jul	Aug	Sep	Oct	Nov	Dec	Jahr
Referenz (Ø1991-2000)	- 20,5	- 19,0	- 18,5	- 5,6	- 0,9	+ 3,4	+ 6,0	+ 5,8	+ 1,7	- 7,3	- 13,8	- 17,8	- 7,2
Basisszenario (Ø2031-2040)	- 24,2	- 18,3	- 16,9	- 3,5	+ 2,9	+ 4,2	+ 7,0	+ 8,1	+ 3,6	- 3,7	- 11,8	- 16,7	- 5,7

Niederschlag [mm]



Niederschlag [mm]	Jan	Feb	Mar	Apr	May	Jun	Jul	Aug	Sep	Oct	Nov	Dec	Jahr
Referenz (Ø1991-2000)	72,5	59,9	101,2	100,0	120,0	124,8	170,5	171,2	102,7	80,4	102,2	106,7	1312,1
Basisszenario (Ø2031-2040)	56,6	73,7	83,0	107,5	150,6	134,1	154,2	141,9	102,9	76,4	94,9	75,1	1250,9

Q: Franziska Strauss, Herbert Formayer, Veronika Asamer, Erwin Schmid, 2010; Climate change data for Austria and the period 2008-2040 with one day and km2 resolution.

Ergebnisdarstellung: Dietmar Weinberger und Franz Sinabell, WIFO, www.wifo.ac.at.

Hinweise: Hervorgegangen aus dem Projekt "Werkzeuge für Modelle einer nachhaltigen Wirtschaft", im Rahmen der Programme proVISION und PFEIL10, finanziert vom Bundesministerium für Land- und Forstwirtschaft, Umwelt und Wasserwirtschaft.

Nähere Informationen: www.landnutzung.at

Referenz (Ø1991-2000): Klimabedingungen in der Periode 1991 bis 2000

Basisszenario (Ø2031-2040): Mittlerer Temperaturanstieg und gleichbleibende Niederschlagsverteilung