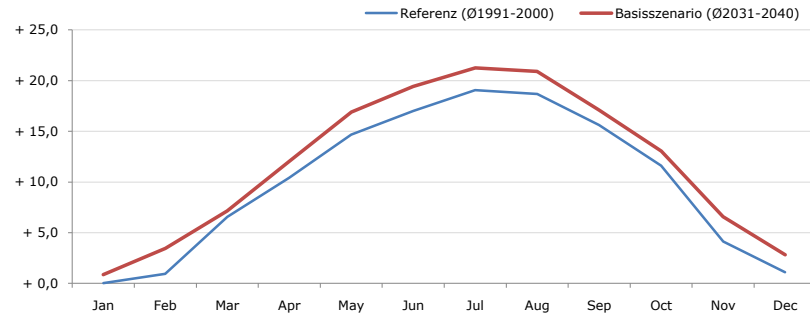


Gemeindename:
Gemeindekennzahl
Bezirk
Bundesland
Anzahl der Klimacluster

Bergheim
50303
Salzburg-Umgebung
Salzburg
3

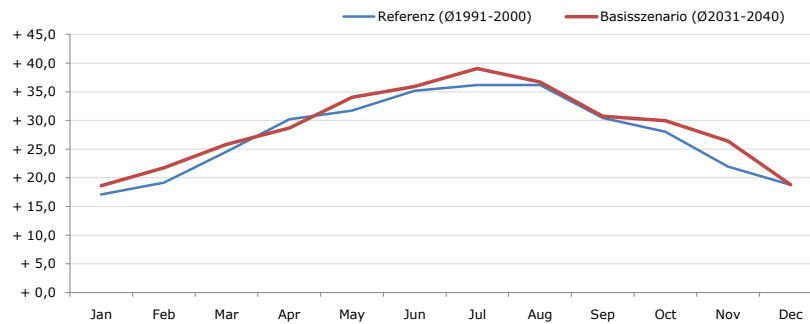


Durchschnittstemperatur [°C]



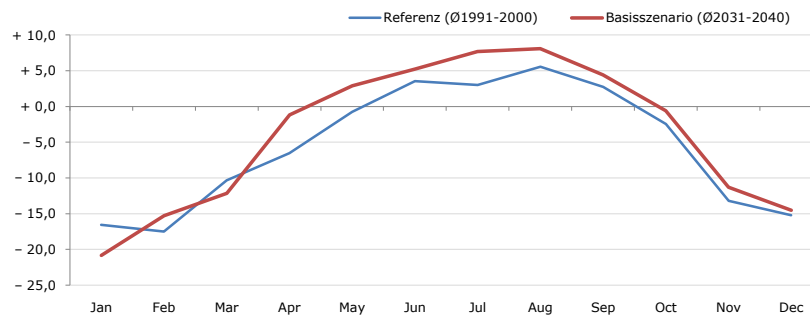
Average temperature [°C]	Jan	Feb	Mar	Apr	May	Jun	Jul	Aug	Sep	Oct	Nov	Dec	Jahr
Referenz (Ø1991-2000)	+ 0,0	+ 0,9	+ 6,6	+ 10,4	+ 14,7	+ 17,0	+ 19,0	+ 18,7	+ 15,6	+ 11,6	+ 4,1	+ 1,1	+ 10,0
Basisszenario (Ø2031-2040)	+ 0,9	+ 3,5	+ 7,1	+ 12,0	+ 16,9	+ 19,4	+ 21,3	+ 20,9	+ 17,1	+ 13,0	+ 6,6	+ 2,8	+ 11,8

Maximum Temperatur [°C]



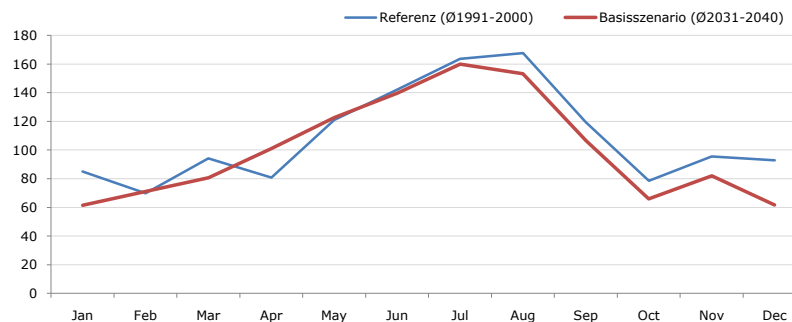
Maximum Temperatur [°C]	Jan	Feb	Mar	Apr	May	Jun	Jul	Aug	Sep	Oct	Nov	Dec	Jahr
Referenz (Ø1991-2000)	+ 17,1	+ 19,2	+ 24,6	+ 30,2	+ 31,7	+ 35,2	+ 36,2	+ 36,2	+ 30,5	+ 28,0	+ 22,0	+ 18,8	+ 27,5
Basisszenario (Ø2031-2040)	+ 18,6	+ 21,7	+ 25,9	+ 28,7	+ 34,1	+ 35,9	+ 39,0	+ 36,7	+ 30,7	+ 29,9	+ 26,4	+ 18,8	+ 28,9

Minimum Temperatur [°C]



Minimum Temperatur [°C]	Jan	Feb	Mar	Apr	May	Jun	Jul	Aug	Sep	Oct	Nov	Dec	Jahr
Referenz (Ø1991-2000)	- 16,6	- 17,5	- 10,3	- 6,5	- 0,8	+ 3,5	+ 3,0	+ 5,6	+ 2,7	- 2,5	- 13,2	- 15,2	- 5,6
Basisszenario (Ø2031-2040)	- 20,9	- 15,3	- 12,2	- 1,2	+ 2,9	+ 5,2	+ 7,7	+ 8,1	+ 4,4	- 0,6	- 11,3	- 14,5	- 3,9

Niederschlag [mm]



Niederschlag [mm]	Jan	Feb	Mar	Apr	May	Jun	Jul	Aug	Sep	Oct	Nov	Dec	Jahr
Referenz (Ø1991-2000)	85,1	69,8	94,1	80,7	120,9	142,2	163,6	167,7	119,4	78,6	95,5	92,8	1310,4
Basisszenario (Ø2031-2040)	61,6	71,0	80,6	101,0	122,6	139,7	159,9	153,3	106,6	65,9	82,1	61,7	1206,0

Q: Franziska Strauss, Herbert Formayer, Veronika Asamer, Erwin Schmid, 2010; Climate change data for Austria and the period 2008-2040 with one day and km2 resolution.

Ergebnisdarstellung: Dietmar Weinberger und Franz Sinabell, WIFO, www.wifo.ac.at.

Hinweise: Hervorgegangen aus dem Projekt "Werkzeuge für Modelle einer nachhaltigen Wirtschaft", im Rahmen der Programme proVISION und PFEIL10, finanziert vom Bundesministerium für Land- und Forstwirtschaft, Umwelt und Wasserwirtschaft.

Nähere Informationen: www.landnutzung.at

Referenz (Ø1991-2000): Klimabedingungen in der Periode 1991 bis 2000

Basisszenario (Ø2031-2040): Mittlerer Temperaturanstieg und gleichbleibende Niederschlagsverteilung