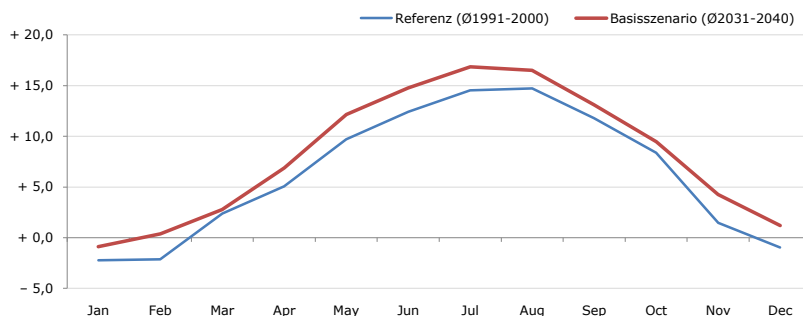


Gemeindename:
 Gemeindegennzahl
 Bezirk
 Bundesland
 Anzahl der Klimacluster

Rußbach am Paß Gschütt
 50210
 Hallein
 Salzburg
 3

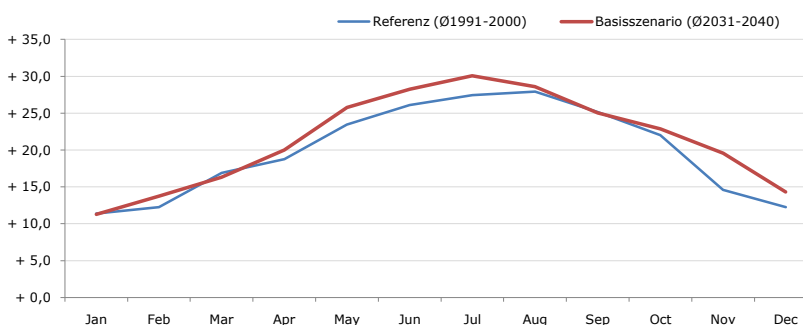


Durchschnittstemperatur [°C]



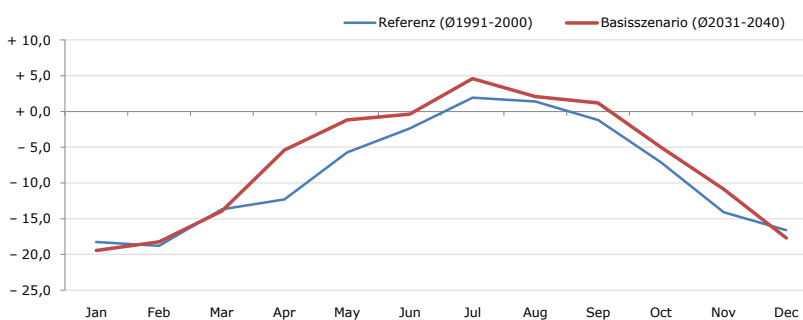
Average temperature [°C]	Jan	Feb	Mar	Apr	May	Jun	Jul	Aug	Sep	Oct	Nov	Dec	Jahr
Referenz (Ø1991-2000)	- 2,2	- 2,1	+ 2,4	+ 5,1	+ 9,7	+ 12,4	+ 14,5	+ 14,7	+ 11,8	+ 8,4	+ 1,5	- 1,0	+ 6,3
Basisszenario (Ø2031-2040)	- 0,9	+ 0,4	+ 2,8	+ 6,9	+ 12,1	+ 14,8	+ 16,9	+ 16,5	+ 13,1	+ 9,5	+ 4,3	+ 1,2	+ 8,2

Maximum Temperatur [°C]



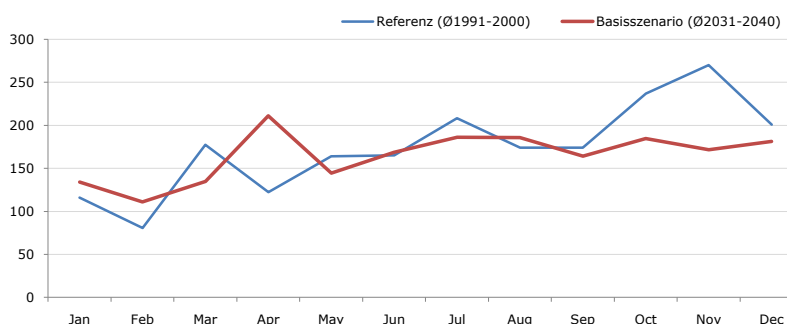
Maximum Temperatur [°C]	Jan	Feb	Mar	Apr	May	Jun	Jul	Aug	Sep	Oct	Nov	Dec	Jahr
Referenz (Ø1991-2000)	+ 11,4	+ 12,3	+ 16,9	+ 18,8	+ 23,4	+ 26,1	+ 27,4	+ 27,9	+ 25,2	+ 22,0	+ 14,6	+ 12,3	+ 19,9
Basisszenario (Ø2031-2040)	+ 11,3	+ 13,7	+ 16,3	+ 20,0	+ 25,8	+ 28,3	+ 30,1	+ 28,6	+ 25,0	+ 22,9	+ 19,6	+ 14,3	+ 21,4

Minimum Temperatur [°C]



Minimum Temperatur [°C]	Jan	Feb	Mar	Apr	May	Jun	Jul	Aug	Sep	Oct	Nov	Dec	Jahr
Referenz (Ø1991-2000)	- 18,3	- 18,8	- 13,7	- 12,3	- 5,7	- 2,4	+ 1,9	+ 1,4	- 1,2	- 7,1	- 14,1	- 16,6	- 8,8
Basisszenario (Ø2031-2040)	- 19,5	- 18,3	- 13,9	- 5,4	- 1,2	- 0,4	+ 4,6	+ 2,1	+ 1,2	- 5,0	- 10,9	- 17,7	- 7,0

Niederschlag [mm]



Niederschlag [mm]	Jan	Feb	Mar	Apr	May	Jun	Jul	Aug	Sep	Oct	Nov	Dec	Jahr
Referenz (Ø1991-2000)	116,2	80,6	177,6	122,5	163,9	165,0	208,2	174,2	174,1	237,0	270,0	201,0	2090,2
Basisszenario (Ø2031-2040)	134,2	111,0	135,0	211,1	144,5	168,7	186,0	185,8	164,1	184,7	171,5	181,5	1978,0

Q: Franziska Strauss, Herbert Formayer, Veronika Asamer, Erwin Schmid, 2010; Climate change data for Austria and the period 2008-2040 with one day and km2 resolution.
 Ergebnisdarstellung: Dietmar Weinberger and Franz Sinabell, WIFO, www.wifo.ac.at.
 Hinweise: Hervorgegangen aus dem Projekt "Werkzeuge für Modelle einer nachhaltigen Wirtschaft", im Rahmen der Programme proVISION und PFEIL10, finanziert vom Bundesministerium für Land- und Forstwirtschaft, Umwelt und Wasserwirtschaft.
 Nähere Informationen: www.landnutzung.at
 Referenz (Ø1991-2000): Klimabedingungen in der Periode 1991 bis 2000
 Basisszenario (Ø2031-2040): Mittlerer Temperaturanstieg und gleichbleibende Niederschlagsverteilung