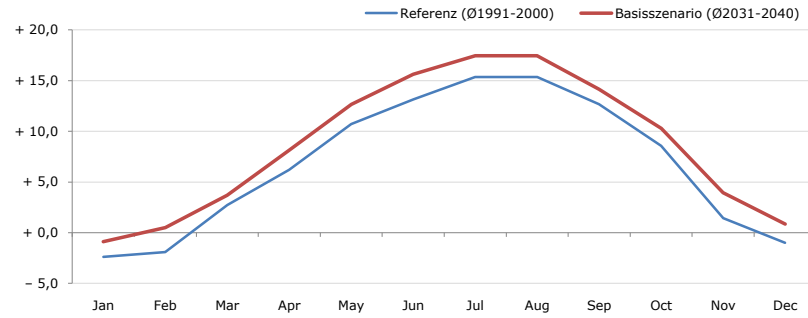


Gemeindename:
Gemeindekennzahl
Bezirk
Bundesland
Anzahl der Klimacluster

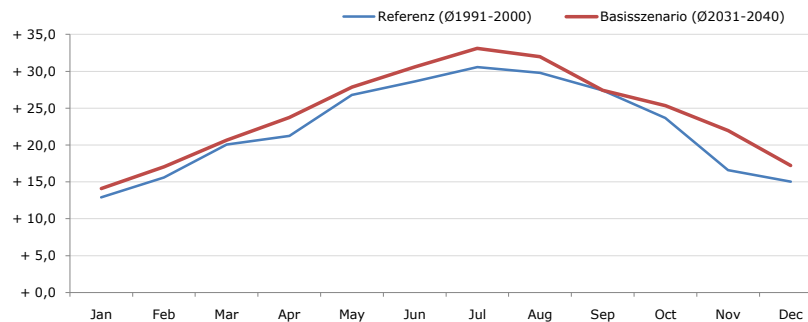
Kuchl
50207
Hallein
Salzburg
6

Durchschnittstemperatur [°C]



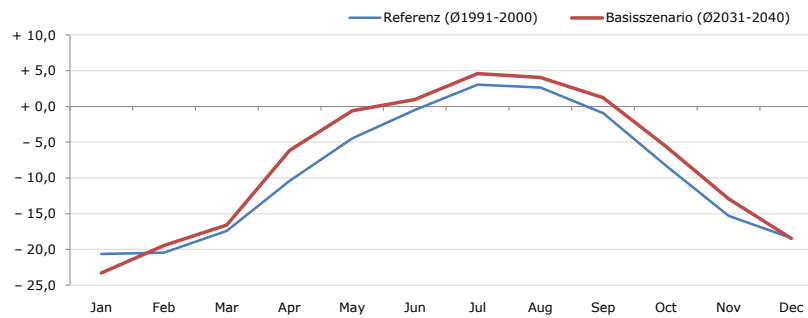
Average temperature [°C]	Jan	Feb	Mar	Apr	May	Jun	Jul	Aug	Sep	Oct	Nov	Dec	Jahr
Referenz (Ø1991-2000)	- 2,4	- 1,9	+ 2,7	+ 6,2	+ 10,7	+ 13,1	+ 15,4	+ 15,4	+ 12,7	+ 8,6	+ 1,4	- 1,0	+ 6,8
Basisszenario (Ø2031-2040)	- 0,9	+ 0,5	+ 3,7	+ 8,2	+ 12,6	+ 15,6	+ 17,5	+ 17,5	+ 14,1	+ 10,3	+ 3,9	+ 0,9	+ 8,7

Maximum Temperatur [°C]



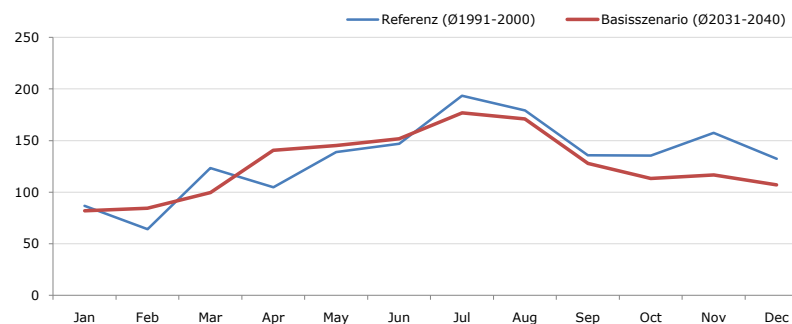
Maximum Temperatur [°C]	Jan	Feb	Mar	Apr	May	Jun	Jul	Aug	Sep	Oct	Nov	Dec	Jahr
Referenz (Ø1991-2000)	+ 12,9	+ 15,6	+ 20,1	+ 21,2	+ 26,8	+ 28,6	+ 30,6	+ 29,8	+ 27,4	+ 23,7	+ 16,6	+ 15,0	+ 22,4
Basisszenario (Ø2031-2040)	+ 14,1	+ 17,0	+ 20,6	+ 23,7	+ 27,8	+ 30,6	+ 33,1	+ 32,0	+ 27,4	+ 25,3	+ 21,9	+ 17,2	+ 24,3

Minimum Temperatur [°C]



Minimum Temperatur [°C]	Jan	Feb	Mar	Apr	May	Jun	Jul	Aug	Sep	Oct	Nov	Dec	Jahr
Referenz (Ø1991-2000)	- 20,6	- 20,5	- 17,4	- 10,4	- 4,5	- 0,5	+ 3,1	+ 2,6	- 0,9	- 8,3	- 15,3	- 18,4	- 9,2
Basisszenario (Ø2031-2040)	- 23,3	- 19,5	- 16,6	- 6,1	- 0,6	+ 1,0	+ 4,6	+ 4,1	+ 1,2	- 5,6	- 12,9	- 18,5	- 7,6

Niederschlag [mm]



Niederschlag [mm]	Jan	Feb	Mar	Apr	May	Jun	Jul	Aug	Sep	Oct	Nov	Dec	Jahr
Referenz (Ø1991-2000)	86,8	64,1	123,4	104,8	139,0	147,0	193,4	179,1	135,8	135,6	157,6	132,5	1599,1
Basisszenario (Ø2031-2040)	81,9	84,6	99,8	140,5	145,3	151,6	177,0	171,0	128,0	113,4	116,7	107,1	1516,7

Q: Franziska Strauss, Herbert Formayer, Veronika Asamer, Erwin Schmid, 2010; Climate change data for Austria and the period 2008-2040 with one day and km2 resolution.

Ergebnisdarstellung: Dietmar Weinberger und Franz Sinabell, WIFO, www.wifo.ac.at.

Hinweise: Hervorgegangen aus dem Projekt "Werkzeuge für Modelle einer nachhaltigen Wirtschaft", im Rahmen der Programme proVISION und PFEIL10, finanziert vom Bundesministerium für Land- und Forstwirtschaft, Umwelt und Wasserwirtschaft.

Nähere Informationen: www.landnutzung.at

Referenz (Ø1991-2000): Klimabedingungen in der Periode 1991 bis 2000

Basisszenario (Ø2031-2040): Mittlerer Temperaturanstieg und gleichbleibende Niederschlagsverteilung