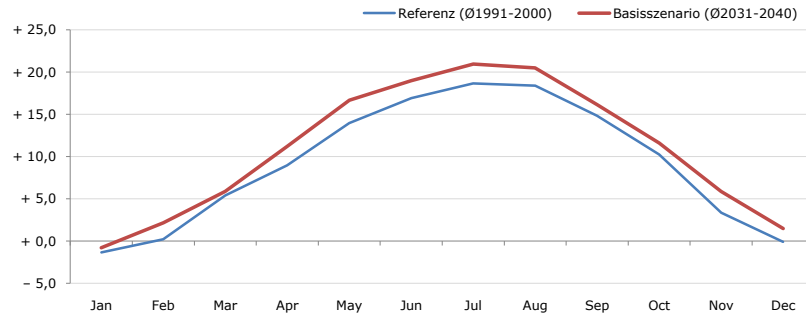


**Gemeindename:**  
 Gemeindegennzahl  
 Bezirk  
 Bundesland  
 Anzahl der Klimacluster

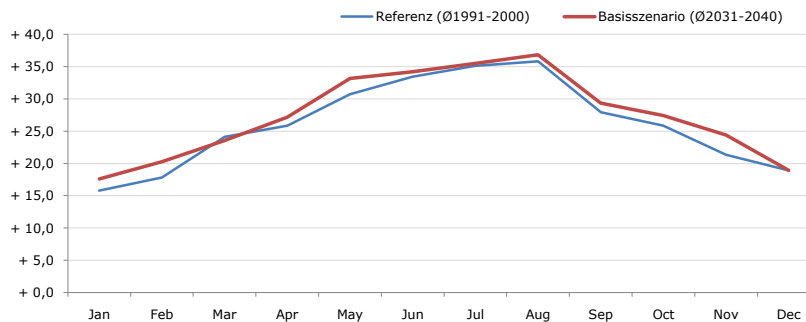
**Pennewang**  
 41815  
 Wels-Land  
 Oberösterreich  
 2

**Durchschnittstemperatur [°C]**



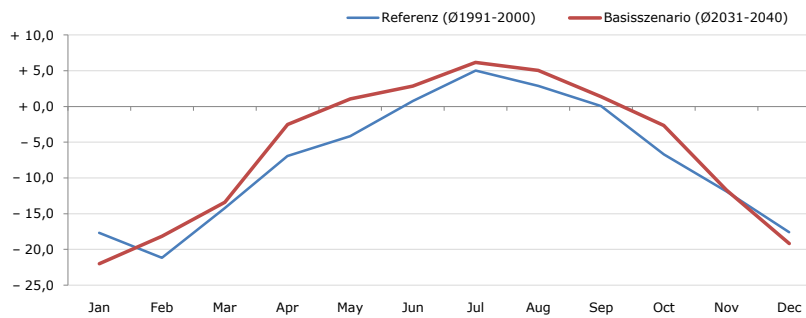
| Average temperature [°C]   | Jan   | Feb   | Mar   | Apr    | May    | Jun    | Jul    | Aug    | Sep    | Oct    | Nov   | Dec   | Jahr   |
|----------------------------|-------|-------|-------|--------|--------|--------|--------|--------|--------|--------|-------|-------|--------|
| Referenz (Ø1991-2000)      | - 1,3 | + 0,2 | + 5,4 | + 9,0  | + 14,0 | + 16,9 | + 18,7 | + 18,4 | + 14,9 | + 10,2 | + 3,4 | - 0,1 | + 9,2  |
| Basisszenario (Ø2031-2040) | - 0,8 | + 2,2 | + 5,9 | + 11,2 | + 16,7 | + 19,0 | + 20,9 | + 20,5 | + 16,1 | + 11,6 | + 5,9 | + 1,5 | + 10,9 |

**Maximum Temperatur [°C]**



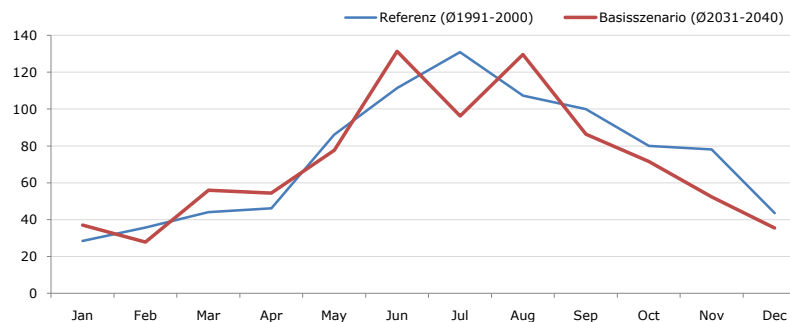
| Maximum Temperatur [°C]    | Jan    | Feb    | Mar    | Apr    | May    | Jun    | Jul    | Aug    | Sep    | Oct    | Nov    | Dec    | Jahr   |
|----------------------------|--------|--------|--------|--------|--------|--------|--------|--------|--------|--------|--------|--------|--------|
| Referenz (Ø1991-2000)      | + 15,8 | + 17,8 | + 24,1 | + 25,8 | + 30,7 | + 33,5 | + 35,1 | + 35,8 | + 28,0 | + 25,9 | + 21,3 | + 18,9 | + 26,1 |
| Basisszenario (Ø2031-2040) | + 17,6 | + 20,3 | + 23,6 | + 27,2 | + 33,2 | + 34,2 | + 35,5 | + 36,8 | + 29,3 | + 27,4 | + 24,4 | + 18,9 | + 27,4 |

**Minimum Temperatur [°C]**



| Minimum Temperatur [°C]    | Jan    | Feb    | Mar    | Apr   | May   | Jun   | Jul   | Aug   | Sep   | Oct   | Nov    | Dec    | Jahr  |
|----------------------------|--------|--------|--------|-------|-------|-------|-------|-------|-------|-------|--------|--------|-------|
| Referenz (Ø1991-2000)      | - 17,7 | - 21,2 | - 14,3 | - 6,9 | - 4,2 | + 0,8 | + 5,0 | + 2,9 | + 0,0 | - 6,7 | - 11,9 | - 17,6 | - 7,6 |
| Basisszenario (Ø2031-2040) | - 22,0 | - 18,1 | - 13,4 | - 2,5 | + 1,1 | + 2,8 | + 6,2 | + 5,0 | + 1,4 | - 2,7 | - 11,7 | - 19,2 | - 6,0 |

**Niederschlag [mm]**



| Niederschlag [mm]          | Jan  | Feb  | Mar  | Apr  | May  | Jun   | Jul   | Aug   | Sep  | Oct  | Nov  | Dec  | Jahr  |
|----------------------------|------|------|------|------|------|-------|-------|-------|------|------|------|------|-------|
| Referenz (Ø1991-2000)      | 28,4 | 35,7 | 44,0 | 46,2 | 86,1 | 111,5 | 130,9 | 107,3 | 99,9 | 80,0 | 78,2 | 43,6 | 891,7 |
| Basisszenario (Ø2031-2040) | 37,1 | 27,8 | 56,0 | 54,3 | 77,6 | 131,3 | 96,2  | 129,5 | 86,4 | 71,6 | 52,4 | 35,6 | 855,8 |

Q: Franziska Strauss, Herbert Formayer, Veronika Asamer, Erwin Schmid, 2010; Climate change data for Austria and the period 2008-2040 with one day and km2 resolution.

Ergebnisdarstellung: Dietmar Weinberger und Franz Sinabell, WIFO, www.wifo.ac.at.

Hinweise: Hervorgegangen aus dem Projekt "Werkzeuge für Modelle einer nachhaltigen Wirtschaft", im Rahmen der Programme proVISION und PFEIL10, finanziert vom Bundesministerium für Land- und Forstwirtschaft, Umwelt und Wasserwirtschaft.

Nähere Informationen: www.landnutzung.at

Referenz (Ø1991-2000): Klimabedingungen in der Periode 1991 bis 2000

Basisszenario (Ø2031-2040): Mittlerer Temperaturanstieg und gleichbleibende Niederschlagsverteilung