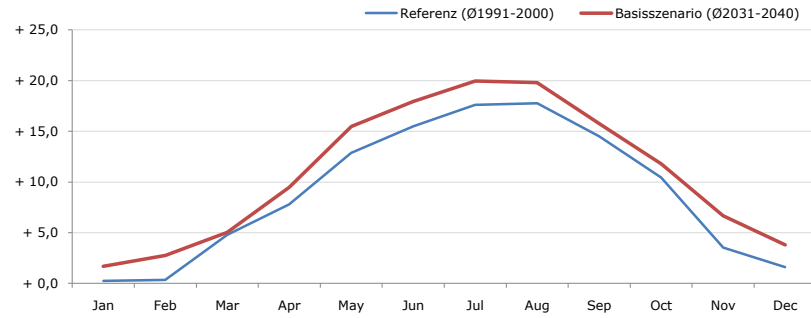


Gemeindename:
41743
Bezirk
Bundesland
Anzahl der Klimacluster

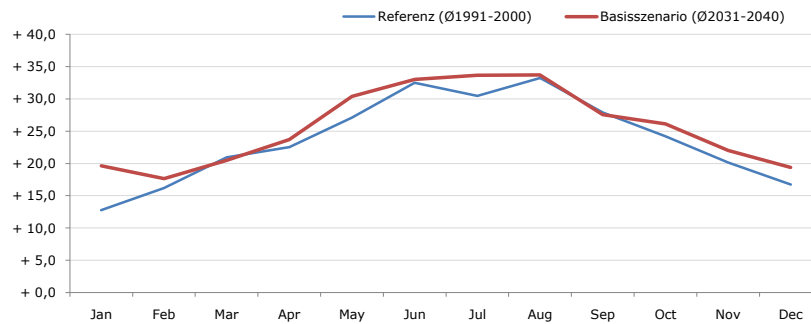
Timelkam
41743
Vöcklabruck
Oberösterreich
2

Durchschnittstemperatur [°C]



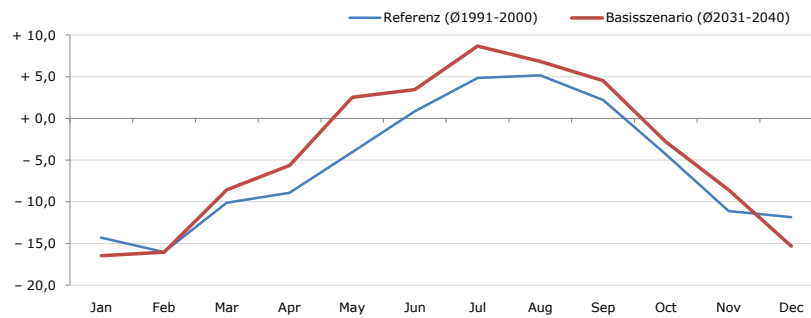
Average temperature [°C]	Jan	Feb	Mar	Apr	May	Jun	Jul	Aug	Sep	Oct	Nov	Dec	Jahr
Referenz (Ø1991-2000)	+ 0,3	+ 0,3	+ 4,8	+ 7,8	+ 12,9	+ 15,5	+ 17,6	+ 17,8	+ 14,5	+ 10,5	+ 3,5	+ 1,6	+ 9,0
Basisszenario (Ø2031-2040)	+ 1,7	+ 2,7	+ 5,0	+ 9,5	+ 15,5	+ 17,9	+ 19,9	+ 19,8	+ 15,8	+ 11,8	+ 6,7	+ 3,8	+ 10,9

Maximum Temperatur [°C]



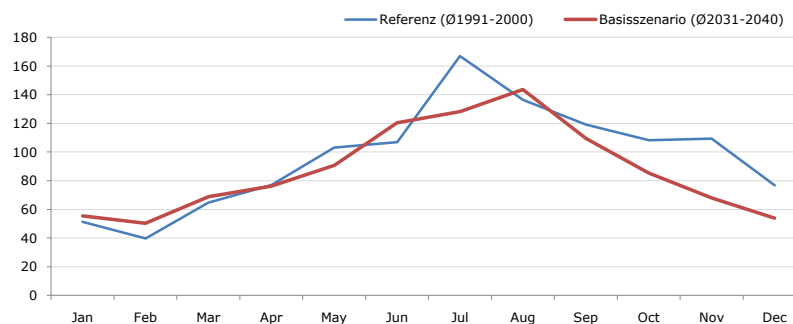
Maximum Temperatur [°C]	Jan	Feb	Mar	Apr	May	Jun	Jul	Aug	Sep	Oct	Nov	Dec	Jahr
Referenz (Ø1991-2000)	+ 12,7	+ 16,2	+ 20,9	+ 22,5	+ 27,1	+ 32,5	+ 30,5	+ 33,3	+ 27,9	+ 24,2	+ 20,1	+ 16,7	+ 23,8
Basisszenario (Ø2031-2040)	+ 19,6	+ 17,6	+ 20,5	+ 23,7	+ 30,4	+ 33,0	+ 33,7	+ 33,7	+ 27,6	+ 26,1	+ 22,0	+ 19,4	+ 25,7

Minimum Temperatur [°C]



Minimum Temperatur [°C]	Jan	Feb	Mar	Apr	May	Jun	Jul	Aug	Sep	Oct	Nov	Dec	Jahr
Referenz (Ø1991-2000)	- 14,3	- 16,0	- 10,1	- 8,9	- 4,1	+ 0,9	+ 4,9	+ 5,2	+ 2,2	- 4,3	- 11,1	- 11,9	- 5,6
Basisszenario (Ø2031-2040)	- 16,5	- 16,1	- 8,6	- 5,7	+ 2,5	+ 3,4	+ 8,7	+ 6,8	+ 4,5	- 2,8	- 8,6	- 15,3	- 3,9

Niederschlag [mm]



Niederschlag [mm]	Jan	Feb	Mar	Apr	May	Jun	Jul	Aug	Sep	Oct	Nov	Dec	Jahr
Referenz (Ø1991-2000)	51,2	39,7	64,7	77,0	103,0	107,0	167,0	136,3	119,1	108,3	109,4	76,8	1159,5
Basisszenario (Ø2031-2040)	55,5	50,3	68,8	76,3	90,7	120,3	128,2	143,6	109,4	85,4	67,9	53,8	1050,2

Q: Franziska Strauss, Herbert Formayer, Veronika Asamer, Erwin Schmid, 2010; Climate change data for Austria and the period 2008-2040 with one day and km2 resolution.

Ergebnisdarstellung: Dietmar Weinberger und Franz Sinabell, WIFO, www.wifo.ac.at.

Hinweise: Hervorgegangen aus dem Projekt "Werkzeuge für Modelle einer nachhaltigen Wirtschaft", im Rahmen der Programme proVISION und PFEIL10, finanziert vom Bundesministerium für Land- und Forstwirtschaft, Umwelt und Wasserwirtschaft.

Nähere Informationen: www.landnutzung.at

Referenz (Ø1991-2000): Klimabedingungen in der Periode 1991 bis 2000

Basisszenario (Ø2031-2040): Mittlerer Temperaturanstieg und gleichbleibende Niederschlagsverteilung