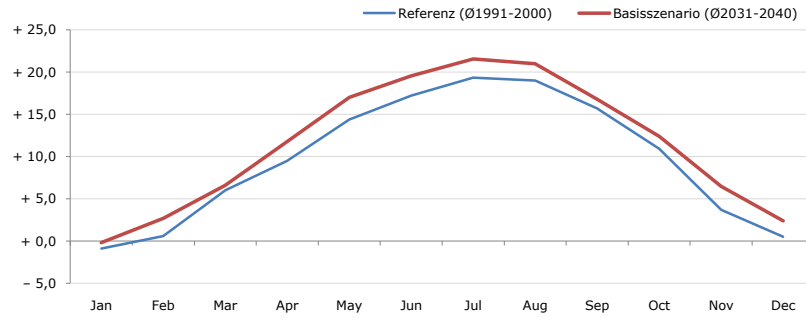


Gemeindename:
 Gemeindegennzahl
 Bezirk
 Bundesland
 Anzahl der Klimacluster

Steyregg
 41624
 Urfahr-Umgebung
 Oberösterreich
 4

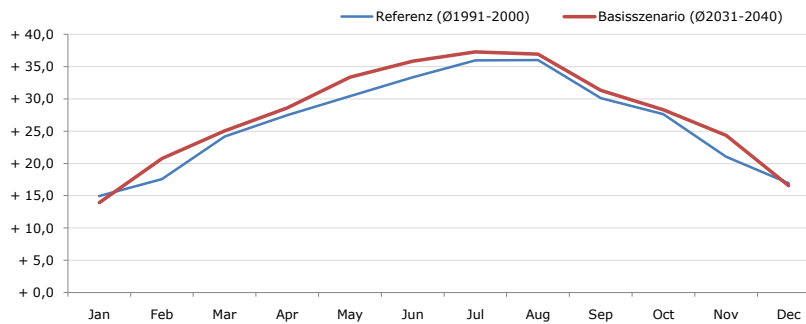


Durchschnittstemperatur [°C]



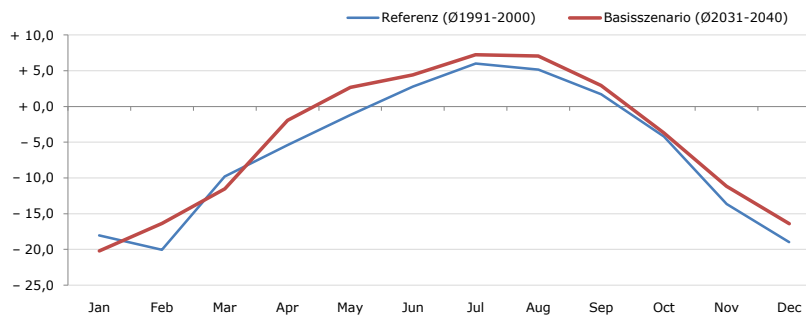
Average temperature [°C]	Jan	Feb	Mar	Apr	May	Jun	Jul	Aug	Sep	Oct	Nov	Dec	Jahr
Referenz (Ø1991-2000)	- 0,9	+ 0,6	+ 6,0	+ 9,5	+ 14,4	+ 17,2	+ 19,3	+ 19,0	+ 15,7	+ 10,9	+ 3,7	+ 0,5	+ 9,7
Basisszenario (Ø2031-2040)	- 0,2	+ 2,7	+ 6,6	+ 11,8	+ 17,0	+ 19,6	+ 21,6	+ 21,0	+ 16,8	+ 12,4	+ 6,5	+ 2,4	+ 11,6

Maximum Temperatur [°C]



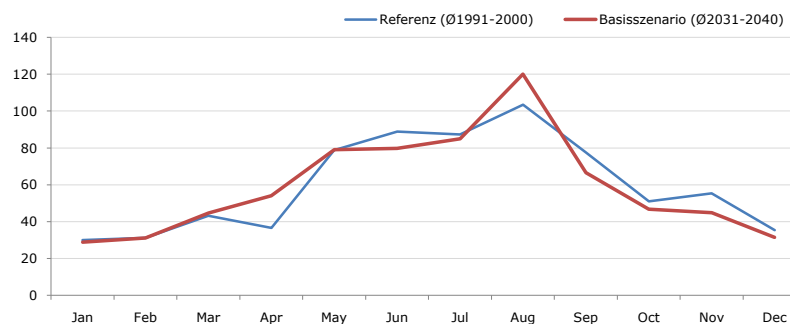
Maximum Temperatur [°C]	Jan	Feb	Mar	Apr	May	Jun	Jul	Aug	Sep	Oct	Nov	Dec	Jahr
Referenz (Ø1991-2000)	+ 15,0	+ 17,6	+ 24,2	+ 27,5	+ 30,4	+ 33,3	+ 36,0	+ 36,0	+ 30,1	+ 27,7	+ 21,1	+ 16,9	+ 26,4
Basisszenario (Ø2031-2040)	+ 13,9	+ 20,8	+ 25,1	+ 28,6	+ 33,4	+ 35,9	+ 37,3	+ 36,9	+ 31,3	+ 28,3	+ 24,3	+ 16,5	+ 27,7

Minimum Temperatur [°C]



Minimum Temperatur [°C]	Jan	Feb	Mar	Apr	May	Jun	Jul	Aug	Sep	Oct	Nov	Dec	Jahr
Referenz (Ø1991-2000)	- 18,1	- 20,1	- 9,8	- 5,4	- 1,2	+ 2,8	+ 6,0	+ 5,2	+ 1,7	- 4,2	- 13,7	- 19,0	- 6,2
Basisszenario (Ø2031-2040)	- 20,2	- 16,3	- 11,5	- 1,9	+ 2,7	+ 4,4	+ 7,2	+ 7,1	+ 2,9	- 3,7	- 11,2	- 16,4	- 4,7

Niederschlag [mm]



Niederschlag [mm]	Jan	Feb	Mar	Apr	May	Jun	Jul	Aug	Sep	Oct	Nov	Dec	Jahr
Referenz (Ø1991-2000)	30,1	31,2	43,3	36,7	78,8	89,0	87,4	103,4	77,7	51,0	55,4	35,4	719,3
Basisszenario (Ø2031-2040)	28,9	31,1	44,6	54,1	79,1	79,7	85,0	120,0	66,5	46,7	44,8	31,6	712,4

Q: Franziska Strauss, Herbert Formayer, Veronika Asamer, Erwin Schmid, 2010; Climate change data for Austria and the period 2008-2040 with one day and km2 resolution.

Ergebnisdarstellung: Dietmar Weinberger und Franz Sinabell, WIFO, www.wifo.ac.at.

Hinweise: Hervorgegangen aus dem Projekt "Werkzeuge für Modelle einer nachhaltigen Wirtschaft", im Rahmen der Programme proVISION und PFEIL10, finanziert vom Bundesministerium für Land- und Forstwirtschaft, Umwelt und Wasserwirtschaft.

Nähere Informationen: www.landnutzung.at

Referenz (Ø1991-2000): Klimabedingungen in der Periode 1991 bis 2000

Basisszenario (Ø2031-2040): Mittlerer Temperaturanstieg und gleichbleibende Niederschlagsverteilung