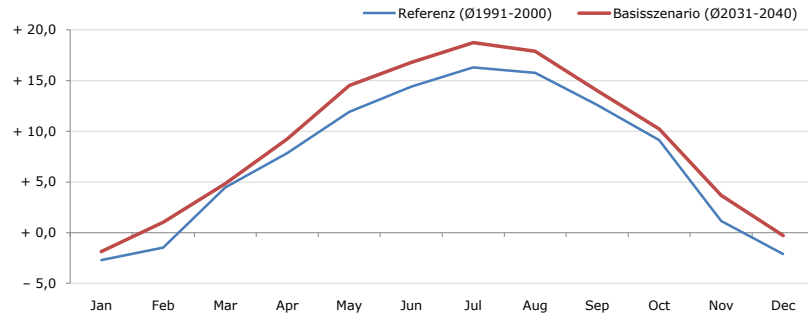


**Gemeindename:**  
 Gemeindegennzahl  
 Bezirk  
 Bundesland  
 Anzahl der Klimacluster

**Reichenau im Mühlkreis**  
 41619  
 Urfahr-Umgebung  
 Oberösterreich  
 1

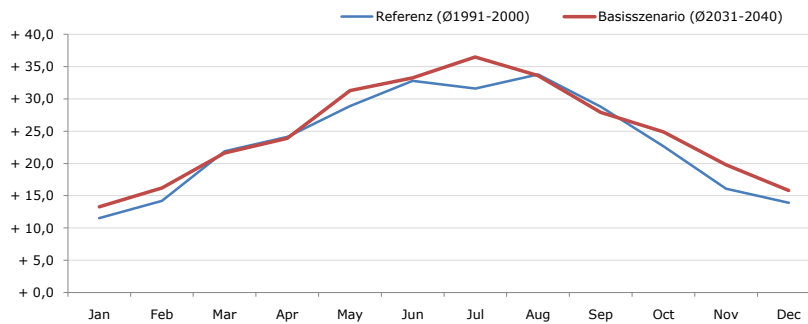


**Durchschnittstemperatur [°C]**



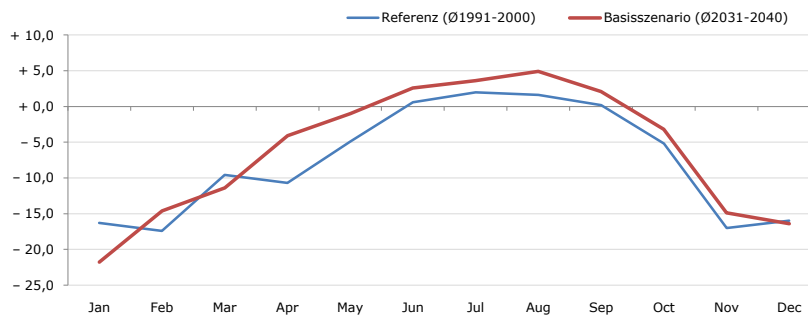
Average temperature [°C]	Jan	Feb	Mar	Apr	May	Jun	Jul	Aug	Sep	Oct	Nov	Dec	Jahr
Referenz (Ø1991-2000)	- 2,7	- 1,5	+ 4,5	+ 7,9	+ 11,9	+ 14,4	+ 16,3	+ 15,8	+ 12,6	+ 9,1	+ 1,1	- 2,1	+ 7,3
Basisszenario (Ø2031-2040)	- 1,9	+ 1,0	+ 4,8	+ 9,2	+ 14,5	+ 16,8	+ 18,7	+ 17,9	+ 14,0	+ 10,2	+ 3,7	- 0,3	+ 9,1

**Maximum Temperatur [°C]**



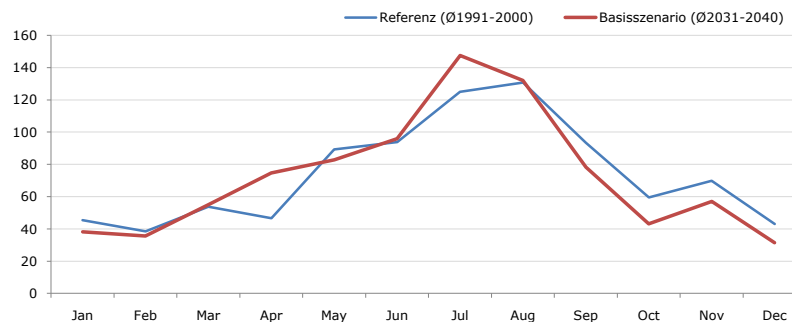
Maximum Temperatur [°C]	Jan	Feb	Mar	Apr	May	Jun	Jul	Aug	Sep	Oct	Nov	Dec	Jahr
Referenz (Ø1991-2000)	+ 11,5	+ 14,2	+ 21,9	+ 24,1	+ 28,9	+ 32,8	+ 31,6	+ 33,8	+ 28,8	+ 22,7	+ 16,1	+ 13,9	+ 23,4
Basisszenario (Ø2031-2040)	+ 13,3	+ 16,2	+ 21,6	+ 23,9	+ 31,3	+ 33,3	+ 36,5	+ 33,6	+ 27,9	+ 24,9	+ 19,8	+ 15,8	+ 24,9

**Minimum Temperatur [°C]**



Minimum Temperatur [°C]	Jan	Feb	Mar	Apr	May	Jun	Jul	Aug	Sep	Oct	Nov	Dec	Jahr
Referenz (Ø1991-2000)	- 16,3	- 17,4	- 9,6	- 10,7	- 4,9	+ 0,6	+ 2,0	+ 1,6	+ 0,2	- 5,2	- 17,0	- 16,0	- 7,7
Basisszenario (Ø2031-2040)	- 21,8	- 14,6	- 11,4	- 4,1	- 1,0	+ 2,6	+ 3,6	+ 4,9	+ 2,1	- 3,2	- 14,9	- 16,4	- 6,1

**Niederschlag [mm]**



Niederschlag [mm]	Jan	Feb	Mar	Apr	May	Jun	Jul	Aug	Sep	Oct	Nov	Dec	Jahr
Referenz (Ø1991-2000)	45,5	38,4	53,7	46,7	89,3	93,9	125,0	130,8	93,4	59,4	69,8	43,0	889,0
Basisszenario (Ø2031-2040)	38,2	35,7	55,1	74,7	82,8	96,0	147,6	132,1	78,2	43,1	57,0	31,5	871,8

Q: Franziska Strauss, Herbert Formayer, Veronika Asamer, Erwin Schmid, 2010; Climate change data for Austria and the period 2008-2040 with one day and km2 resolution.

Ergebnisdarstellung: Dietmar Weinberger und Franz Sinabell, WIFO, www.wifo.ac.at.

Hinweise: Hervorgegangen aus dem Projekt "Werkzeuge für Modelle einer nachhaltigen Wirtschaft", im Rahmen der Programme proVISION und PFEIL10, finanziert vom Bundesministerium für Land- und Forstwirtschaft, Umwelt und Wasserwirtschaft.

Nähere Informationen: www.landnutzung.at

Referenz (Ø1991-2000): Klimabedingungen in der Periode 1991 bis 2000

Basisszenario (Ø2031-2040): Mittlerer Temperaturanstieg und gleichbleibende Niederschlagsverteilung