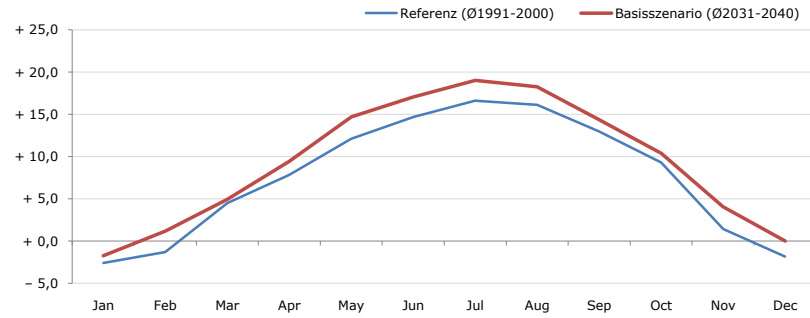


Gemeindename:
Gemeindekennzahl
Bezirk
Bundesland
Anzahl der Klimacluster

Hellmonsödt
41611
Urfahr-Umgebung
Oberösterreich
3

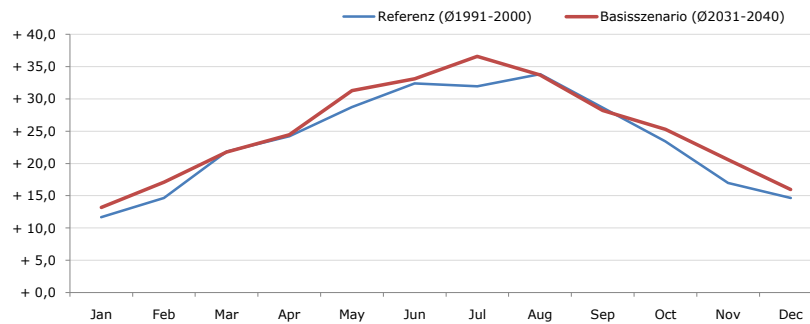


Durchschnittstemperatur [°C]



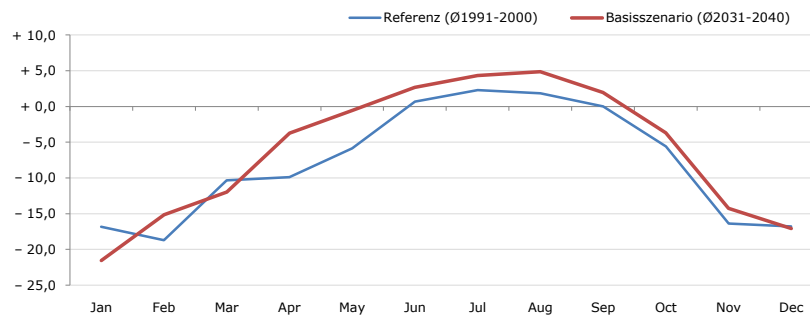
Average temperature [°C]	Jan	Feb	Mar	Apr	May	Jun	Jul	Aug	Sep	Oct	Nov	Dec	Jahr
Referenz (Ø1991-2000)	- 2,6	- 1,3	+ 4,5	+ 7,8	+ 12,1	+ 14,7	+ 16,6	+ 16,1	+ 13,0	+ 9,3	+ 1,5	- 1,8	+ 7,6
Basisszenario (Ø2031-2040)	- 1,7	+ 1,2	+ 4,9	+ 9,4	+ 14,7	+ 17,1	+ 19,0	+ 18,3	+ 14,4	+ 10,4	+ 4,1	+ 0,0	+ 9,4

Maximum Temperatur [°C]



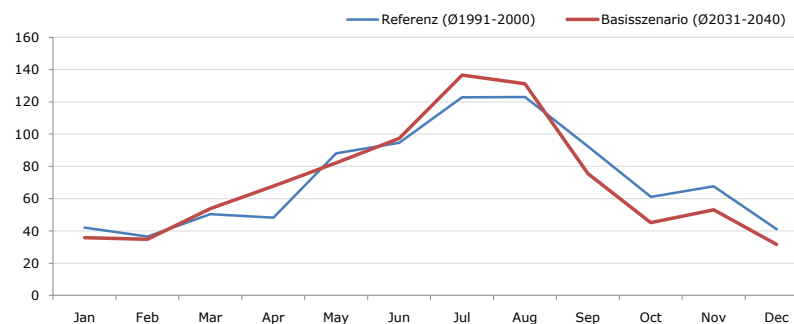
Maximum Temperatur [°C]	Jan	Feb	Mar	Apr	May	Jun	Jul	Aug	Sep	Oct	Nov	Dec	Jahr
Referenz (Ø1991-2000)	+ 11,7	+ 14,6	+ 21,8	+ 24,2	+ 28,7	+ 32,4	+ 32,0	+ 33,9	+ 28,6	+ 23,4	+ 17,0	+ 14,6	+ 23,6
Basisszenario (Ø2031-2040)	+ 13,2	+ 17,1	+ 21,8	+ 24,5	+ 31,3	+ 33,1	+ 36,6	+ 33,7	+ 28,2	+ 25,3	+ 20,6	+ 15,9	+ 25,2

Minimum Temperatur [°C]



Minimum Temperatur [°C]	Jan	Feb	Mar	Apr	May	Jun	Jul	Aug	Sep	Oct	Nov	Dec	Jahr
Referenz (Ø1991-2000)	- 16,8	- 18,7	- 10,4	- 9,9	- 5,9	+ 0,7	+ 2,3	+ 1,8	+ 0,0	- 5,6	- 16,4	- 16,8	- 7,9
Basisszenario (Ø2031-2040)	- 21,6	- 15,1	- 12,0	- 3,7	- 0,6	+ 2,7	+ 4,4	+ 4,8	+ 2,0	- 3,7	- 14,3	- 17,1	- 6,1

Niederschlag [mm]



Niederschlag [mm]	Jan	Feb	Mar	Apr	May	Jun	Jul	Aug	Sep	Oct	Nov	Dec	Jahr
Referenz (Ø1991-2000)	42,0	36,4	50,4	48,1	88,1	94,5	122,9	123,1	92,5	61,0	67,6	41,1	867,9
Basisszenario (Ø2031-2040)	35,8	34,8	53,8	67,8	82,2	97,3	136,6	131,3	75,4	45,1	53,1	31,7	845,1

Q: Franziska Strauss, Herbert Formayer, Veronika Asamer, Erwin Schmid, 2010; Climate change data for Austria and the period 2008-2040 with one day and km2 resolution.

Ergebnisdarstellung: Dietmar Weinberger und Franz Sinabell, WIFO, www.wifo.ac.at.

Hinweise: Hervorgegangen aus dem Projekt "Werkzeuge für Modelle einer nachhaltigen Wirtschaft", im Rahmen der Programme proVISION und PFEIL10, finanziert vom Bundesministerium für Land- und Forstwirtschaft, Umwelt und Wasserwirtschaft.

Nähere Informationen: www.landnutzung.at

Referenz (Ø1991-2000): Klimabedingungen in der Periode 1991 bis 2000

Basisszenario (Ø2031-2040): Mittlerer Temperaturanstieg und gleichbleibende Niederschlagsverteilung