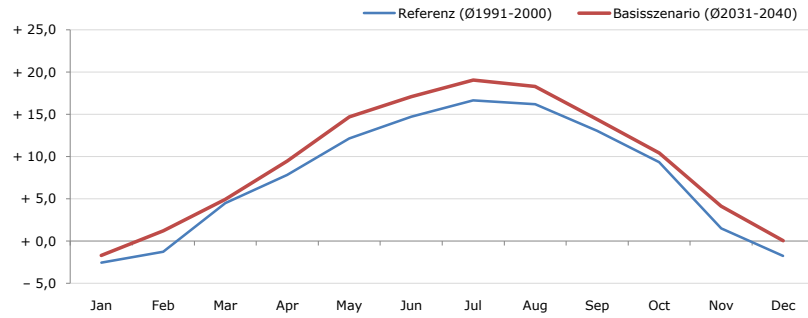


Gemeindename:
 Gemeindegennzahl
 Bezirk
 Bundesland
 Anzahl der Klimacluster

Haibach im Mühlkreis
 41610
 Urfahr-Umgebung
 Oberösterreich
 3

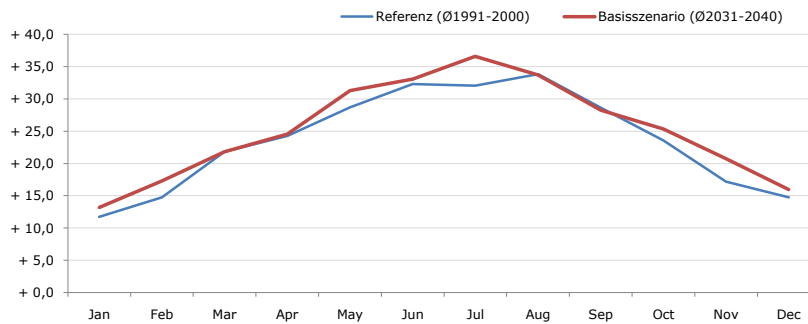


Durchschnittstemperatur [°C]



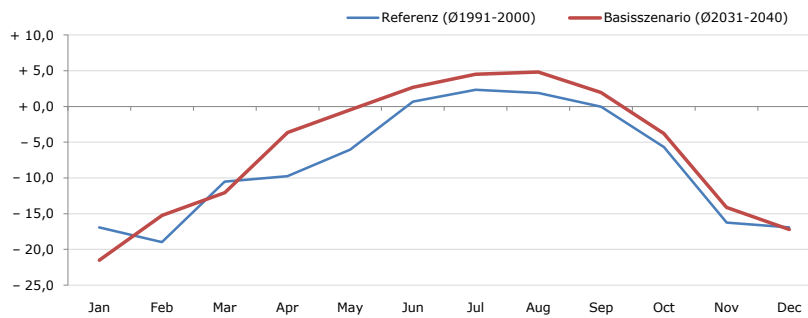
Average temperature [°C]	Jan	Feb	Mar	Apr	May	Jun	Jul	Aug	Sep	Oct	Nov	Dec	Jahr
Referenz (Ø1991-2000)	- 2,5	- 1,3	+ 4,5	+ 7,8	+ 12,1	+ 14,7	+ 16,7	+ 16,2	+ 13,1	+ 9,3	+ 1,5	- 1,8	+ 7,6
Basisszenario (Ø2031-2040)	- 1,7	+ 1,2	+ 4,9	+ 9,5	+ 14,7	+ 17,1	+ 19,1	+ 18,3	+ 14,4	+ 10,4	+ 4,2	+ 0,1	+ 9,4

Maximum Temperatur [°C]



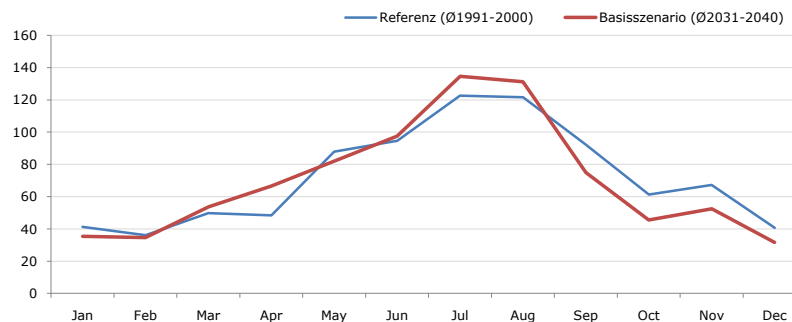
Maximum Temperatur [°C]	Jan	Feb	Mar	Apr	May	Jun	Jul	Aug	Sep	Oct	Nov	Dec	Jahr
Referenz (Ø1991-2000)	+ 11,7	+ 14,7	+ 21,8	+ 24,3	+ 28,7	+ 32,3	+ 32,1	+ 33,9	+ 28,6	+ 23,6	+ 17,2	+ 14,8	+ 23,7
Basisszenario (Ø2031-2040)	+ 13,2	+ 17,3	+ 21,8	+ 24,6	+ 31,3	+ 33,1	+ 36,6	+ 33,7	+ 28,3	+ 25,4	+ 20,7	+ 16,0	+ 25,2

Minimum Temperatur [°C]



Minimum Temperatur [°C]	Jan	Feb	Mar	Apr	May	Jun	Jul	Aug	Sep	Oct	Nov	Dec	Jahr
Referenz (Ø1991-2000)	- 16,9	- 19,0	- 10,5	- 9,8	- 6,0	+ 0,7	+ 2,3	+ 1,9	- 0,0	- 5,7	- 16,3	- 16,9	- 7,9
Basisszenario (Ø2031-2040)	- 21,5	- 15,2	- 12,1	- 3,7	- 0,5	+ 2,7	+ 4,5	+ 4,8	+ 2,0	- 3,8	- 14,1	- 17,2	- 6,1

Niederschlag [mm]



Niederschlag [mm]	Jan	Feb	Mar	Apr	May	Jun	Jul	Aug	Sep	Oct	Nov	Dec	Jahr
Referenz (Ø1991-2000)	41,3	36,1	49,8	48,4	87,8	94,7	122,5	121,6	92,3	61,3	67,2	40,7	863,9
Basisszenario (Ø2031-2040)	35,4	34,6	53,6	66,5	82,1	97,6	134,6	131,2	74,9	45,5	52,4	31,7	840,1

Q: Franziska Strauss, Herbert Formayer, Veronika Asamer, Erwin Schmid, 2010; Climate change data for Austria and the period 2008-2040 with one day and km2 resolution.

Ergebnisdarstellung: Dietmar Weinberger und Franz Sinabell, WIFO, www.wifo.ac.at.

Hinweise: Hervorgegangen aus dem Projekt "Werkzeuge für Modelle einer nachhaltigen Wirtschaft", im Rahmen der Programme proVISION und PFEIL10, finanziert vom Bundesministerium für Land- und Forstwirtschaft, Umwelt und Wasserwirtschaft.

Nähere Informationen: www.landnutzung.at

Referenz (Ø1991-2000): Klimabedingungen in der Periode 1991 bis 2000

Basisszenario (Ø2031-2040): Mittlerer Temperaturanstieg und gleichbleibende Niederschlagsverteilung