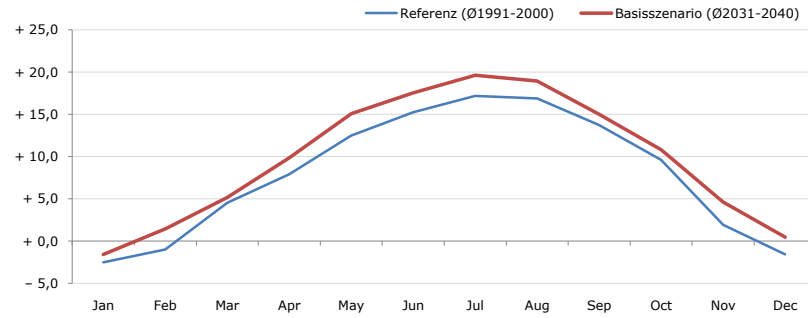


Gemeindename:
 Gemeindegennzahl
 Bezirk
 Bundesland
 Anzahl der Klimacluster

Eidenberg
 41604
 Urfahr-Umgebung
 Oberösterreich
 4

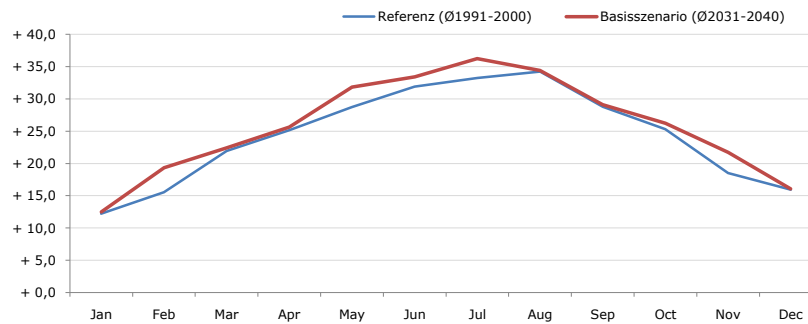


Durchschnittstemperatur [°C]



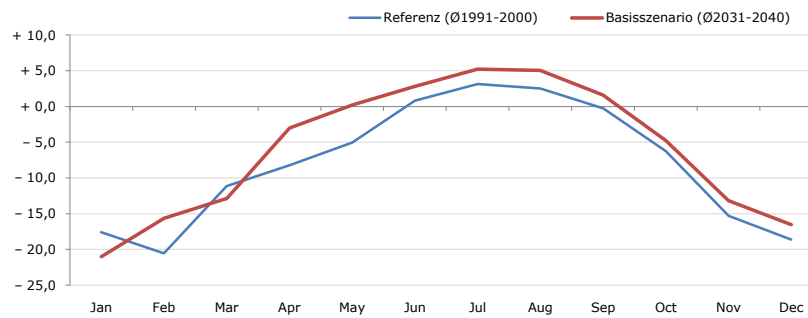
Average temperature [°C]	Jan	Feb	Mar	Apr	May	Jun	Jul	Aug	Sep	Oct	Nov	Dec	Jahr
Referenz (Ø1991-2000)	- 2,5	- 1,0	+ 4,6	+ 7,9	+ 12,5	+ 15,3	+ 17,2	+ 16,9	+ 13,8	+ 9,6	+ 1,9	- 1,5	+ 7,9
Basisszenario (Ø2031-2040)	- 1,6	+ 1,4	+ 5,2	+ 9,9	+ 15,1	+ 17,6	+ 19,6	+ 19,0	+ 15,0	+ 10,8	+ 4,6	+ 0,5	+ 9,8

Maximum Temperatur [°C]



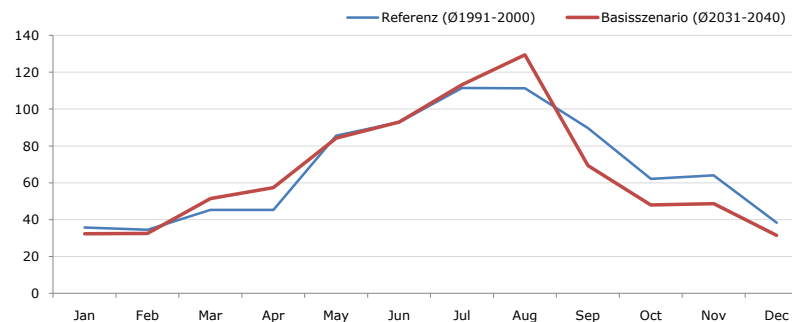
Maximum Temperatur [°C]	Jan	Feb	Mar	Apr	May	Jun	Jul	Aug	Sep	Oct	Nov	Dec	Jahr
Referenz (Ø1991-2000)	+ 12,2	+ 15,6	+ 21,9	+ 25,2	+ 28,8	+ 31,9	+ 33,3	+ 34,2	+ 28,8	+ 25,3	+ 18,5	+ 15,9	+ 24,3
Basisszenario (Ø2031-2040)	+ 12,5	+ 19,4	+ 22,4	+ 25,7	+ 31,9	+ 33,4	+ 36,3	+ 34,4	+ 29,1	+ 26,2	+ 21,7	+ 16,1	+ 25,8

Minimum Temperatur [°C]



Minimum Temperatur [°C]	Jan	Feb	Mar	Apr	May	Jun	Jul	Aug	Sep	Oct	Nov	Dec	Jahr
Referenz (Ø1991-2000)	- 17,6	- 20,5	- 11,1	- 8,2	- 5,1	+ 0,8	+ 3,2	+ 2,5	- 0,3	- 6,3	- 15,3	- 18,6	- 8,0
Basisszenario (Ø2031-2040)	- 21,0	- 15,6	- 12,9	- 3,0	+ 0,2	+ 2,8	+ 5,2	+ 5,0	+ 1,6	- 4,8	- 13,2	- 16,5	- 6,0

Niederschlag [mm]



Niederschlag [mm]	Jan	Feb	Mar	Apr	May	Jun	Jul	Aug	Sep	Oct	Nov	Dec	Jahr
Referenz (Ø1991-2000)	35,7	34,5	45,3	45,3	85,7	92,8	111,4	111,3	89,8	62,2	64,0	38,3	816,4
Basisszenario (Ø2031-2040)	32,4	32,5	51,5	57,4	84,3	93,0	113,2	129,5	69,4	48,0	48,7	31,6	791,5

Q: Franziska Strauss, Herbert Formayer, Veronika Asamer, Erwin Schmid, 2010; Climate change data for Austria and the period 2008-2040 with one day and km2 resolution.

Ergebnisdarstellung: Dietmar Weinberger und Franz Sinabell, WIFO, www.wifo.ac.at.

Hinweise: Hervorgegangen aus dem Projekt "Werkzeuge für Modelle einer nachhaltigen Wirtschaft", im Rahmen der Programme proVISION und PFEIL10, finanziert vom Bundesministerium für Land- und Forstwirtschaft, Umwelt und Wasserwirtschaft.

Nähere Informationen: www.landnutzung.at

Referenz (Ø1991-2000): Klimabedingungen in der Periode 1991 bis 2000

Basisszenario (Ø2031-2040): Mittlerer Temperaturanstieg und gleichbleibende Niederschlagsverteilung