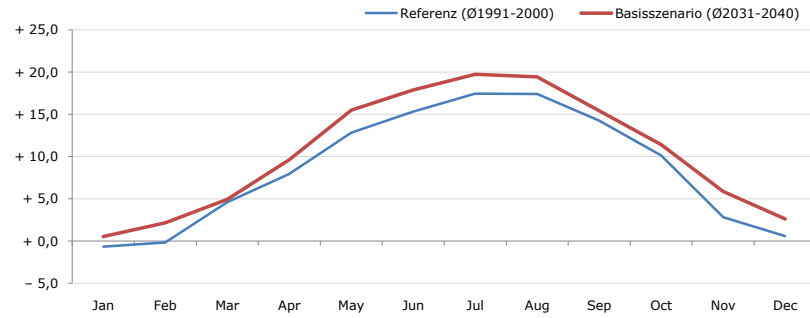


Gemeindename:
 Gemeindegennzahl
 Bezirk
 Bundesland
 Anzahl der Klimacluster

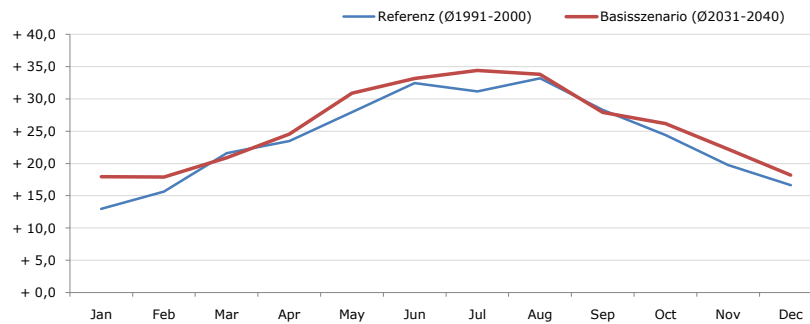
Garsten
 41506
 Steyr-Land
 Oberösterreich
 4

Durchschnittstemperatur [°C]



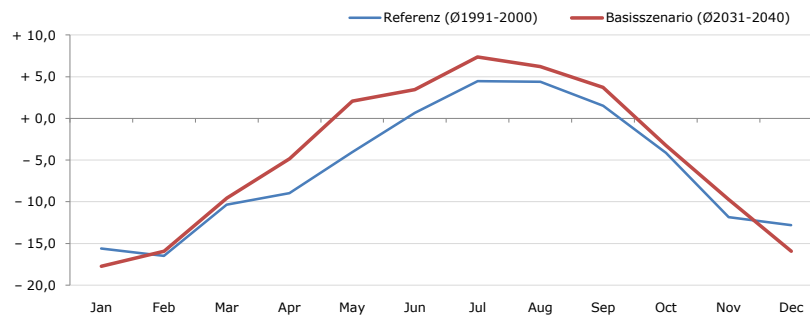
Average temperature [°C]	Jan	Feb	Mar	Apr	May	Jun	Jul	Aug	Sep	Oct	Nov	Dec	Jahr
Referenz (Ø1991-2000)	- 0,6	- 0,2	+ 4,6	+ 8,0	+ 12,8	+ 15,3	+ 17,4	+ 17,4	+ 14,3	+ 10,1	+ 2,8	+ 0,6	+ 8,6
Basisszenario (Ø2031-2040)	+ 0,5	+ 2,2	+ 4,9	+ 9,7	+ 15,5	+ 17,9	+ 19,8	+ 19,5	+ 15,4	+ 11,4	+ 5,9	+ 2,6	+ 10,5

Maximum Temperatur [°C]



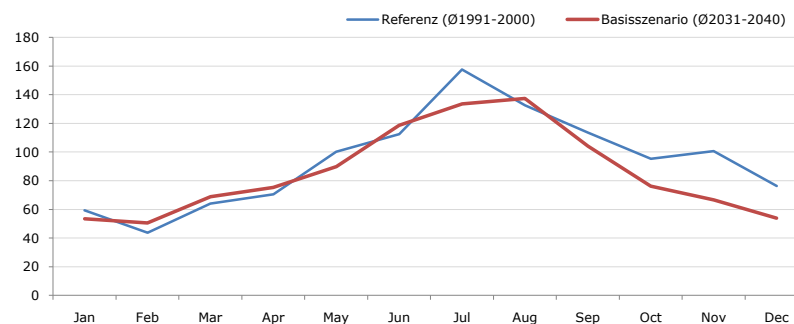
Maximum Temperatur [°C]	Jan	Feb	Mar	Apr	May	Jun	Jul	Aug	Sep	Oct	Nov	Dec	Jahr
Referenz (Ø1991-2000)	+ 13,0	+ 15,7	+ 21,6	+ 23,5	+ 27,9	+ 32,5	+ 31,2	+ 33,2	+ 28,3	+ 24,4	+ 19,7	+ 16,6	+ 24,0
Basisszenario (Ø2031-2040)	+ 17,9	+ 17,9	+ 20,9	+ 24,5	+ 30,9	+ 33,2	+ 34,4	+ 33,8	+ 27,9	+ 26,2	+ 22,2	+ 18,2	+ 25,7

Minimum Temperatur [°C]



Minimum Temperatur [°C]	Jan	Feb	Mar	Apr	May	Jun	Jul	Aug	Sep	Oct	Nov	Dec	Jahr
Referenz (Ø1991-2000)	- 15,6	- 16,5	- 10,4	- 9,0	- 4,1	+ 0,7	+ 4,5	+ 4,4	+ 1,5	- 4,1	- 11,8	- 12,8	- 6,0
Basisszenario (Ø2031-2040)	- 17,7	- 15,9	- 9,6	- 4,8	+ 2,1	+ 3,5	+ 7,4	+ 6,2	+ 3,7	- 3,2	- 9,7	- 15,9	- 4,4

Niederschlag [mm]



Niederschlag [mm]	Jan	Feb	Mar	Apr	May	Jun	Jul	Aug	Sep	Oct	Nov	Dec	Jahr
Referenz (Ø1991-2000)	59,3	43,8	64,0	70,5	100,2	112,5	157,5	132,7	113,7	95,2	100,7	76,4	1126,4
Basisszenario (Ø2031-2040)	53,4	50,5	68,8	75,2	89,9	118,6	133,7	137,4	104,1	76,1	66,7	53,8	1028,2

Q: Franziska Strauss, Herbert Formayer, Veronika Asamer, Erwin Schmid, 2010; Climate change data for Austria and the period 2008-2040 with one day and km2 resolution.

Ergebnisdarstellung: Dietmar Weinberger und Franz Sinabell, WIFO, www.wifo.ac.at.

Hinweise: Hervorgegangen aus dem Projekt "Werkzeuge für Modelle einer nachhaltigen Wirtschaft", im Rahmen der Programme proVISION und PFEIL10, finanziert vom Bundesministerium für Land- und Forstwirtschaft, Umwelt und Wasserwirtschaft.

Nähere Informationen: www.landnutzung.at

Referenz (Ø1991-2000): Klimabedingungen in der Periode 1991 bis 2000

Basisszenario (Ø2031-2040): Mittlerer Temperaturanstieg und gleichbleibende Niederschlagsverteilung