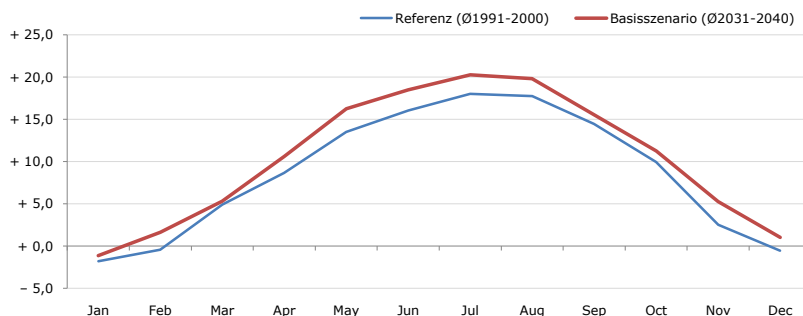


Gemeindename:
 Gemeindegennzahl
 Bezirk
 Bundesland
 Anzahl der Klimacluster

Vichtenstein
 41427
 Schärding
 Oberösterreich
 4

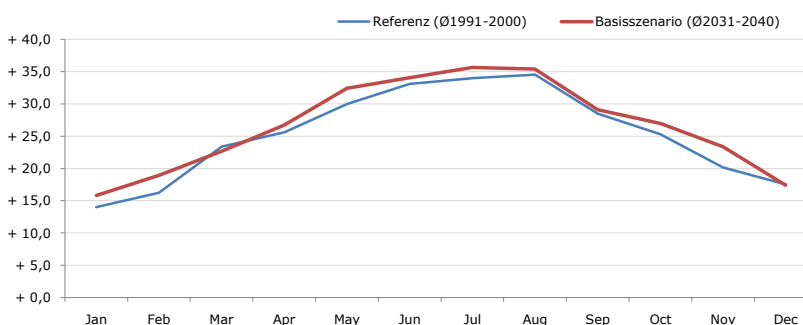


Durchschnittstemperatur [°C]



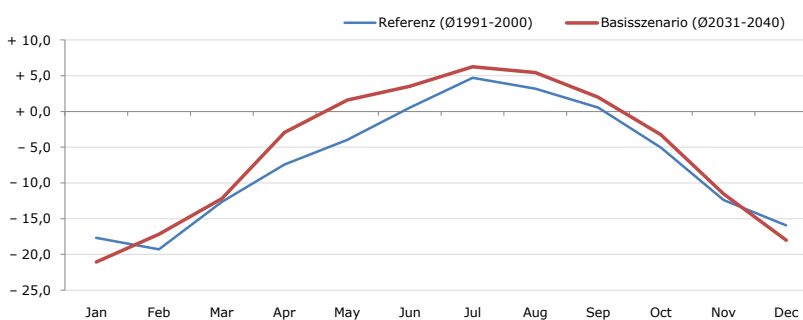
Average temperature [°C]	Jan	Feb	Mar	Apr	May	Jun	Jul	Aug	Sep	Oct	Nov	Dec	Jahr
Referenz (Ø1991-2000)	- 1,8	- 0,4	+ 4,9	+ 8,7	+ 13,5	+ 16,1	+ 18,0	+ 17,8	+ 14,5	+ 10,0	+ 2,5	- 0,5	+ 8,6
Basisszenario (Ø2031-2040)	- 1,1	+ 1,7	+ 5,3	+ 10,6	+ 16,3	+ 18,5	+ 20,3	+ 19,8	+ 15,6	+ 11,3	+ 5,3	+ 1,0	+ 10,4

Maximum Temperatur [°C]



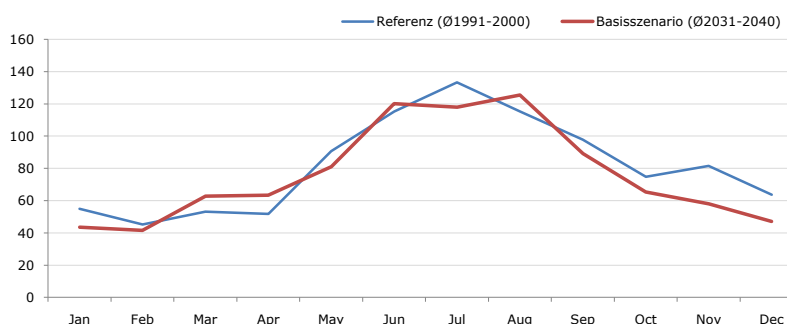
Maximum Temperatur [°C]	Jan	Feb	Mar	Apr	May	Jun	Jul	Aug	Sep	Oct	Nov	Dec	Jahr
Referenz (Ø1991-2000)	+ 14,0	+ 16,2	+ 23,4	+ 25,6	+ 30,0	+ 33,1	+ 34,0	+ 34,5	+ 28,5	+ 25,3	+ 20,2	+ 17,5	+ 25,3
Basisszenario (Ø2031-2040)	+ 15,8	+ 18,9	+ 22,7	+ 26,8	+ 32,4	+ 34,1	+ 35,7	+ 35,4	+ 29,1	+ 27,0	+ 23,4	+ 17,4	+ 26,6

Minimum Temperatur [°C]



Minimum Temperatur [°C]	Jan	Feb	Mar	Apr	May	Jun	Jul	Aug	Sep	Oct	Nov	Dec	Jahr
Referenz (Ø1991-2000)	- 17,7	- 19,3	- 12,7	- 7,4	- 4,0	+ 0,6	+ 4,7	+ 3,2	+ 0,6	- 5,0	- 12,4	- 16,0	- 7,0
Basisszenario (Ø2031-2040)	- 21,1	- 17,2	- 12,2	- 2,9	+ 1,6	+ 3,5	+ 6,3	+ 5,4	+ 2,0	- 3,2	- 11,5	- 18,0	- 5,6

Niederschlag [mm]



Niederschlag [mm]	Jan	Feb	Mar	Apr	May	Jun	Jul	Aug	Sep	Oct	Nov	Dec	Jahr
Referenz (Ø1991-2000)	54,9	45,2	53,2	51,8	90,7	115,3	133,4	115,3	97,8	74,9	81,5	63,7	977,7
Basisszenario (Ø2031-2040)	43,5	41,6	62,7	63,3	81,0	120,1	118,0	125,5	89,1	65,3	58,0	47,1	915,3

Q: Franziska Strauss, Herbert Formayer, Veronika Asamer, Erwin Schmid, 2010; Climate change data for Austria and the period 2008-2040 with one day and km2 resolution.

Ergebnisdarstellung: Dietmar Weinberger und Franz Sinabell, WIFO, www.wifo.ac.at.

Hinweise: Hervorgegangen aus dem Projekt "Werkzeuge für Modelle einer nachhaltigen Wirtschaft", im Rahmen der Programme proVISION und PFEIL10, finanziert vom Bundesministerium für Land- und Forstwirtschaft, Umwelt und Wasserwirtschaft.

Nähere Informationen: www.landnutzung.at

Referenz (Ø1991-2000): Klimabedingungen in der Periode 1991 bis 2000

Basisszenario (Ø2031-2040): Mittlerer Temperaturanstieg und gleichbleibende Niederschlagsverteilung