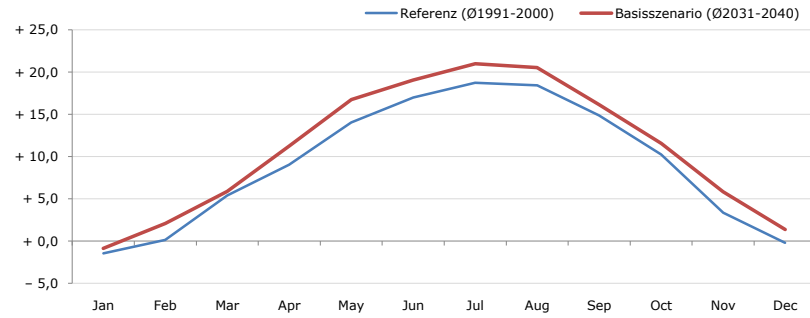


Gemeindename:
 Gemeindegennzahl
 Bezirk
 Bundesland
 Anzahl der Klimacluster

Taufkirchen an der Pram
 41426
 Schärding
 Oberösterreich
 2

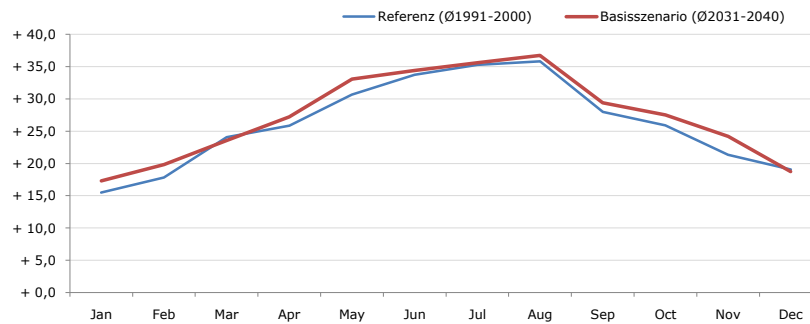


Durchschnittstemperatur [°C]



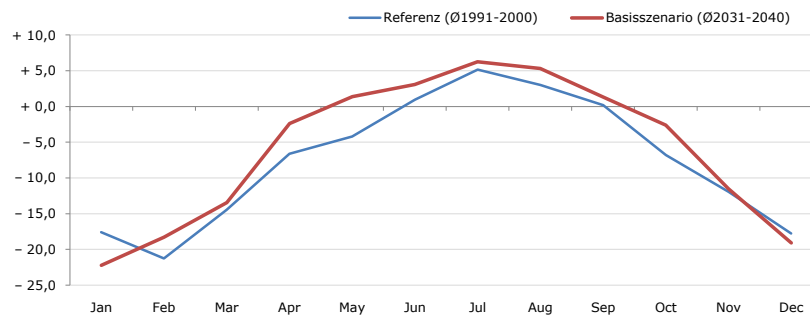
Average temperature [°C]	Jan	Feb	Mar	Apr	May	Jun	Jul	Aug	Sep	Oct	Nov	Dec	Jahr
Referenz (Ø1991-2000)	- 1,4	+ 0,1	+ 5,4	+ 9,0	+ 14,0	+ 17,0	+ 18,7	+ 18,5	+ 14,9	+ 10,3	+ 3,4	- 0,2	+ 9,2
Basisszenario (Ø2031-2040)	- 0,9	+ 2,1	+ 5,9	+ 11,3	+ 16,8	+ 19,1	+ 21,0	+ 20,6	+ 16,2	+ 11,6	+ 5,9	+ 1,4	+ 10,9

Maximum Temperatur [°C]



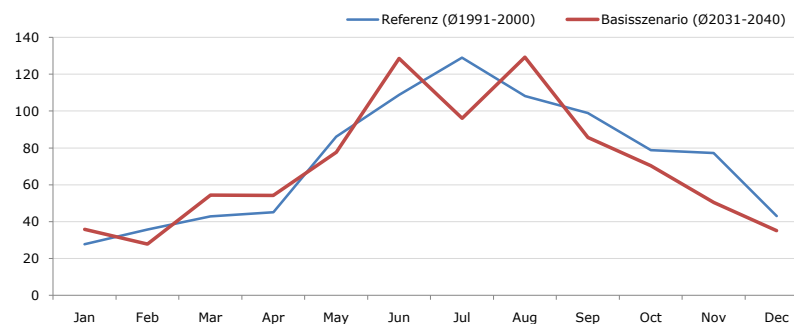
Maximum Temperatur [°C]	Jan	Feb	Mar	Apr	May	Jun	Jul	Aug	Sep	Oct	Nov	Dec	Jahr
Referenz (Ø1991-2000)	+ 15,5	+ 17,8	+ 24,1	+ 25,9	+ 30,7	+ 33,7	+ 35,3	+ 35,8	+ 28,0	+ 25,9	+ 21,4	+ 19,0	+ 26,1
Basisszenario (Ø2031-2040)	+ 17,3	+ 19,8	+ 23,5	+ 27,2	+ 33,1	+ 34,4	+ 35,6	+ 36,8	+ 29,4	+ 27,5	+ 24,2	+ 18,7	+ 27,3

Minimum Temperatur [°C]



Minimum Temperatur [°C]	Jan	Feb	Mar	Apr	May	Jun	Jul	Aug	Sep	Oct	Nov	Dec	Jahr
Referenz (Ø1991-2000)	- 17,6	- 21,3	- 14,5	- 6,6	- 4,2	+ 1,0	+ 5,1	+ 3,0	+ 0,2	- 6,8	- 12,0	- 17,8	- 7,5
Basisszenario (Ø2031-2040)	- 22,2	- 18,3	- 13,4	- 2,4	+ 1,4	+ 3,1	+ 6,2	+ 5,3	+ 1,3	- 2,6	- 11,5	- 19,1	- 6,0

Niederschlag [mm]



Niederschlag [mm]	Jan	Feb	Mar	Apr	May	Jun	Jul	Aug	Sep	Oct	Nov	Dec	Jahr
Referenz (Ø1991-2000)	27,8	35,7	42,9	45,2	86,2	108,8	129,0	108,2	99,0	78,9	77,2	43,0	882,0
Basisszenario (Ø2031-2040)	35,8	27,8	54,3	54,2	77,7	128,6	96,1	129,3	85,6	70,4	50,4	35,2	845,4

Q: Franziska Strauss, Herbert Formayer, Veronika Asamer, Erwin Schmid, 2010; Climate change data for Austria and the period 2008-2040 with one day and km2 resolution.

Ergebnisdarstellung: Dietmar Weinberger und Franz Sinabell, WIFO, www.wifo.ac.at.

Hinweise: Hervorgegangen aus dem Projekt "Werkzeuge für Modelle einer nachhaltigen Wirtschaft", im Rahmen der Programme proVISION und PFEIL10, finanziert vom Bundesministerium für Land- und Forstwirtschaft, Umwelt und Wasserwirtschaft.

Nähere Informationen: www.landnutzung.at

Referenz (Ø1991-2000): Klimabedingungen in der Periode 1991 bis 2000

Basisszenario (Ø2031-2040): Mittlerer Temperaturanstieg und gleichbleibende Niederschlagsverteilung