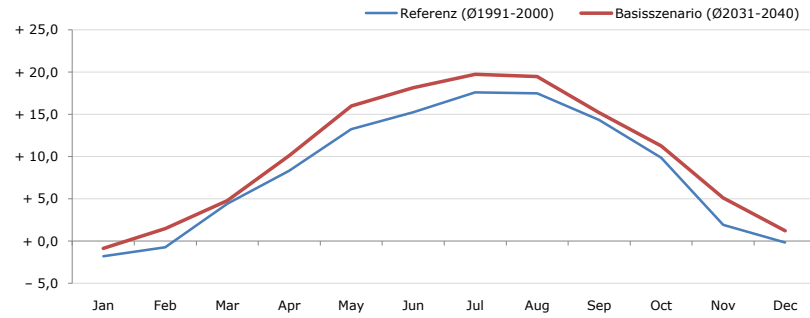


Gemeindename:
 Gemeindegennzahl
 Bezirk
 Bundesland
 Anzahl der Klimacluster

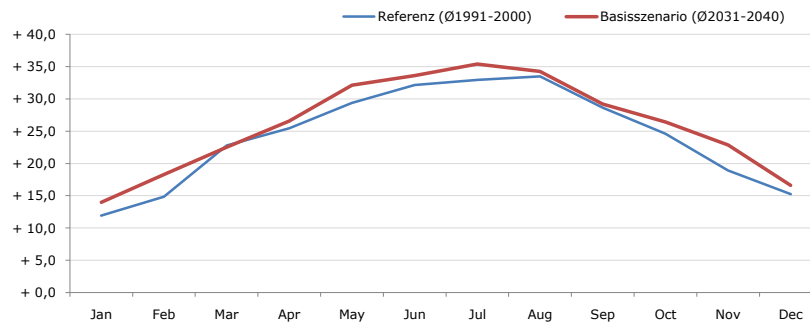
Neustift im Mühlkreis
 41329
 Rohrbach
 Oberösterreich
 2

Durchschnittstemperatur [°C]



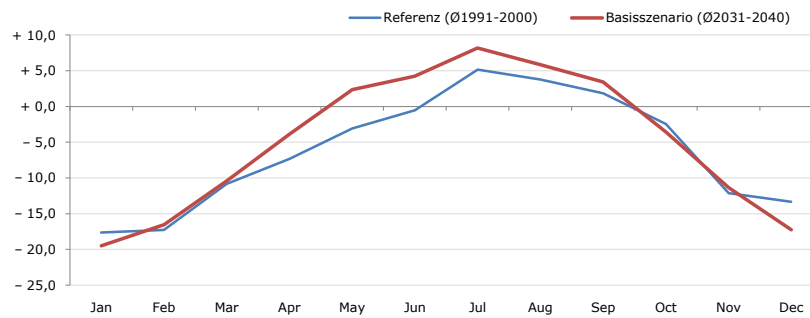
Average temperature [°C]	Jan	Feb	Mar	Apr	May	Jun	Jul	Aug	Sep	Oct	Nov	Dec	Jahr
Referenz (Ø1991-2000)	- 1,8	- 0,7	+ 4,4	+ 8,3	+ 13,3	+ 15,2	+ 17,6	+ 17,5	+ 14,4	+ 9,9	+ 1,9	- 0,2	+ 8,4
Basisszenario (Ø2031-2040)	- 0,9	+ 1,5	+ 4,8	+ 10,1	+ 16,0	+ 18,1	+ 19,8	+ 19,5	+ 15,2	+ 11,3	+ 5,1	+ 1,2	+ 10,2

Maximum Temperatur [°C]



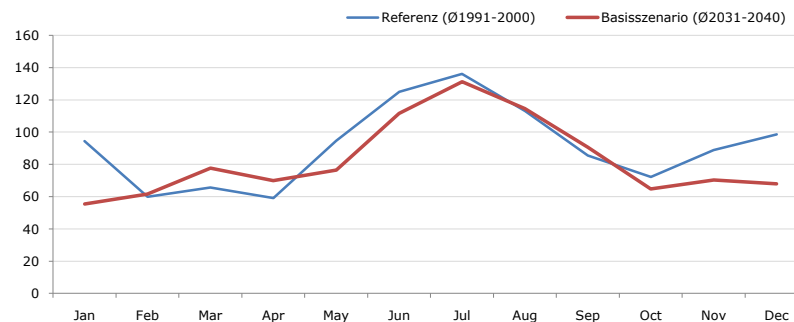
Maximum Temperatur [°C]	Jan	Feb	Mar	Apr	May	Jun	Jul	Aug	Sep	Oct	Nov	Dec	Jahr
Referenz (Ø1991-2000)	+ 11,9	+ 14,8	+ 22,8	+ 25,5	+ 29,4	+ 32,2	+ 33,0	+ 33,5	+ 28,7	+ 24,6	+ 18,9	+ 15,2	+ 24,3
Basisszenario (Ø2031-2040)	+ 14,0	+ 18,3	+ 22,5	+ 26,6	+ 32,1	+ 33,6	+ 35,4	+ 34,3	+ 29,2	+ 26,5	+ 22,8	+ 16,6	+ 26,0

Minimum Temperatur [°C]



Minimum Temperatur [°C]	Jan	Feb	Mar	Apr	May	Jun	Jul	Aug	Sep	Oct	Nov	Dec	Jahr
Referenz (Ø1991-2000)	- 17,6	- 17,3	- 10,9	- 7,3	- 3,1	- 0,5	+ 5,1	+ 3,8	+ 1,8	- 2,5	- 12,1	- 13,3	- 6,1
Basisszenario (Ø2031-2040)	- 19,5	- 16,5	- 10,4	- 3,9	+ 2,4	+ 4,3	+ 8,2	+ 5,9	+ 3,4	- 3,5	- 11,3	- 17,3	- 4,8

Niederschlag [mm]



Niederschlag [mm]	Jan	Feb	Mar	Apr	May	Jun	Jul	Aug	Sep	Oct	Nov	Dec	Jahr
Referenz (Ø1991-2000)	94,4	59,9	65,7	59,0	94,6	124,9	136,0	113,1	85,6	72,2	88,8	98,6	1092,9
Basisszenario (Ø2031-2040)	55,4	61,6	77,6	69,9	76,5	111,6	131,2	114,6	90,5	64,8	70,3	68,0	991,9

Q: Franziska Strauss, Herbert Formayer, Veronika Asamer, Erwin Schmid, 2010; Climate change data for Austria and the period 2008-2040 with one day and km2 resolution.

Ergebnisdarstellung: Dietmar Weinberger und Franz Sinabell, WIFO, www.wifo.ac.at.

Hinweise: Hervorgegangen aus dem Projekt "Werkzeuge für Modelle einer nachhaltigen Wirtschaft", im Rahmen der Programme proVISION und PFEIL10, finanziert vom Bundesministerium für Land- und Forstwirtschaft, Umwelt und Wasserwirtschaft.

Nähere Informationen: www.landnutzung.at

Referenz (Ø1991-2000): Klimabedingungen in der Periode 1991 bis 2000

Basisszenario (Ø2031-2040): Mittlerer Temperaturanstieg und gleichbleibende Niederschlagsverteilung