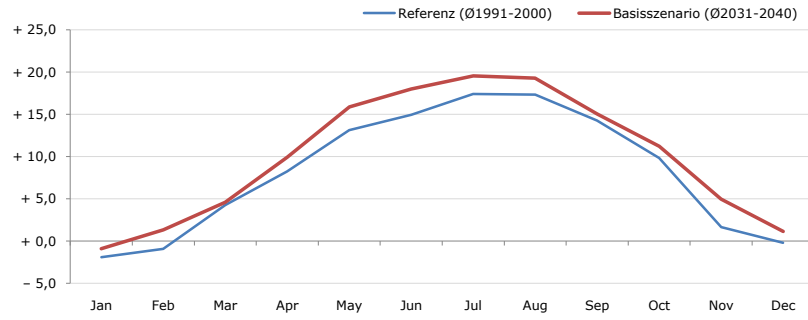


**Gemeindename:**  
 Gemeindegennzahl  
 Bezirk  
 Bundesland  
 Anzahl der Klimacluster

**Nebelberg**  
 41320  
 Rohrbach  
 Oberösterreich  
 1

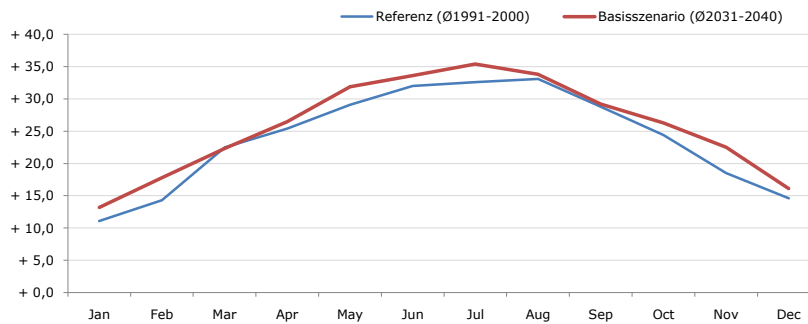


**Durchschnittstemperatur [°C]**



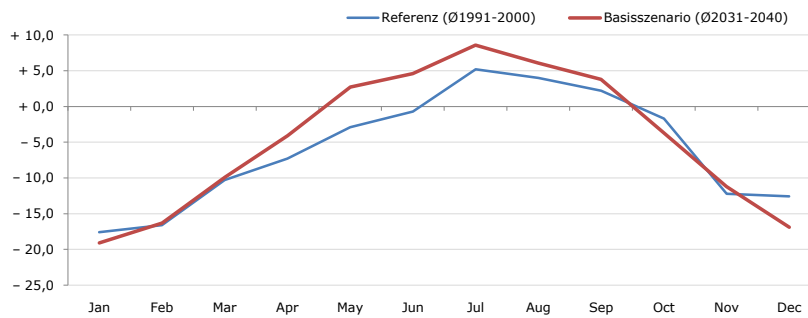
Average temperature [°C]	Jan	Feb	Mar	Apr	May	Jun	Jul	Aug	Sep	Oct	Nov	Dec	Jahr
Referenz (Ø1991-2000)	- 1,9	- 0,9	+ 4,3	+ 8,2	+ 13,1	+ 15,0	+ 17,4	+ 17,3	+ 14,3	+ 9,8	+ 1,7	- 0,2	<b>+ 8,2</b>
Basisszenario (Ø2031-2040)	- 0,9	+ 1,3	+ 4,6	+ 10,0	+ 15,9	+ 18,0	+ 19,6	+ 19,3	+ 15,0	+ 11,2	+ 5,0	+ 1,2	<b>+ 10,1</b>

**Maximum Temperatur [°C]**



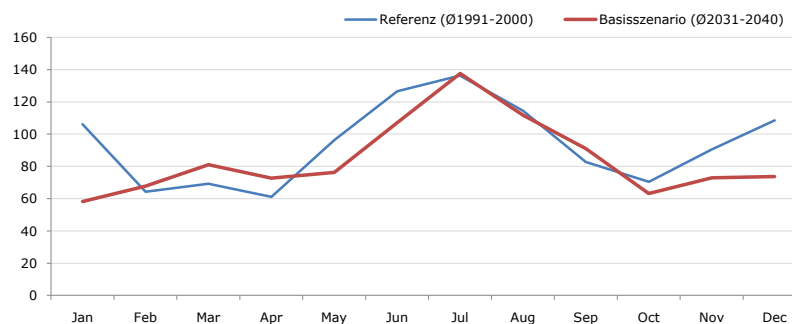
Maximum Temperatur [°C]	Jan	Feb	Mar	Apr	May	Jun	Jul	Aug	Sep	Oct	Nov	Dec	Jahr
Referenz (Ø1991-2000)	+ 11,1	+ 14,3	+ 22,5	+ 25,4	+ 29,1	+ 32,0	+ 32,6	+ 33,1	+ 28,8	+ 24,4	+ 18,5	+ 14,6	<b>+ 23,9</b>
Basisszenario (Ø2031-2040)	+ 13,2	+ 17,8	+ 22,3	+ 26,5	+ 31,9	+ 33,6	+ 35,4	+ 33,8	+ 29,2	+ 26,3	+ 22,5	+ 16,1	<b>+ 25,8</b>

**Minimum Temperatur [°C]**



Minimum Temperatur [°C]	Jan	Feb	Mar	Apr	May	Jun	Jul	Aug	Sep	Oct	Nov	Dec	Jahr
Referenz (Ø1991-2000)	- 17,6	- 16,6	- 10,3	- 7,3	- 2,9	- 0,7	+ 5,2	+ 4,0	+ 2,2	- 1,7	- 12,2	- 12,6	<b>- 5,8</b>
Basisszenario (Ø2031-2040)	- 19,1	- 16,3	- 9,9	- 4,1	+ 2,7	+ 4,6	+ 8,6	+ 6,1	+ 3,8	- 3,7	- 11,2	- 16,9	<b>- 4,6</b>

**Niederschlag [mm]**



Niederschlag [mm]	Jan	Feb	Mar	Apr	May	Jun	Jul	Aug	Sep	Oct	Nov	Dec	Jahr
Referenz (Ø1991-2000)	106,2	64,3	69,3	61,0	96,2	126,5	136,4	114,4	82,7	70,4	90,4	108,5	<b>1126,3</b>
Basisszenario (Ø2031-2040)	58,3	67,8	81,0	72,7	76,4	107,1	137,5	111,8	91,0	63,1	72,9	73,7	<b>1013,2</b>

Q: Franziska Strauss, Herbert Formayer, Veronika Asamer, Erwin Schmid, 2010; Climate change data for Austria and the period 2008-2040 with one day and km2 resolution.

Ergebnisdarstellung: Dietmar Weinberger und Franz Sinabell, WIFO, www.wifo.ac.at.

Hinweise: Hervorgegangen aus dem Projekt "Werkzeuge für Modelle einer nachhaltigen Wirtschaft", im Rahmen der Programme proVISION und PFEIL10, finanziert vom Bundesministerium für Land- und Forstwirtschaft, Umwelt und Wasserwirtschaft.

Nähere Informationen: www.landnutzung.at

Referenz (Ø1991-2000): Klimabedingungen in der Periode 1991 bis 2000

Basisszenario (Ø2031-2040): Mittlerer Temperaturanstieg und gleichbleibende Niederschlagsverteilung