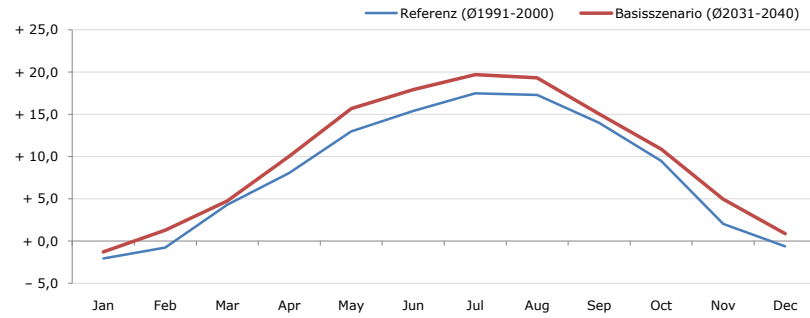


Gemeindename:
Gemeindekennzahl
Bezirk
Bundesland
Anzahl der Klimacluster

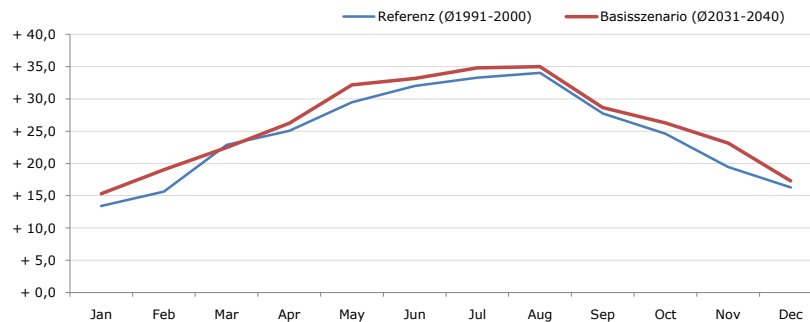
Hörbich
41311
Rohrbach
Oberösterreich
2

Durchschnittstemperatur [°C]



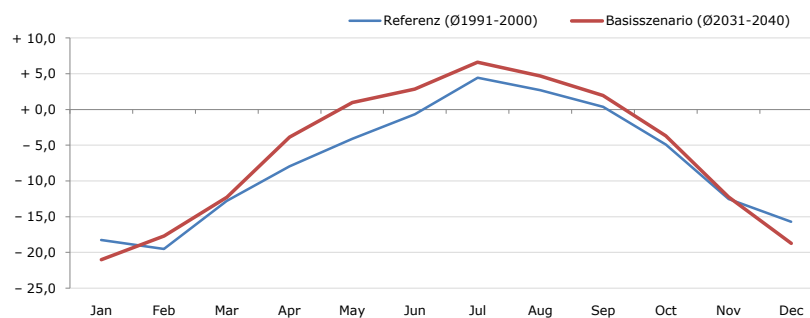
Average temperature [°C]	Jan	Feb	Mar	Apr	May	Jun	Jul	Aug	Sep	Oct	Nov	Dec	Jahr
Referenz (Ø1991-2000)	- 2,1	- 0,8	+ 4,3	+ 8,1	+ 13,0	+ 15,4	+ 17,5	+ 17,3	+ 14,0	+ 9,5	+ 2,1	- 0,6	+ 8,2
Basisszenario (Ø2031-2040)	- 1,3	+ 1,3	+ 4,8	+ 10,1	+ 15,7	+ 17,9	+ 19,7	+ 19,3	+ 15,1	+ 10,9	+ 5,0	+ 0,9	+ 10,0

Maximum Temperatur [°C]



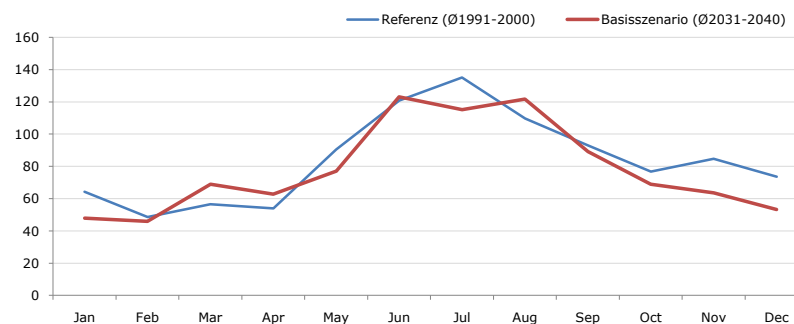
Maximum Temperatur [°C]	Jan	Feb	Mar	Apr	May	Jun	Jul	Aug	Sep	Oct	Nov	Dec	Jahr
Referenz (Ø1991-2000)	+ 13,4	+ 15,7	+ 22,9	+ 25,1	+ 29,5	+ 32,0	+ 33,3	+ 34,0	+ 27,8	+ 24,6	+ 19,5	+ 16,3	+ 24,6
Basisszenario (Ø2031-2040)	+ 15,3	+ 19,1	+ 22,5	+ 26,2	+ 32,2	+ 33,2	+ 34,8	+ 35,0	+ 28,7	+ 26,3	+ 23,2	+ 17,3	+ 26,2

Minimum Temperatur [°C]



Minimum Temperatur [°C]	Jan	Feb	Mar	Apr	May	Jun	Jul	Aug	Sep	Oct	Nov	Dec	Jahr
Referenz (Ø1991-2000)	- 18,3	- 19,5	- 12,8	- 8,0	- 4,1	- 0,6	+ 4,4	+ 2,7	+ 0,3	- 4,9	- 12,5	- 15,7	- 7,3
Basisszenario (Ø2031-2040)	- 21,0	- 17,7	- 12,3	- 3,9	+ 1,0	+ 2,9	+ 6,6	+ 4,7	+ 1,9	- 3,7	- 12,2	- 18,8	- 6,0

Niederschlag [mm]



Niederschlag [mm]	Jan	Feb	Mar	Apr	May	Jun	Jul	Aug	Sep	Oct	Nov	Dec	Jahr
Referenz (Ø1991-2000)	64,3	48,7	56,6	53,9	90,6	120,9	135,2	109,7	93,0	76,8	84,7	73,6	1007,9
Basisszenario (Ø2031-2040)	47,9	46,0	69,0	62,8	77,0	123,0	115,1	121,6	89,2	69,0	63,6	53,3	937,6

Q: Franziska Strauss, Herbert Formayer, Veronika Asamer, Erwin Schmid, 2010; Climate change data for Austria and the period 2008-2040 with one day and km2 resolution.

Ergebnisdarstellung: Dietmar Weinberger und Franz Sinabell, WIFO, www.wifo.ac.at.

Hinweise: Hervorgegangen aus dem Projekt "Werkzeuge für Modelle einer nachhaltigen Wirtschaft", im Rahmen der Programme proVISION und PFEIL10, finanziert vom Bundesministerium für Land- und Forstwirtschaft, Umwelt und Wasserwirtschaft.

Nähere Informationen: www.landnutzung.at

Referenz (Ø1991-2000): Klimabedingungen in der Periode 1991 bis 2000

Basisszenario (Ø2031-2040): Mittlerer Temperaturanstieg und gleichbleibende Niederschlagsverteilung