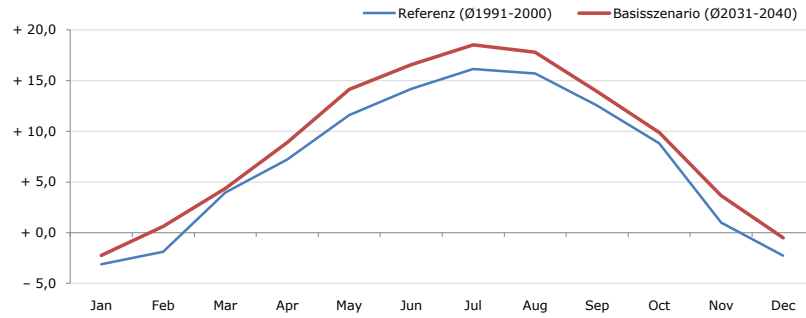


Gemeindename:
 Gemeindegennzahl
 Bezirk
 Bundesland
 Anzahl der Klimacluster

Aigen im Mühlkreis
 41303
 Rohrbach
 Oberösterreich
 4

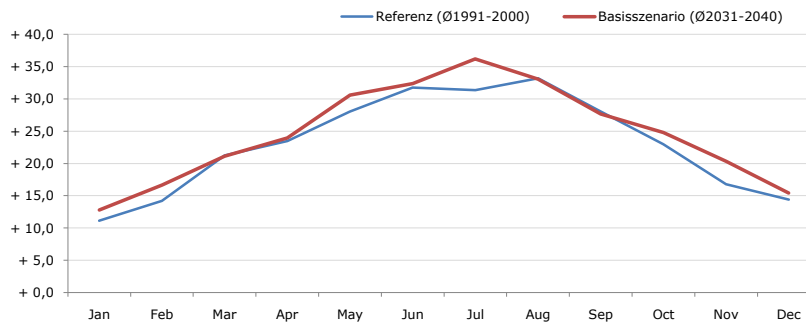


Durchschnittstemperatur [°C]



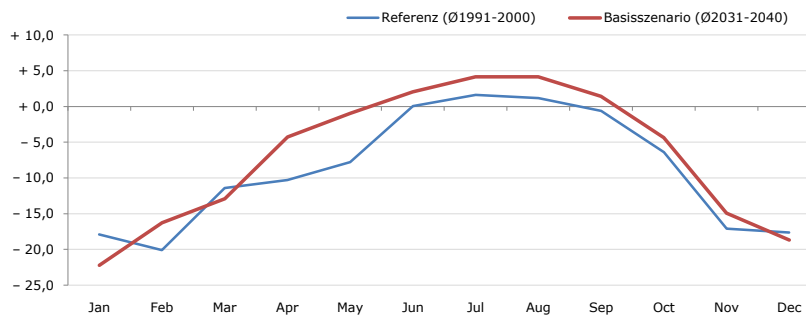
Average temperature [°C]	Jan	Feb	Mar	Apr	May	Jun	Jul	Aug	Sep	Oct	Nov	Dec	Jahr
Referenz (Ø1991-2000)	- 3,1	- 1,9	+ 4,0	+ 7,2	+ 11,6	+ 14,2	+ 16,1	+ 15,7	+ 12,5	+ 8,8	+ 1,0	- 2,3	+ 7,0
Basisszenario (Ø2031-2040)	- 2,3	+ 0,6	+ 4,4	+ 8,9	+ 14,1	+ 16,6	+ 18,5	+ 17,8	+ 13,9	+ 9,9	+ 3,7	- 0,5	+ 8,8

Maximum Temperatur [°C]



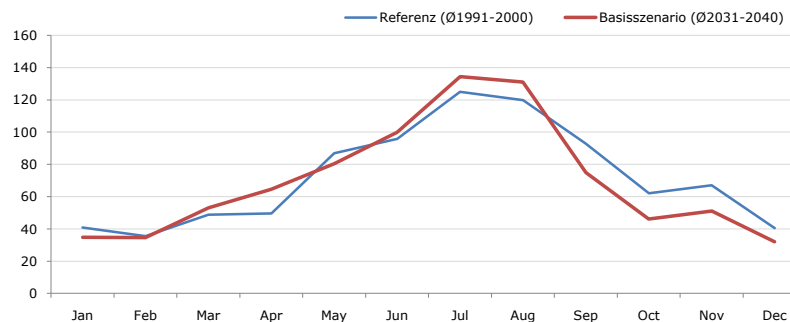
Maximum Temperatur [°C]	Jan	Feb	Mar	Apr	May	Jun	Jul	Aug	Sep	Oct	Nov	Dec	Jahr
Referenz (Ø1991-2000)	+ 11,1	+ 14,2	+ 21,2	+ 23,5	+ 28,0	+ 31,8	+ 31,4	+ 33,2	+ 28,0	+ 23,0	+ 16,8	+ 14,4	+ 23,1
Basisszenario (Ø2031-2040)	+ 12,8	+ 16,7	+ 21,1	+ 24,0	+ 30,6	+ 32,4	+ 36,2	+ 33,1	+ 27,7	+ 24,8	+ 20,3	+ 15,4	+ 24,6

Minimum Temperatur [°C]



Minimum Temperatur [°C]	Jan	Feb	Mar	Apr	May	Jun	Jul	Aug	Sep	Oct	Nov	Dec	Jahr
Referenz (Ø1991-2000)	- 17,9	- 20,1	- 11,4	- 10,3	- 7,8	+ 0,1	+ 1,6	+ 1,2	- 0,6	- 6,4	- 17,1	- 17,6	- 8,8
Basisszenario (Ø2031-2040)	- 22,3	- 16,3	- 12,9	- 4,3	- 1,0	+ 2,1	+ 4,2	+ 4,1	+ 1,4	- 4,4	- 14,9	- 18,7	- 6,9

Niederschlag [mm]



Niederschlag [mm]	Jan	Feb	Mar	Apr	May	Jun	Jul	Aug	Sep	Oct	Nov	Dec	Jahr
Referenz (Ø1991-2000)	40,9	35,4	48,8	49,6	86,9	95,8	125,1	119,8	92,9	62,2	67,1	40,4	864,8
Basisszenario (Ø2031-2040)	34,8	34,6	53,0	64,5	80,5	99,9	134,5	131,1	74,9	46,1	51,1	32,1	837,1

Q: Franziska Strauss, Herbert Formayer, Veronika Asamer, Erwin Schmid, 2010; Climate change data for Austria and the period 2008-2040 with one day and km2 resolution.

Ergebnisdarstellung: Dietmar Weinberger und Franz Sinabell, WIFO, www.wifo.ac.at.

Hinweise: Hervorgegangen aus dem Projekt "Werkzeuge für Modelle einer nachhaltigen Wirtschaft", im Rahmen der Programme proVISION und PFEIL10, finanziert vom Bundesministerium für Land- und Forstwirtschaft, Umwelt und Wasserwirtschaft.

Nähere Informationen: www.landnutzung.at

Referenz (Ø1991-2000): Klimabedingungen in der Periode 1991 bis 2000

Basisszenario (Ø2031-2040): Mittlerer Temperaturanstieg und gleichbleibende Niederschlagsverteilung