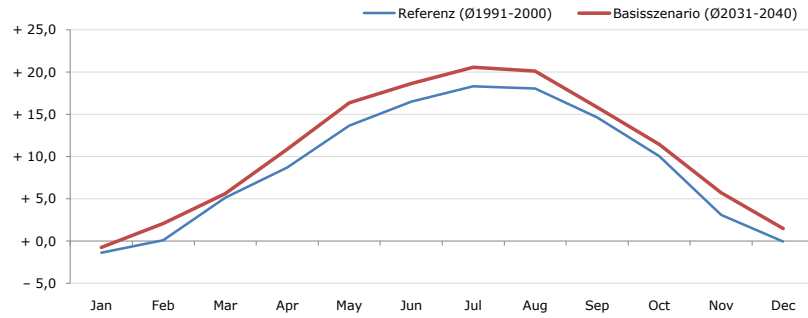


Gemeindename:
 Gemeindegennzahl
 Bezirk
 Bundesland
 Anzahl der Klimacluster

Wippenham
 41236
 Ried im Innkreis
 Oberösterreich
 3

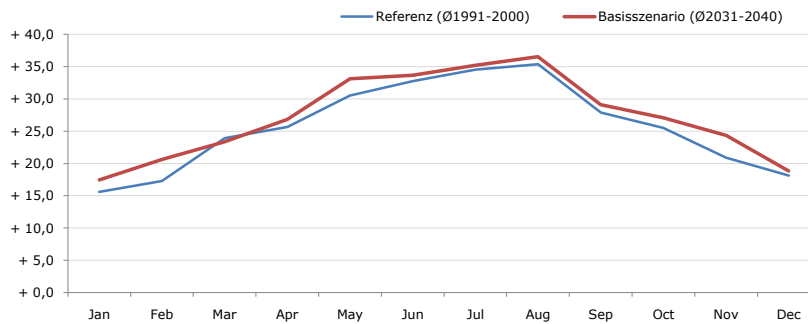


Durchschnittstemperatur [°C]



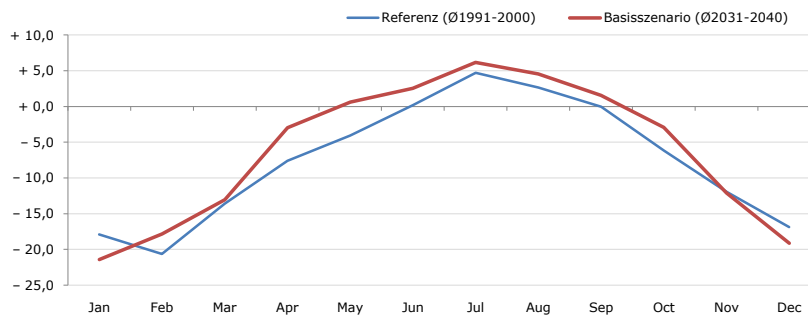
| Average temperature [°C] | Jan | Feb | Mar | Apr | May | Jun | Jul | Aug | Sep | Oct | Nov | Dec | Jahr |
|----------------------------|-------|-------|-------|--------|--------|--------|--------|--------|--------|--------|-------|-------|--------|
| Referenz (Ø1991-2000) | - 1,4 | + 0,1 | + 5,1 | + 8,7 | + 13,7 | + 16,5 | + 18,3 | + 18,1 | + 14,7 | + 10,1 | + 3,1 | - 0,1 | + 9,0 |
| Basisszenario (Ø2031-2040) | - 0,8 | + 2,1 | + 5,6 | + 10,9 | + 16,4 | + 18,7 | + 20,6 | + 20,1 | + 15,9 | + 11,5 | + 5,7 | + 1,5 | + 10,7 |

Maximum Temperatur [°C]



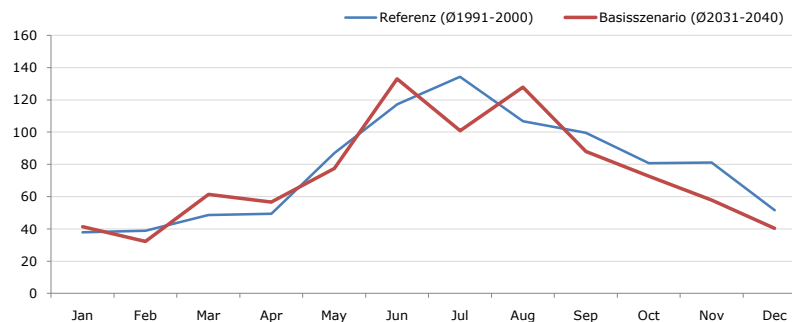
| Maximum Temperatur [°C] | Jan | Feb | Mar | Apr | May | Jun | Jul | Aug | Sep | Oct | Nov | Dec | Jahr |
|----------------------------|--------|--------|--------|--------|--------|--------|--------|--------|--------|--------|--------|--------|--------|
| Referenz (Ø1991-2000) | + 15,6 | + 17,3 | + 23,9 | + 25,6 | + 30,5 | + 32,8 | + 34,5 | + 35,4 | + 27,9 | + 25,5 | + 20,9 | + 18,1 | + 25,7 |
| Basisszenario (Ø2031-2040) | + 17,4 | + 20,6 | + 23,3 | + 26,8 | + 33,1 | + 33,7 | + 35,2 | + 36,5 | + 29,1 | + 27,1 | + 24,3 | + 18,8 | + 27,2 |

Minimum Temperatur [°C]



| Minimum Temperatur [°C] | Jan | Feb | Mar | Apr | May | Jun | Jul | Aug | Sep | Oct | Nov | Dec | Jahr |
|----------------------------|--------|--------|--------|-------|-------|-------|-------|-------|-------|-------|--------|--------|-------|
| Referenz (Ø1991-2000) | - 17,9 | - 20,6 | - 13,6 | - 7,6 | - 4,1 | + 0,2 | + 4,7 | + 2,6 | - 0,0 | - 6,2 | - 12,0 | - 16,9 | - 7,5 |
| Basisszenario (Ø2031-2040) | - 21,4 | - 17,8 | - 13,0 | - 3,0 | + 0,6 | + 2,5 | + 6,2 | + 4,6 | + 1,6 | - 2,9 | - 12,1 | - 19,1 | - 6,1 |

Niederschlag [mm]



| Niederschlag [mm] | Jan | Feb | Mar | Apr | May | Jun | Jul | Aug | Sep | Oct | Nov | Dec | Jahr |
|----------------------------|------|------|------|------|------|-------|-------|-------|------|------|------|------|-------|
| Referenz (Ø1991-2000) | 38,0 | 38,9 | 48,6 | 49,4 | 87,0 | 117,3 | 134,4 | 106,8 | 99,5 | 80,8 | 81,1 | 51,7 | 933,3 |
| Basisszenario (Ø2031-2040) | 41,4 | 32,3 | 61,4 | 56,6 | 77,5 | 133,1 | 101,0 | 127,9 | 88,1 | 72,7 | 57,8 | 40,5 | 890,0 |

Q: Franziska Strauss, Herbert Formayer, Veronika Asamer, Erwin Schmid, 2010; Climate change data for Austria and the period 2008-2040 with one day and km2 resolution.

Ergebnisdarstellung: Dietmar Weinberger und Franz Sinabell, WIFO, www.wifo.ac.at.

Hinweise: Hervorgegangen aus dem Projekt "Werkzeuge für Modelle einer nachhaltigen Wirtschaft", im Rahmen der Programme proVISION und PFEIL10, finanziert vom Bundesministerium für Land- und Forstwirtschaft, Umwelt und Wasserwirtschaft.

Nähere Informationen: www.landnutzung.at

Referenz (Ø1991-2000): Klimabedingungen in der Periode 1991 bis 2000

Basisszenario (Ø2031-2040): Mittlerer Temperaturanstieg und gleichbleibende Niederschlagsverteilung